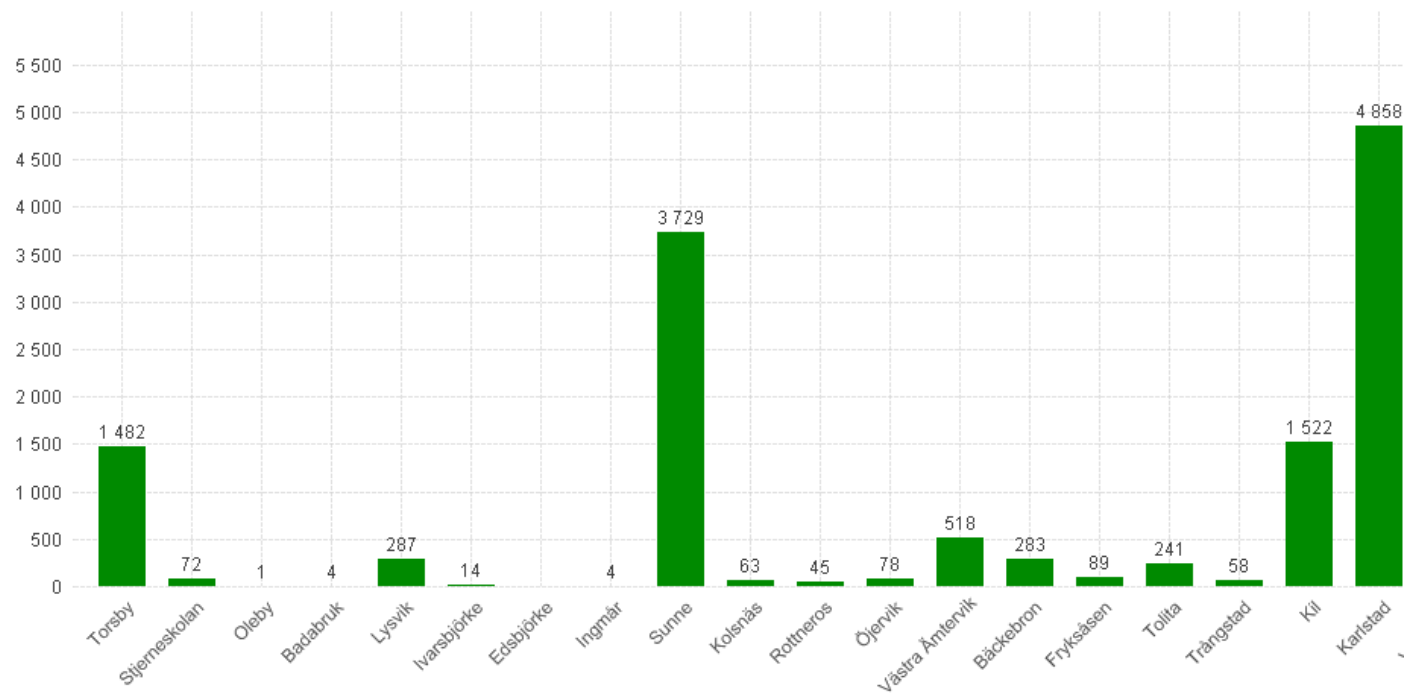


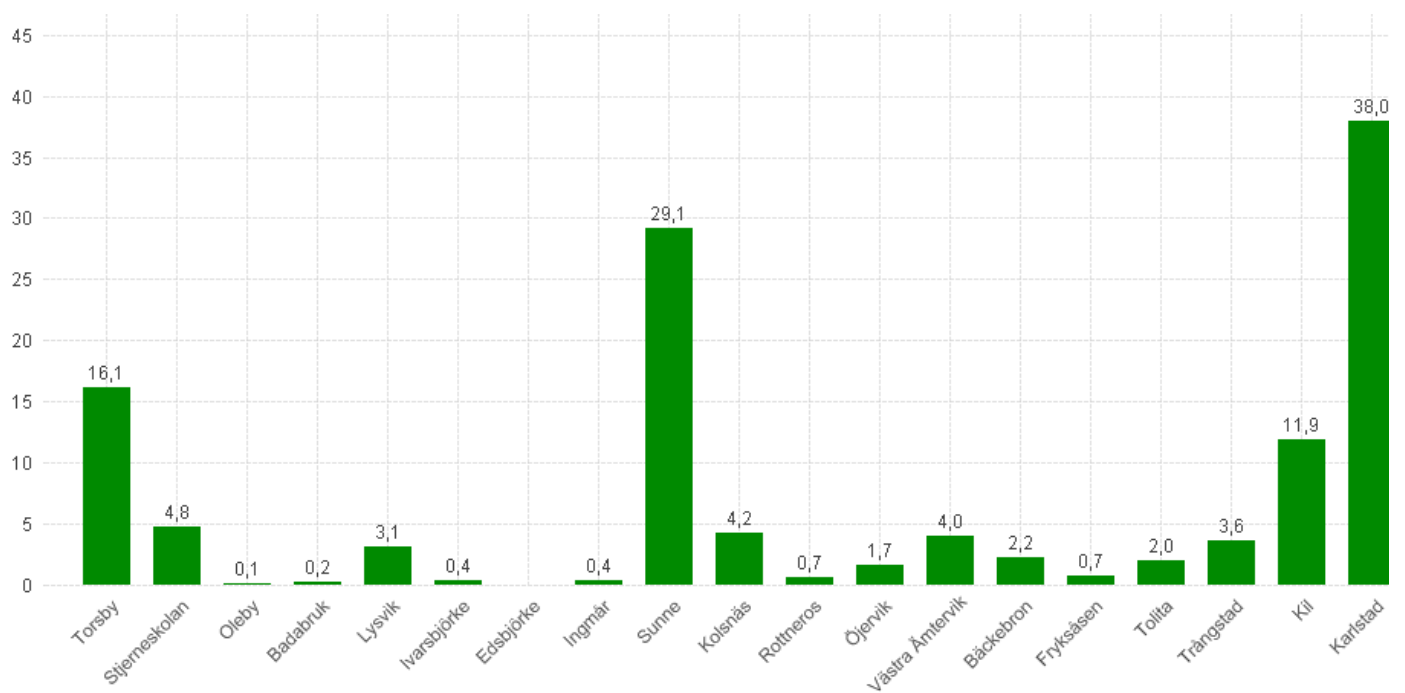
# Tågresor med Värmlandstrafik vecka 11, 2012

Två veckor om året räknar vi antalet resor på våra tåg, vecka 42 och vecka 11. Räkningen görs på Värmlandstrafiks uppdrag och är en manuell räkning, utförd av Tågkompaniet, med ordinarie personal och vissa förstärkningar från deras sida. Sammanställningen är gjord av Värmlandstrafik.

Här presenteras siffrorna från vecka 11.



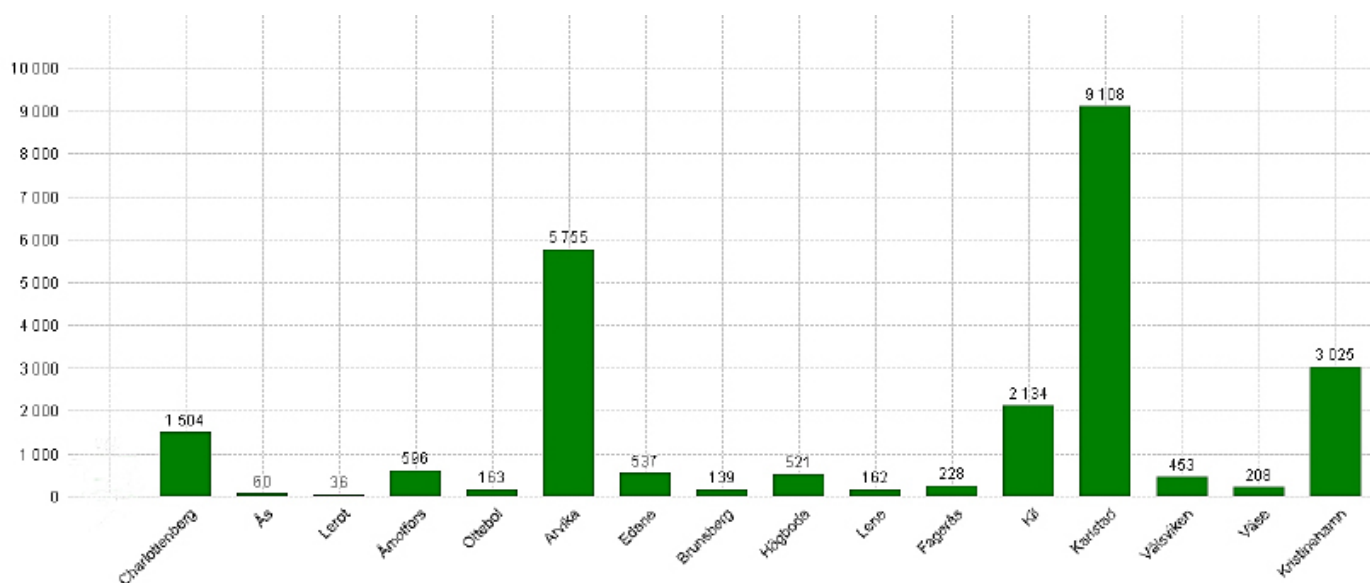
*Fryksdalsbanan. På- och avstigande per station, vecka 11, 2012.*



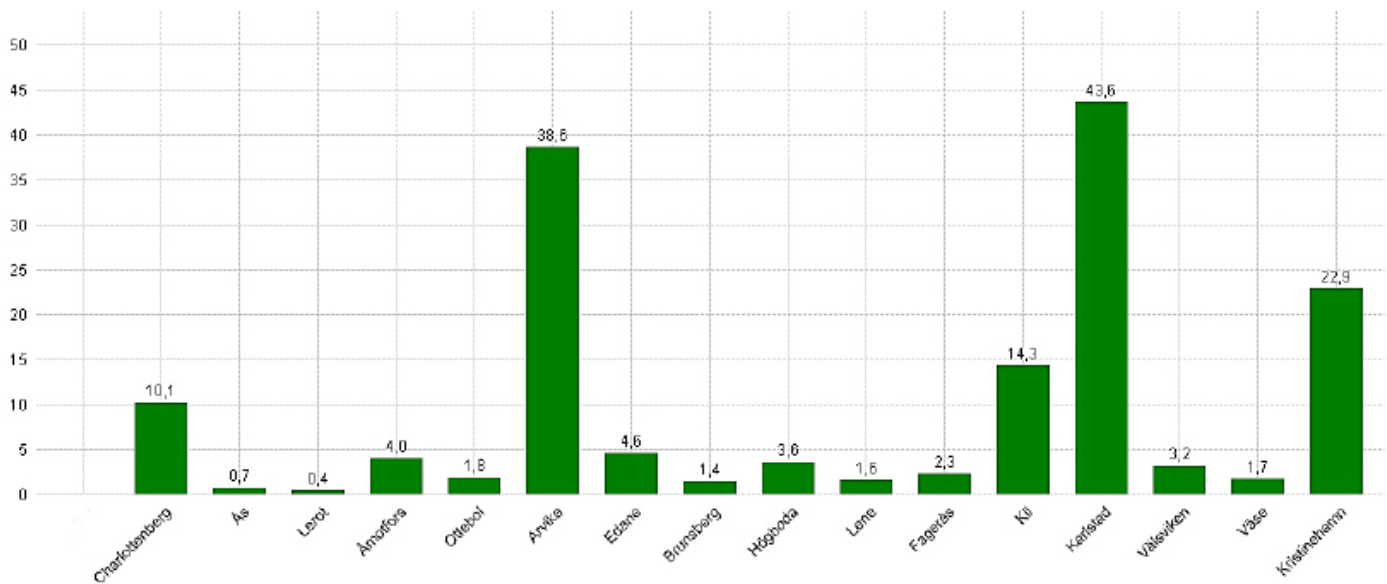
*Fryksdalsbanan. På- och avstigande per tågstopp, per station, vecka 11, 2012.*

Station	Resande	Påstigande	Avstigande	Antal stopp	Resande/ stopp	Påstigande/ stopp	Avstigande/ stopp
Torsby	1 482	825	657	92	16,1	9,0	7,1
Stjerneskolan	72	20	52	15	4,8	1,4	3,5
Oleby	1	0	1	15	0,1	0,0	0,1
Badabruk	4	0	4	15	0,2	0,0	0,2
Lysvik	287	117	169	92	3,1	1,3	1,8
Ivarsbjörke	14	9	5	36	0,4	0,3	0,1
Edsbjörke	0	0	0	10	0,0	0,0	0,0
Ingmår	4	3	1	10	0,4	0,3	0,1
Sunne	3 729	1 806	1 922	128	29,1	14,1	15,0
Kolsnäs	63	23	40	15	4,2	1,5	2,7
Rottneros	45	21	24	68	0,7	0,3	0,4
Öjervik	78	46	32	47	1,7	1,0	0,7
Västra Ämtervik	518	289	228	128	4,0	2,3	1,8
Bäckebron	283	150	133	128	2,2	1,2	1,0
Frykåsen	89	43	46	123	0,7	0,4	0,4
Tolita	241	143	99	123	2,0	1,2	0,8
Trångstad	58	33	25	16	3,6	2,0	1,6
Kil	1 522	739	783	128	11,9	5,8	6,1
Karlstad	4 858	2 442	2 416	128	38,0	19,1	18,9

Fryksdalsbanan. Statistik över resande (på- och avstigande), antal stopp samt på- och avstigande per stopp. Vecka 11, 2012.



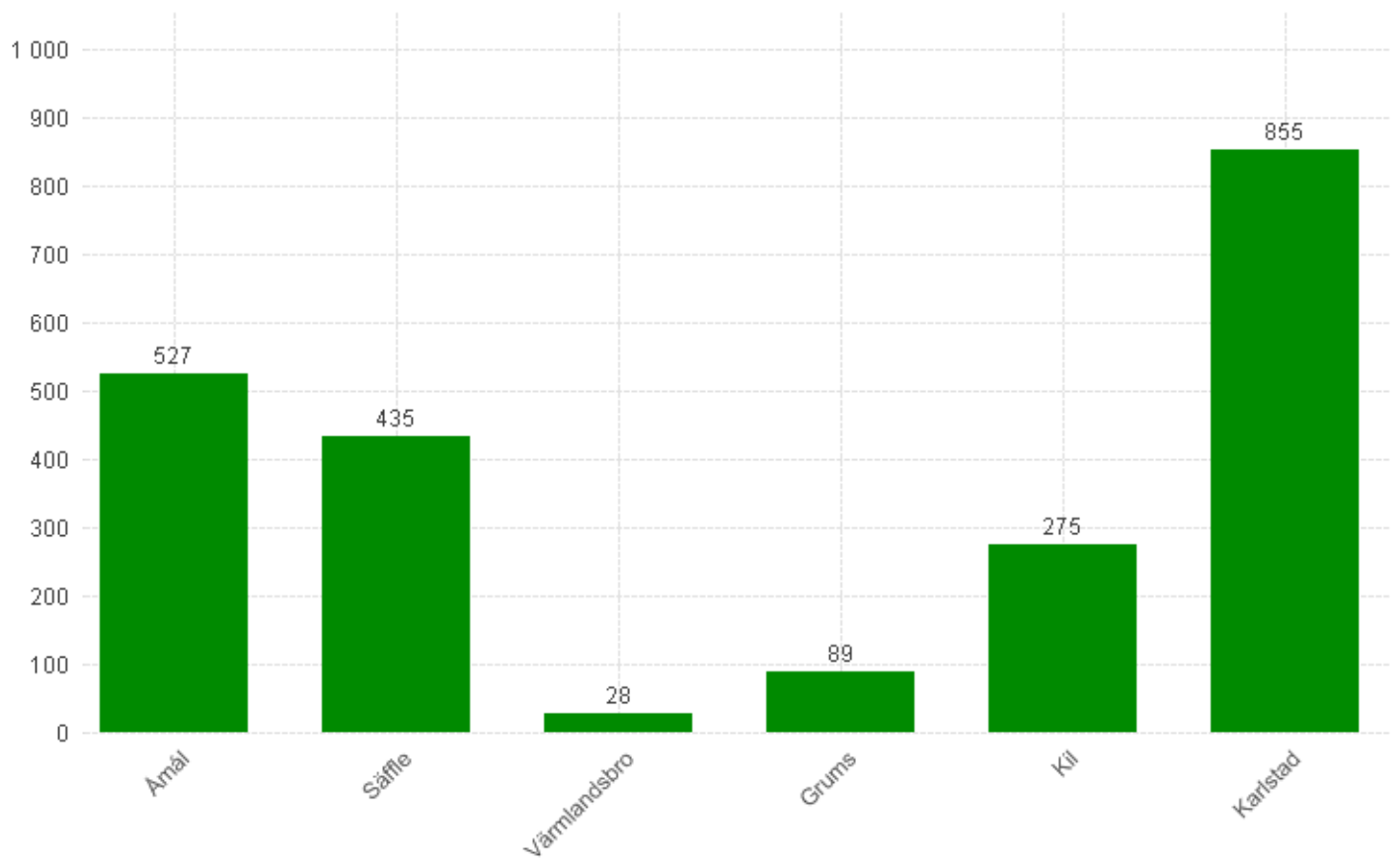
Värmlandsbanan. På- och avstigande per station, vecka 11, 2012.



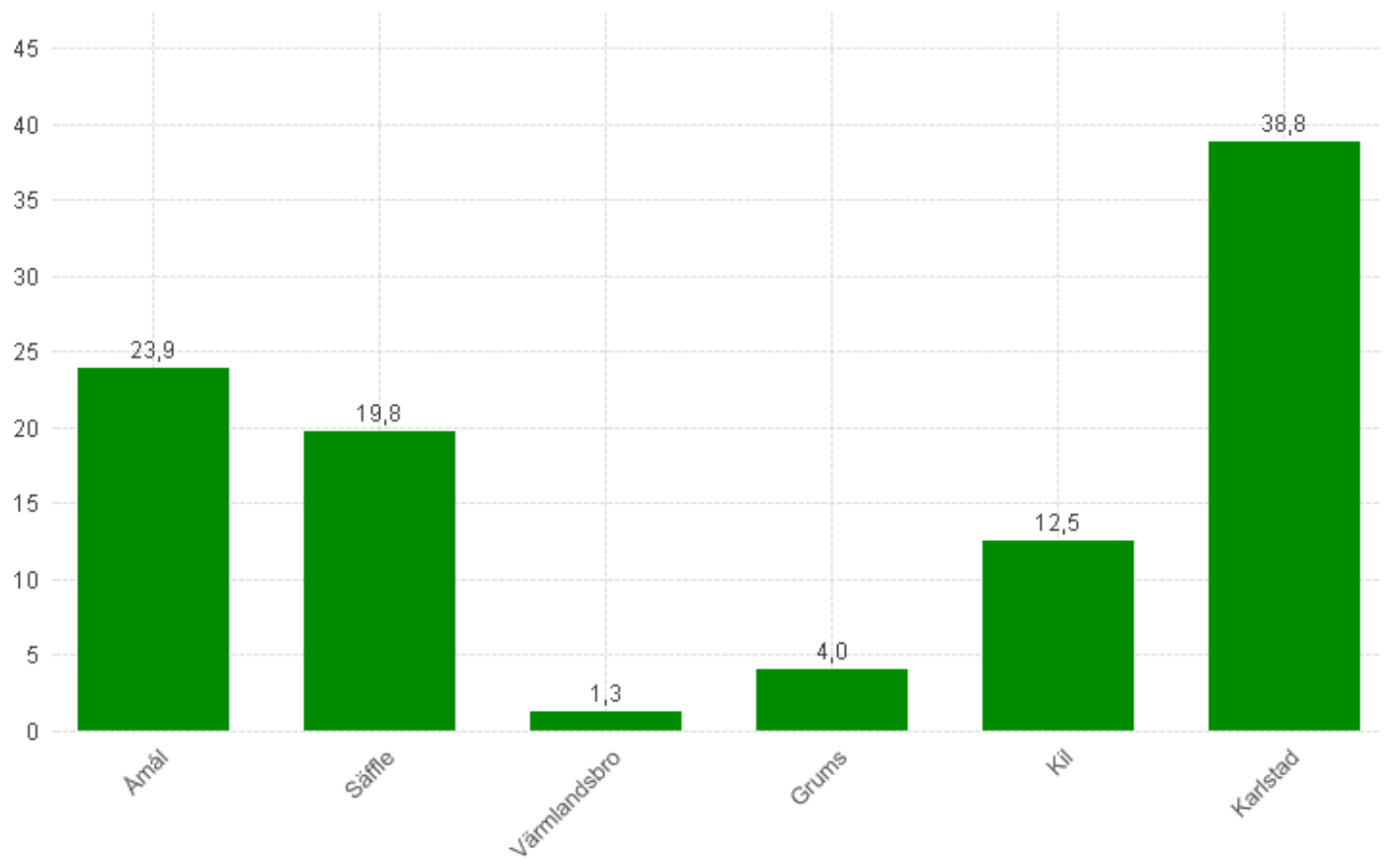
Värmlandsbanan. På- och avstigande per tågstopp, vecka 11, 2012.

Station	Resande	Påstigande	Avstigande	Antal stopp	Resande/stopp	Påstigande/stopp	Avstigande/stopp
Charlottenberg	1 504	763	740	149	10,1	5,1	5,0
Ås	60	34	27	90	0,7	0,4	0,3
Lerot	36	20	16	90	0,4	0,2	0,2
Åmotfors	596	310	286	149	4,0	2,1	1,9
Ottebol	163	86	78	90	1,8	1,0	0,9
Arvika	5 755	2 812	2 943	149	38,6	18,9	19,8
Edane	537	270	267	117	4,6	2,3	2,3
Brunsborg	139	74	65	98	1,4	0,8	0,7
Högboda	521	275	245	144	3,6	1,9	1,7
Lene	162	87	75	100	1,6	0,9	0,7
Fagerås	228	131	96	100	2,3	1,3	1,0
Kil	2 134	1 064	1 070	149	14,3	7,1	7,2
Karlstad	9 108	4 397	4 712	209	43,6	21,0	22,5
Välsviken	453	112	341	142	3,2	0,8	2,4
Väse	208	111	97	122	1,7	0,9	0,8
Kristinehamn	3 025	1 766	1 260	132	22,9	13,4	9,5

Värmlandsbanan. Statistik över resande (på- och avstigande), antal stopp samt på- och avstigande per stopp. Vecka 11, 2012.



Värnerbanan. På- och avstigande per station, vecka 11, 2012.



Värnerbanan. På- och avstigande per tågstopp, vecka 11, 2012.

Station	Resande	Påstigande	Avstigande	Antal stopp	Resande/stopp	Påstigande/stopp	Avstigande/stopp
Åmål	<b>527</b>	350	177	22	<b>23,9</b>	15,9	8,0
Säffle	<b>435</b>	247	188	22	<b>19,8</b>	11,2	8,5
Värmlandsbro	<b>28</b>	11	17	22	<b>1,3</b>	0,5	0,8
Grums	<b>89</b>	32	57	22	<b>4,0</b>	1,4	2,6
Kil	<b>275</b>	151	124	22	<b>12,5</b>	6,9	5,6
Karlstad	<b>855</b>	393	462	22	<b>38,8</b>	17,8	21,0

*Vänerbanan. Statistik över resande (på- och avstigande), antal stopp samt på- och avstigande per stopp. Vecka 11, 2012.*