

Välkomna

Melinda From

Innovation- och processledare
RISE Samhällstransformation

Lisa Carlgren

Senior forskare
RISE Samhällstransformation

Maria Frisk

Näringslivsstrateg
Region Värmland

Ulrica Matthed Bergström

Kompetensförsörjningsstrateg
Region Värmland

Matilda Henningsson

Senior projektledare
RISE Samhällstransformation

Jennie Lindroth

Forskare och designer
RISE Samhällstransformation

Gunilla Evers

Jämställdhetsstrateg
Region Värmland

**Öka entreprenörskapet,
höja utbildningsnivån samt
bryta den könssegregerade
arbetsmarknaden**

RI.
SE

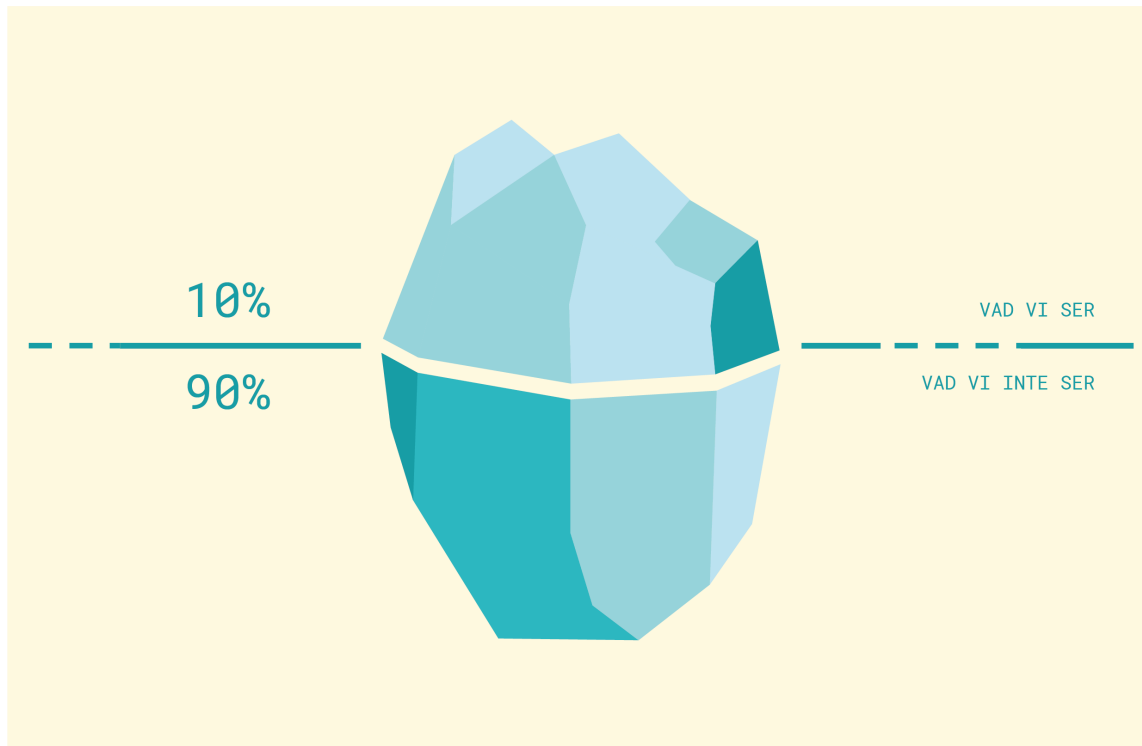
Vi är Sveriges
forskningsinstitut



Syfte & mål med RISE uppdrag

- Bidra med regionalt och lokalt kunskapsunderlag så att ett programförslag till politiskt beslut om en långsiktig satsning för att öka entreprenörskapet och höja utbildningsnivån
- Identifiera kortsiktiga och långsiktiga mål samt vilka önskade effekter man vill se av ett långsiktigt program.
- Skapa kunskapsunderlag för att ta nästa steg.

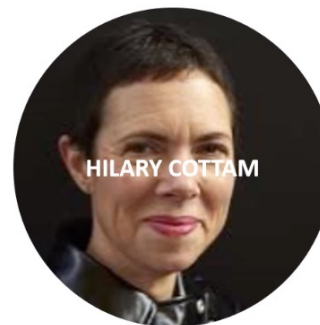
ANSATS



Komplexa utmaningar kräver nya arbetssätt

“De stora globala utmaningarna i vår tid kräver massdeltagande. Att hitta lösningar på klimatförändringar, hantera demografiska förändringar, förebygga och hantera kronisk sjukdom, tillhandahålla säkra vattenförsörjningar och upprätthålla livsmedelssäkerhet kommer att kräva sammanslagning av olika typer av kunskap och resurser och **utnyttja motivationen för miljarder individer och deras samhällen.**”

Hilary Cottam, Participatory Systems, Harvard International Review, 2019



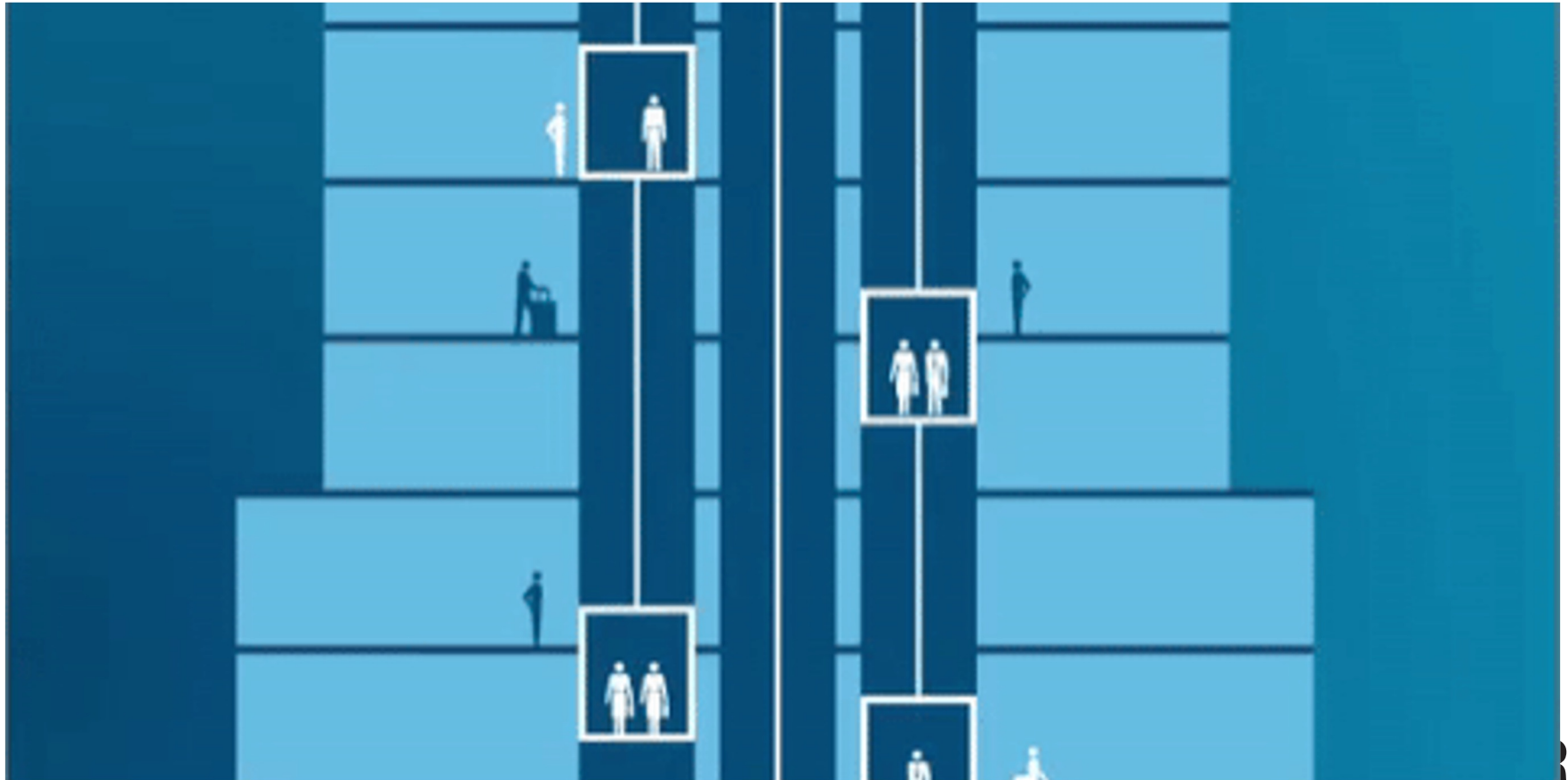
**The networked
welfare state**

Participatory systems.

Governance!

Culture and norms within institutions = need to change

SYSTEM LEVEL



"GROUND CONTACT"

Vår research

- Intervjuer med några av landets främsta experter inom entreprenöriellt lärande, skolutveckling, UVAS (unga som varken arbetar eller studerar), genusforskare, pedagoger och professorer.
- Research om entreprenörskap och entreprenöriellt lärande samt UVAS samt olika jämställdhetsanalyser.
- Syntesanalys statistik
- Filipstad – resan mot egen försörjning, en resa genom det arbetssökande systemet
- **Kvantitativ undersökning, med kvalitativa element; Sensemaker**
 - Både unga och vuxna i ungas närhet
- **Kompletterat med djupintervjuer**
- WS med ca 50 personer från olika delar av systemet i Värmland



Värmlandsstrategin

— 2040 —

VÄRMLAND

Ett hållbart Värmland som förändrar världen

Förbättra livsvillkoren

- Mål » God och jämlik hälsa
- Mål » Ökad tillit
- Mål » Robust samhälle

Höja kompetensen

- Mål » Tillgång till kunskapsutveckling
- Mål » Attraktiv kunskapsregion
- Mål » Hållbar arbetsmarknad

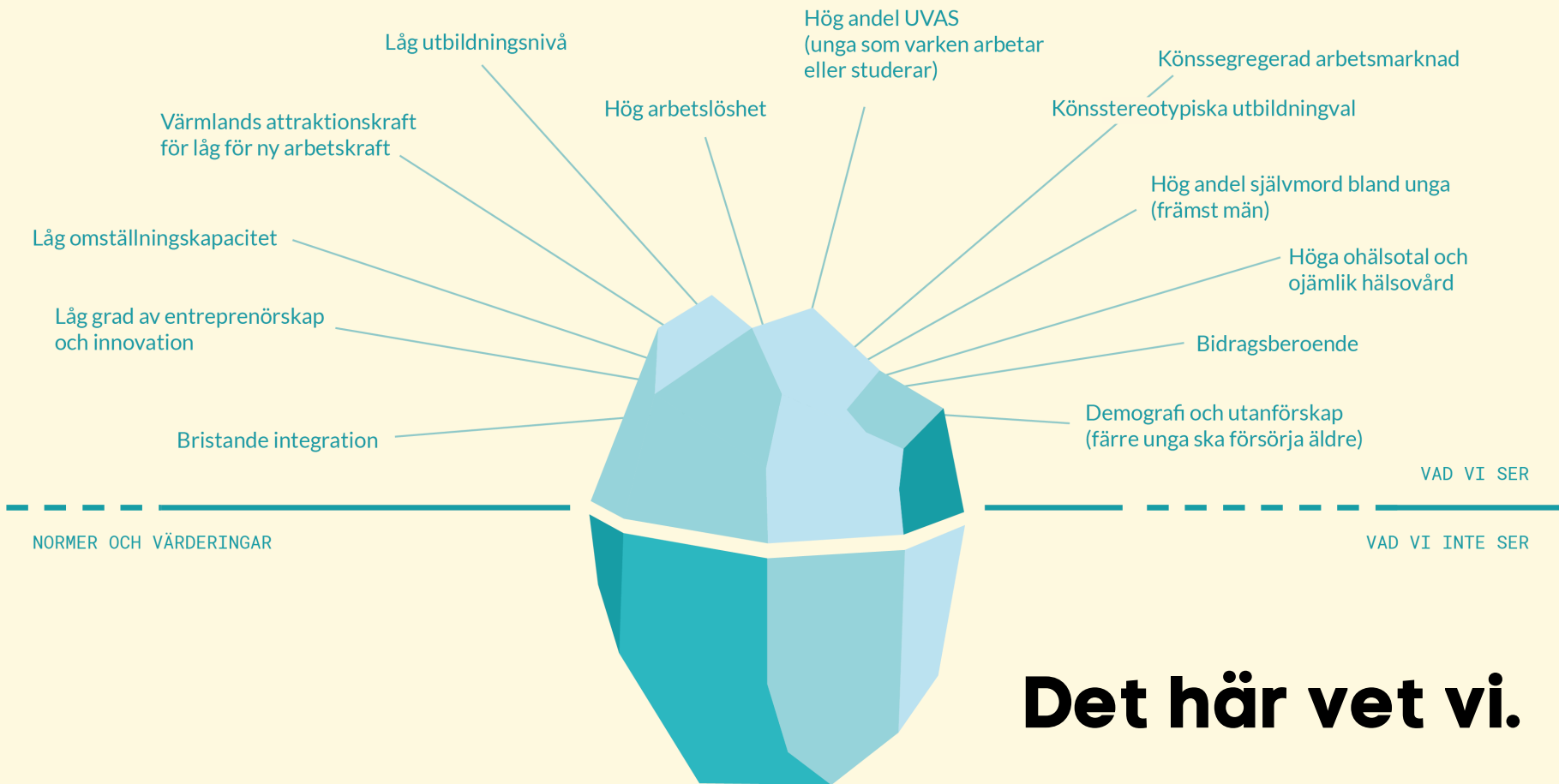
Utveckla attraktiva platser

- Mål » Tillgänglig region
- Mål » Hållbar livskvalitet
- Mål » Attraktiva livsmiljöer

Stärka innovationskraften

- Mål » Innovationsdrivet näringsliv
- Mål » Livskraftigt näringsliv
- Mål » Jämställd och jämlik tillgång till makt och inflytande
- Mål » Cirkulära flöden

VÄRMLAND



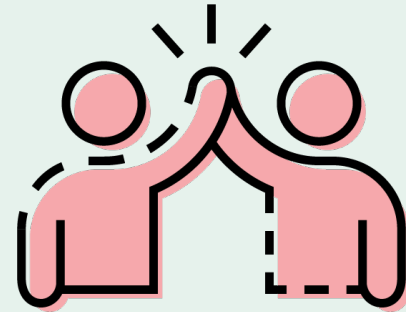
Det här vet vi.

Vad menar vi med entreprenörskap?

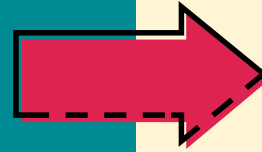
Definitionen av entreprenörskap förändras

”En entreprenör tar sig an svåra frågeställningar och löser det tillsammans med andra och skapar värde som är till nytta för många.”

Viktiga komponenter för att driva hållbar omställning!



**Disruptivt
Krossa
Dominera**



**Reparera
Vårda
Samverka**

Entreprenöriella förmågor

Ett entreprenöriellt förhållningsätt – syftar till att individer är rustade för att äga sin framtid genom ansvarstagande, samarbete och självledarskap.



SAMARBETE



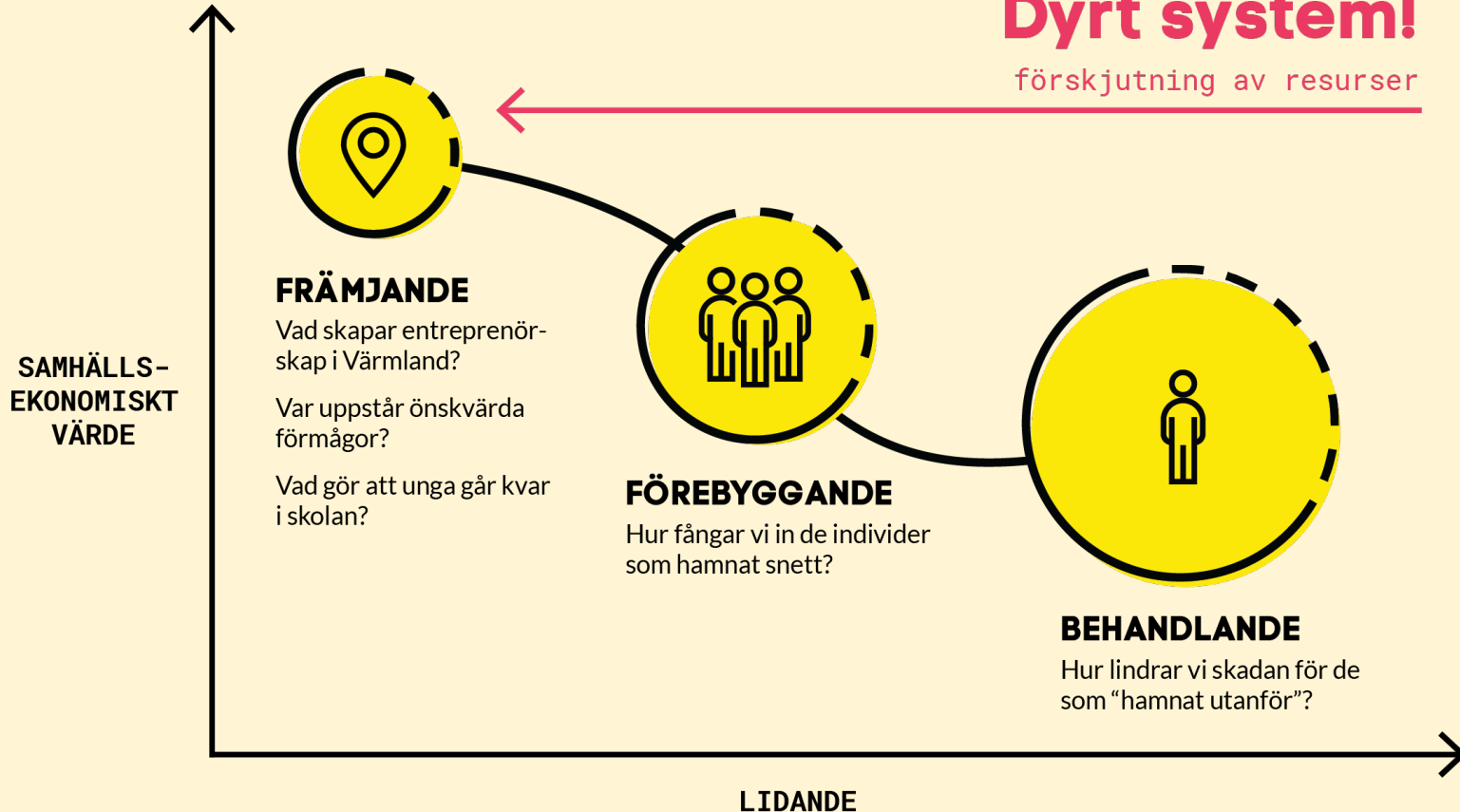
ANSVARSTAGANDE



SJÄLVLEDARSKAP

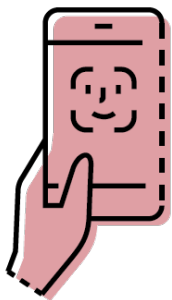
Dyrt system!

förskjutning av resurser



UNGAS PERSPEKTIV

DATAINSAMLING



Digitalt verktyg



Djupintervjuer

Vad bygger analysen på?

7 djupintervjuer:

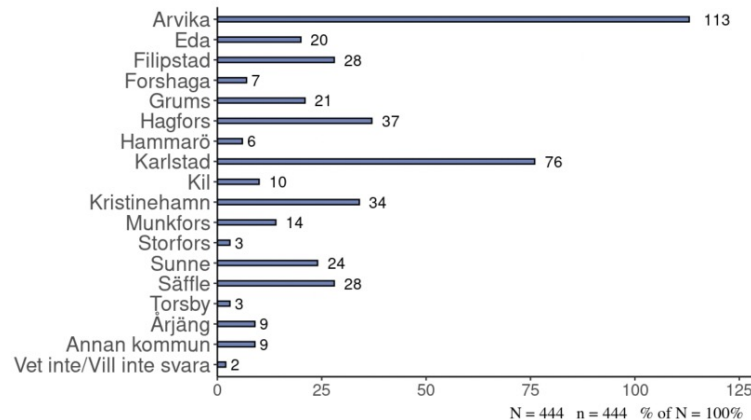
1 IM program, resten äldre. Arbetslösa och yrkeshögskola.

2 nyanlända

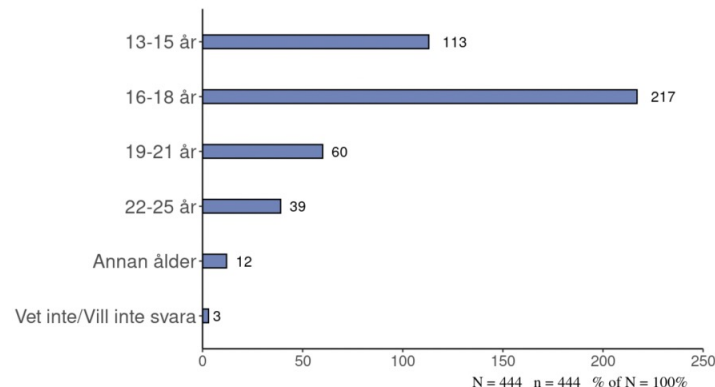
Sensemaker:

- 444 svar
- Jämn könsfördelning (51% tjejer, 44% killar, 5% icke-binära/vill ej svara)
- Majoritet högstadium / gymnasium
- 45% yrkesprogram, 55% högskoleförberedande
- Få invandrare (ca 10%)
- **Hög representation av funktionsvariation, t ex NPF**
- Flest svar i Arvika (113) (Tack Changemaker!)
Därefter Karlstad (76) och mindre kommuner

Vilken kommun bor du i?



Hur gammal är du?



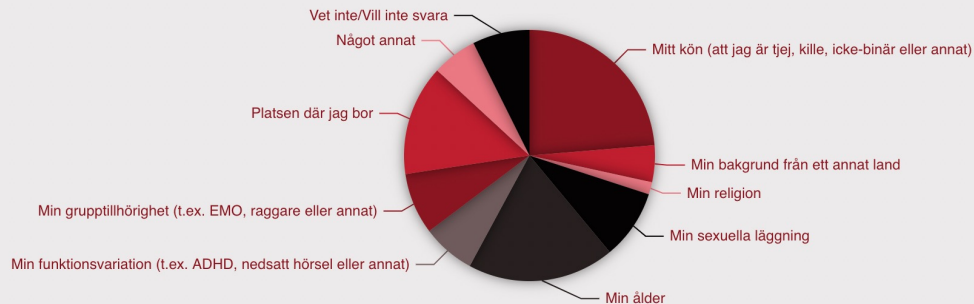
Analys

“På min högstadieskola fanns det stora problem med homofobi, m.m. Vi samlade ihop ett gäng då som skulle komma på ett sätt att uppmärksamma HBTQ+. Bl.a. skrev jag en lång text åt elevhälsan på skolan, och vi såg till att det blev extra diskussioner om det i klassrummen”.

“Jag blev VÄLDIGT stolt när jag kom upp på en stor sten med min cykel. Det var ett av dom första hindren som jag kom upp på med fart och det ca 5 timmar. Det var också långt ner i Sverige så jag kunde inte träna där varje dag. Det var en av dom svåraste sakerna jag har gjort i hela mitt liv”.

“När jag insåg att jag var för sliten & utbränd för att kunna flytta hemifrån och därför väntade ett år. Det var väldigt psykiskt ansträngande att ta det beslutet, men jag är stolt över att jag lyckades lyssna på min kropp och göra det som var bäst för min mentala hälsa. Att bli frisk från utmattningssyndrom var det jag ville uppnå med detta och det året hjälpte mig en bra bit på vägen”.

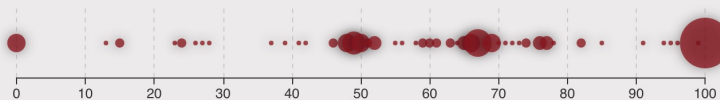
Jag påverkas av osynliga regler och fördomar på grund av...



Hur påverkas du av sådana oskrivna regler och fördomar?

Positivt

Negativt



Times Answered: 99

I det som hände styrdes jag av...



Analys

MÖNSTER

När vi kollar förmågor
- gör cross-dyad med t
ex väglav och allt osv.

BERÄTTELSE

FÖRMÅGOR - FÖRMÅGOR

ALLA

KÖN

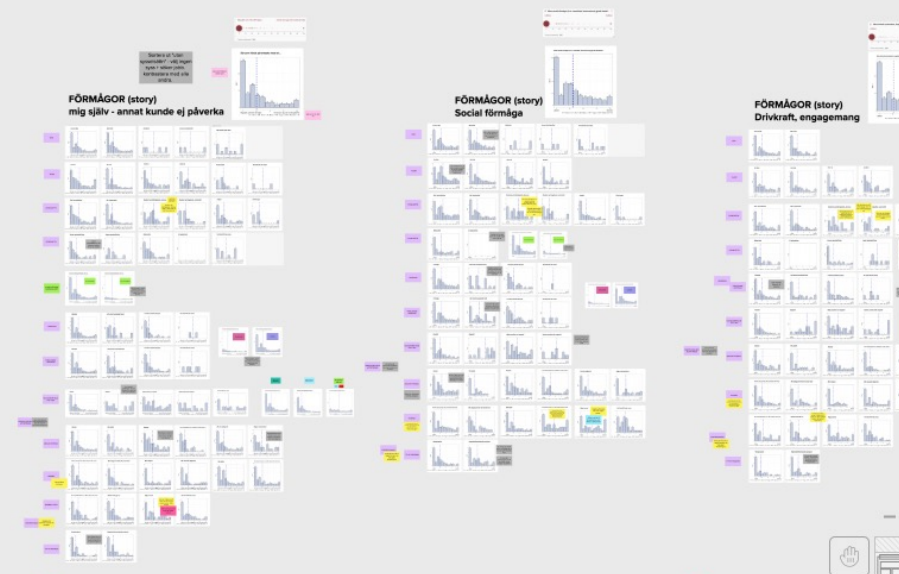
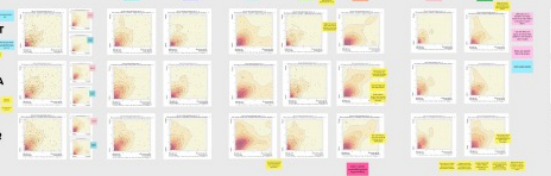
ÅLDER

YRKES/HÖGSK.
GYMNLINIKTN.

DRIVKRAFT

FÅ SAKER ATT HÄNDA

SOCIALA FÖRMÅGOR



**SLUTSATSER AV
ANALYSEN SÄGER
OSS:**

Framtid & livsval

- Många unga ser positivt på framtiden, och deras förmåga att påverka den
- Många unga tycker de gör vad som förväntas av dem
- Begränsad syn på de möjligheter som finns, och snäv syn på vad vuxenvärldens "förväntade" väg är.
- De som startat företag upplever att det ligger utanför vad som förväntades av dem
- Psykisk ohälsa styr vägen i livet



Förmågor

- Berättelserna visar tydligt att unga i Värmland besitter många förmågor, och de är medvetna om detta
- Förutsättningarna för att utveckla sina förmågor behöver förbättras
- Skolan kan t.ex. vara ett hinder
- Många utvecklar förmågor utanför skolan
- Förmågorna behöver synliggöras, förvaltas bättre och värderas mer rättvist

Berättelserna visar exempel på:

SJÄLVLEDARSKAP

- Anstränga sig
- Göra något nytt och utmanande
- Vara självständig
- Uppnå ett mål

INRE STYRKA

- Vara modig och våga
- Bryta destruktiva mönster
- Ta sig över hinder, motgångar
- Hitta sig själv, få perspektiv på tillvaron
- Ta hand om och stå upp för sig själv

VÄRDESKAPANDE

- Hjälpa någon annan

Ungas förmågor

“När jag och en kompis skulle bygga om en bil till en a traktor. Varken jag eller han hade någon tidigare kunskap om detta och allt var i princip nytt för oss. Vi klarade det till slut men det var efter flera månaders inte bara fysiska men psykiska ansträngningar.

”Jag är stolt över min kanin som jag fött upp själv. Han är efter mina 2 första kaniner som betyder väldigt mycket för mig, speciellt pappan. Han har börjat komma igång väldigt bra på tävlingar nu och har tagit flera pinnar och ävenklass at upp sig till medel ifrån lätt!

NORMER OCH VÄRDERINGAR

VITHETSNORM

Etnicitet och ursprung påverkar vilka förutsättningar du ges i samhället.

Utbredd vithetsnorm - rasism, förtryck

KÖNSNORMER

Duktig flicka-norm: Stress är vanligare bland flickor än bland pojkar och stressen ökar med åldern.

Snäv mansnorm: Om jag inte får jobb på bruket, och inte kan identifiera mig med mannen i media, vem är jag då? (ingen)

URBAN NORM

Stad ges högre status än landsbygd
Staden anses ge bättre förutsättningar och fler möjligheter

BRUKS/ARBETARNORM

Sociale arv på platsen kopplat till bruket
Snäv bild av vem som passar in i bruksnormen m.a.p. etnicitet, funktionsvariation, yrkesval, fritidsintressen...

ENTREPRENÖRSKAPSNORM

"Cool snubbe med distruptivt IT-företag i storstad"

"Insatser för entreprenörskap i skolan när inte den breda massan"

"Entreprenörskap mäts utifrån andelen startade företag - det är inte bara det som är att vara entreprenöriell."

VUXENNORM

"Vuxna vet bäst"

Upplagd åldersdiskriminering bland unga

Vuxna gör lösningar FÖR barn och unga, inte MED.

Bristande känsla av tillhörighet: "Ingen är intresserad av vad jag tycker, men alla vill att jag ska lyssna"

BEDÖMNINGSNORM

"Vi berättar gärna vad du är dålig på, och det ska du också träna extra på."

"Genom att påpeka att unga ska bli entreprenörer eller läsa vidare signalerar vi att det dom gör idag är fel/de inte duger som de är nu."

"När vi säger bygga förmågor så meddelar vi att de förmågor de inte har idag är bra nog."

UTBILDNINGSNORM

"Om du inte går ur gymnasiet är det kört"

"Vi utgår ifrån att högre utbildning är mer värt än att inte läsa vidare."

Skolans snäva mall, symbol för utanförskap: Jag platsar inte i skolans ram - jag hör inte hemma någonstans

RAKA-VÄGEN-NORM

Skola - utbildning - jobb anses vara den rätta vägen

Det finns alltid ett "rätt" svar

Slingrig/stökig väg har låg status

Snäv väg, nålsöga, bortsällning

Uppmuntrar inte utforskande och livslångt lärande

KLARA/KLANDRA-SIG-SJÄLV-NORM

Individen sitter själv på alla lösningar/svar

Fokus på sig själv och stort eget ansvar

Stigma kring psykisk ohälsa

Motgångar är bevis för misslyckande

Självkritik snarare än systemkritik

PRESTATIONSNORM

Att nå sina mål är inte tillräckligt, det krävs bekräftelse och uppskattning från andra

Osund konkurrens och jämförelse med andra, istället för att inspireras eller samarbeta

**STARKA
INDIVIDUALISTISKA
VÄRDERINGAR**

VAD VI SER

VAD VI INTE SER

UTBILDNINGSNORM

"Om du inte går ur gymnasiet är det kört"

"Vi utgår ifrån att högre utbildning är mer värt än att inte läsa vidare."

Skolans snäva mall, symbol för utanförskap: Jag platsar inte i skolans ram - jag hör inte hemma någonstans

RAKA-VÄGEN-NORM

Skola - utbildning - jobb anses vara den rätta vägen

Det finns alltid ett "rätt" svar

Slingrig/stökig väg har låg status

Snäv väg, nåsöga, bortsällning

Uppmuntrar inte utforskande och livslångt lärande

KLARA/KLANDRA-SIG-SJÄLV-NORM

Individen sitter själv på alla lösningar/svar

Fokus på sig själv och stort eget ansvar

Stigma kring psykisk ohälsa

Motgångar är bevis för misslyckande

Självkritik snarare än systemkritik

PRESTATIONSNORM

Att nå sina mål är inte tillräckligt, det krävs bekräftelse och uppskattning från andra

Osund konkurrens och jämförelse med andra, istället för att inspireras eller samarbeta

**STARKA
INDIVIDUALISTISKA
VÄRDERINGAR**

VUXENNORM

“Vuxna vet bäst”

Upplevd åldersdiskriminering bland unga

Vuxna gör lösningar FÖR barn och unga, inte MED.

Bristande känsla av tillhörighet: "Ingen är intresserad av vad jag tycker, men alla vill att jag ska lyssna"

BEDÖMNINGSNORM

"Vi berättar gärna vad du är dålig på, och det ska du också träna extra på."

"Genom att påpeka att unga ska bli entreprenörer eller läsa vidare signalerar vi att det dom gör idag är fel/de inte duger som de är nu."

"När vi säger bygga förmågor så meddelar vi att de förmågor de inte har idag är bra nog."

URBAN NORM

Stad ges högre status än landsbygd
Staden anses ge bättre förutsättningar och
fler möjligheter

BRUKS/ARBETARNORM

Socialt arv på platsen kopplat till bruket
Snäv bild av vem som passar in i bruksnormen
m.a.p. etnicitet, funktionsvariation, yrkesval,
fritidsintressen...

ENTREPRENÖRSKAPSNORM

"Cool snubbe med distruptivt IT-företag i storstad"

"Insatser för entreprenörskap i skolan når
inte den breda massan"

"Entreprenörskap mäts utifrån andelen
startade företag - det är inte bara det som är
att vara entreprenöriell."

NORMER OCH VÄRDERINGAR

KÖNSNORMER

Duktig flicka-norm: Stress är vanligare bland flickor än bland pojkar och stressen ökar med åldern.

Snäv mansnorm: Om jag inte får jobb på bruket, och inte kan identifiera mig med mannen i media, vem är jag då? (ingen)

VITHETSNORM

Etnicitet och ursprung påverkar vilka förutsättningar du ges i samhället.

Utbredd vithetsnorm - rasism, förtryck

Skolan & vuxna

- **Skolan** är något som ska genomlidas på vägen mot vuxenlivet. Skolan nämns sällan när det gäller vad som skulle vara till hjälp.
- **Skolan** handlar om prestation, prov, platsen där det bestäms om man är lyckad eller misslyckad. Sällan om glädje att lära, kreativitet, att växa som människa.
- **Vuxenvärlden** är främmande, en motpol och inte möjlig att förändra. Dit de unga är på väg, men samtidigt något som känns som ett hinder.
- **Familj och nära vänner** har stor påverkan, både som stöd, inspiration, och som begränsning när det gäller ovanliga val eller upprätthållande av traditioner



Psykisk hälsa

- **Psykisk hälsa kommer först, annars kommer ingenting.** Först sedan kommer utveckling av förmågor, skolresultat och entreprenörskap
- Skolan/systemet/normer bidrar till psykisk ohälsa, fast det borde vara tvärtom: unga vadar i en för dem icke attraktiv miljö.
- En ond cirkel med dålig självkänsla är mycket svår att ta sig ur. Unga lämnas ofta ensamma att ta sig upp, fast det borde vara tvärtom.

Rätt väg - problematik

- Det skolan står för och kommunicerar – t ex det finns EN rätt väg; utan betyg ingen framtid – är kontraproduktivt

”Skolsystemet gör att jag/vi hamnat utanför och vi har ingen väg tillbaka. Mina drömmar om att bli förskolelärare kan gå mig helt förbi då skolsystemet idag bygger på att man kan helt och hållet kuggas redan i åk 9 och därför inte komma vidare till gymnasiet. Av att skolan ska passa alla men verkligen inte gör det har jag fått panikattacker och skolångest vilket gör att jag kommer inte längre än till dörren in i skolan innan paniken och ångesten tar över och jag får vända hem igen. Så Nej jag kan inte påverka min egen framtid så som skolsystemet ser ut idag, för mig, för mina syskon för ALLA”

Vuxnas perspektiv

“Man måste ge (både unga och vuxna) tid och möjligheter till reflektion och eftertanke. Inte forcera fram beslut som kanske inte är livsviktiga att fatta just nu. Sluta fokusera på ungas brister och bygg på varje individs styrkor och talang

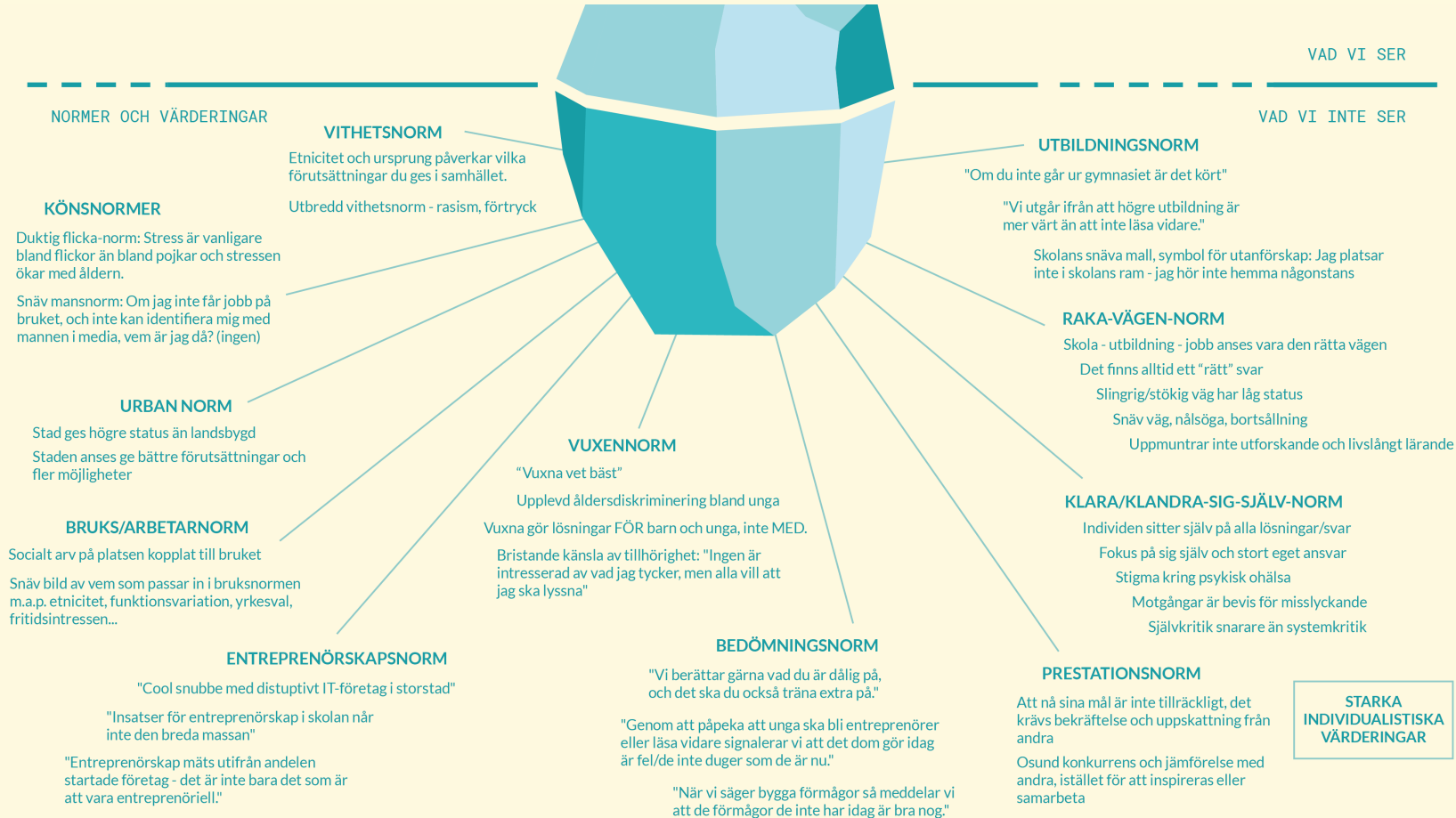
“Alla behöver känna att de är behövda. Det blir de flesta i ett sammanhang - ofta i en grupp/mänskligt nätverk. Alla typer av mötesplatser, i alla former, där olika människor möts ger större möjligheter till det.

“Allt för många unga ser det idag som ett helt naturligt alternativ att gå på försörjningsstöd istället för att utbilda sig eller ens vara motiverade till att skaffa ett jobb. Detta är något som MÅSTE brytas. Det hämmar hela deras utveckling, kreativitet och framtidstro.

“Detta är något som borde ha tagits tag i (visst insatser har säkert gjorts men uppenbarligen inte dom rätta eller nog) tidigt i skolan. Det har bara blivit svårare och svårare för henne allt eftersom åren har gått.

FÖR ATT SAMMANFATTA

Normer som påverkar samhället



Skapa förutsättningar för unga att växa och vara en del av den hållbara omställningen



- **Mål: stötta unga att bygga förmågor på egna villkor**
- Viktiga (entreprenöriella) förmågor som självledarskap, samarbete och kreativitet byggs ofta utanför skolan
- Den ”raka vägen” är inte nödvändigtvis den bästa
- Många får idag inte den hjälp de behöver



VÄRDE OCH
MENINGSFULLHET

MÅL OCH
UTMANINGAR

DRIVKRAFT OCH
FÖRMÅGOR

SJÄLVKÄNSLA

PSYKISK OCH
FYSISK HÄLSA



- **En ung människa kan växa genom meningsfulla utmaningar när rätt förutsättningar ges**
- Det viktigaste är hälsa – utan hälsa händer ingenting
- Den goda cirkeln kan stärkas, brytas, bromsas på många sätt
- Istället för att lappa och laga behöver man gå till botten med de normer som påverkar

Hur kan vi...

(genom normförflyttning) skapa förutsättningar för unga att leda den hållbara omställningen och landa i ett meningsfullt liv i sysselsättning?

- skapa **metoder och kompetens** för att få till en förflyttning?
- förändra, påverka, lirka med **systemet, samhället, skolan?**
- skapa **stöttande och främjande** insatser på individnivå?
- skapa en **attraktiv plats** som hjälper unga växa och där de ser en framtid?

Handlingsprogram

Hur vi gjort historiskt

- Fokuserat på att ändra de unga att passa systemet
- Lappat och lagat det som är trasigt (ganska oframgångsrikt)
- Gjort projektinsatser med tomtebloss och inspiration för unga
- Stuprörstänk, där vi inte gått till botten med orsak och verkan i systemet
- Omedvetenhet kring hur normerna styr oss och de system vi bygger
- Skapat en ”smal rätt väg” och en skola som exkluderar genom orimliga strukturer

Hur vi bör göra i framtiden

- Fokusera på att systemet ska passa unga
- Förebygga och skapa förutsättningar för att individanpassa
- Jobba missionsdrivet och långsiktigt med inspiration för vuxna
- Få olika delar av systemet att verka tillsammans mot ett gemensamt mål
- Arbeta med att synliggöra och förflytta skadliga normer till hållbara normer
- Skapa en inkluderande skola som fungerar för alla barn och unga

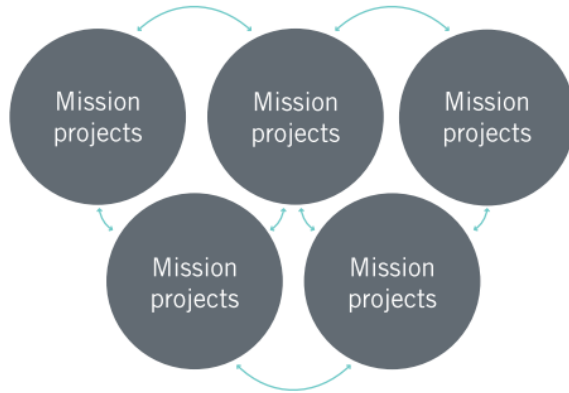
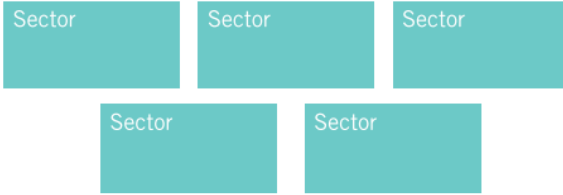
Beprövade metoder, som inspiration

- Modellregion – koncept
- Systemdemonstratorer (Vinnova)
- Missionsdriven utveckling
- Förändringsledning - transformation
- Människa, prototypande
- Normförflyttning



Grand
challenge

Mission



Political agenda
setting and civic
engagement

Clear targeted
missions

Cross-sectoral
innovation

Portfolio of projects
and bottom-up
innovation

Missionsbaserat arbetsätt

Ett missionsorienterat arbetsätt innebär att aktörer från olika sektorer, nivåer och discipliner samlas kring ett djärvt, inspirerande och mätbart mål som ska uppnås inom en viss tidsperiod. (ref Vinnova)

Värmlands Lärande Labb - VÄLL!

Vad är VÄLLI?

Ett hållbart Värmland
som förändrar världen

Värmlands lärande Labb, är:

- En plattform/arena/sammankomst/systemdemonstrator av aktörer som driver missionsinriktat utvecklingsarbete från fler olika nivåer i syfte att skapa ett system som fungerar för unga.
- Samling av aktörer från olika sektorer, nivåer och discipliner samlas kring ett djärvt, inspirerande och mätbart mål som ska uppnås inom en viss tidsperiod.

Mission

Vi ska förändra systemet och skolan så att unga står stadigt på jorden, mår bra och bygger förmågor som bidrar till hållbar omställning, skapar värde som är till nytta för många, och landar i ett meningsfullt liv i sysselsättning

Grundläggande förhållningsätt

Hållbart,
Meningsfullt och
värdeskapande
för alla individer på
det sätt som passar dom.

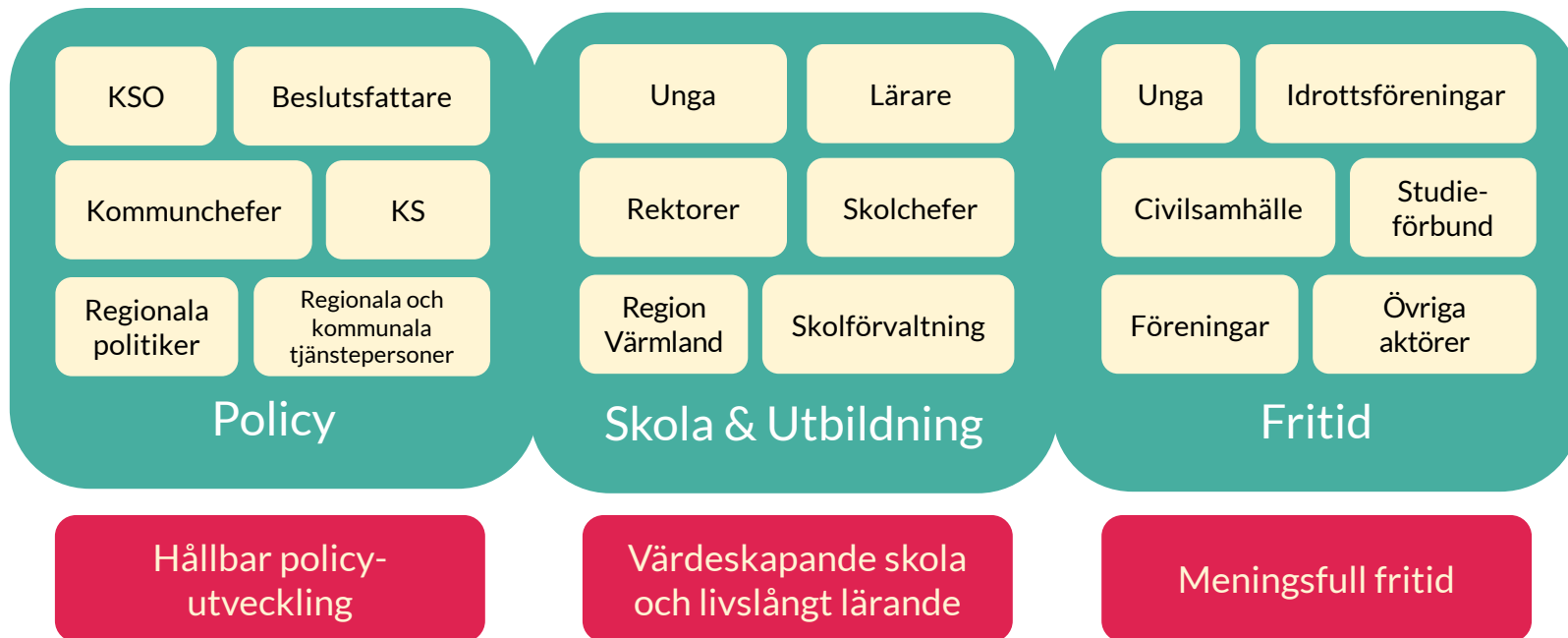
Ett hållbart samhälle ska vara hållbart både socialt, miljömässigt och ekonomiskt. Det inrymmer välmående och hälsa, normer och värderingar, jämställdhet och jämlikhet, som alla är basen för att man ska känna kraft att skapa sin egen framtid.

Det vi gör ska var meningsfullt och värdeskapande. Vi ska eliminera flaskhalsar och hinder för ungas utveckling. Unga har drivkrafter – hur tar vi tillvara på dem på bästa sätt, hur skapar vi utrymme för vuxna i ungas närvaro att lära och utvecklas och hur skapar vi större tillit mellan unga och vuxna?

Värde skapas när något används och kommer till nytta för användaren. Värde i det här fallet utgår från unga människors perspektiv och med respekt för att vi är alla olika. Av det följer individanpassning så att ingen faller utanför eller mellan stolarna.

Ett hållbart Värmland som förändrar världen

Vi ska förändra systemet och skolan så att unga står stadigt på jorden, mår bra och bygger förmågor som bidrar till hållbar omställning, skapar värde som är till nytta för många, och landar i ett meningsfullt liv i sysselsättning



Uppdraget

- Vara en plattform för dialog och lärande, ansvarar för att koordinera arbetet.
- Genom att skapa kunskapsöverföring mellan de olika nivåerna, samt inom respektive område. (policy, skola&utbildning, fritid)
 - Policy: Ge politiker och beslutsfattare en tydligare bild av skolans utmaningar. Vad behövs göras på lokal, regional och nationell nivå? Vilka flaskhalsar och hinder behöver undanröjas?
 - Skola & utbildning: Ge skolan möjlighet och mandat till utveckling enligt ett samlat utvecklingsprogram som drivs (a la modellregion). Ge skolan möjlighet att ge återkoppling till beslutsfattare vad de behöver för att utveckla sin verksamhet
 - Fritid: Ge civilsamhällesaktörer och skola möjlighet att utveckla insatser på fritiden som jobbar i synergi med skolans och samhällets utmaningar. Låt skolan vara med och uttrycka vilka initiativ de behöver och hur det ska
- Bidra till att nationell nivå får ta del av de utmaningar vi inte kan lösa lokalt och regionalt. En tydlig kommunikationskanal till nationella beslutsfattare och relevanta myndigheter.
- Benchmarka mot andra initiativ och skapa möjligheter för Värmland att lära av andra regioner. Det finns mycket bra!
- Skapa utlysningar som för samman skola och övriga civilsamhällesaktörer för att skapa bättre synergier.
- Söka medel för utvecklingsprojekt från andra finansiärer och växla upp det vi satsar regionalt.

Värdeskapande skola & livslångt lärande

Förslag på insatser:

- Utveckla ett utvecklingsprogram a la Modellregion för skolförvaltningar i Värmland. Programmet söker kommunernas skolförvaltning till för att delta i.
- Inom ramen för programmet deltar högsta politiker, högsta tjänsteman, skolchefer, rektorer, lärarlag. För dessa skapas sammanhållande systemutvecklingsinsatser för att de förstå och genomföra en fördjupad förändring till en mer entreprenöriell/värdeskapande skola.
- Aktiviteter i programmet är att benchmarka mot andra viktiga initiativ, utbyta erfarenheter mellan kommunerna, jobba med kunskapsöverföring mellan beslutsfattare och skolpersonal. Synliggöra hinder och flaskhalsar.
- Samverkan med civilsamhällesaktörer för att utveckla insatser som förstärker/hjälper/kompletterar skolans utmaningar. Tex Elever som skapar värde för andra under och efter skoltid. Hitta lösningar som stärker unga på olika sätt utifrån lokala förutsättningar.

Hållbar Policyutveckling

- Inom ramen för skolutvecklingsprogrammet kommer det komma fram mycket insikter kring flaskhalsar, systemfel och brister. Vissa av dessa kan vi åtgärda lokalt – inom befintliga ramar, andra behöver upp på nationell nivå.
 - VÄLL! Har till uppgift att synliggöra & upplysa nationell och lokal nivå om de utmaningar och lösningar man ser.
 - Genomdriva för lokal utveckling nödvändiga systemförändringar på nationell nivå.
 - Kvalitetssäkring & utvärdering av insatser.
 - Skapa utlysningar och förslag till insatser (om det behövs)

Meningsfull fritid

- Vi vet att unga med meningsfull fritid klarar sig bättre, och vi kan se att vissa grupper i samhället gynnas av att vara i skolan längre än vad som är vanlig skoltid.
 - VÄLL! Arbetar för att skapa möjligheter för skola med civilsamhälle, att tillsammans skapa insatser för en bättre helhet kring barn & ungas vardag
 - Utvecklingsinsatser sker utifrån vad unga ser för behov. Skapa aktiviteter i nära anslutning till skoldagen och gör det enkelt för barn & unga att delta. (anpassa skolskjutsar osv)
 - Skapa samråd mellan skola och civilsamhälle för att gemensamt bidra till samhällsutvecklingen. Skolor bidrar till konkreta lösningar på utmaningar i närsamhället.

NÄSTA STEG I PROCESSEN

- 9 maj – information om remiss skickas ut. (Att det kommer och information om tidsplan och process för detta)
- 14 maj går förslaget ut på remiss till de som varit involverade i arbetet. (Vill ni vara med på remissrundan – maila Matilda.henningsson@ri.se)
- 21 maj remissvar inne
- 31/5 presenteras för Regionala utvecklingsnämnden
- Beslut tas i oktober.



www.menti.com

Kod: 5230 0433

