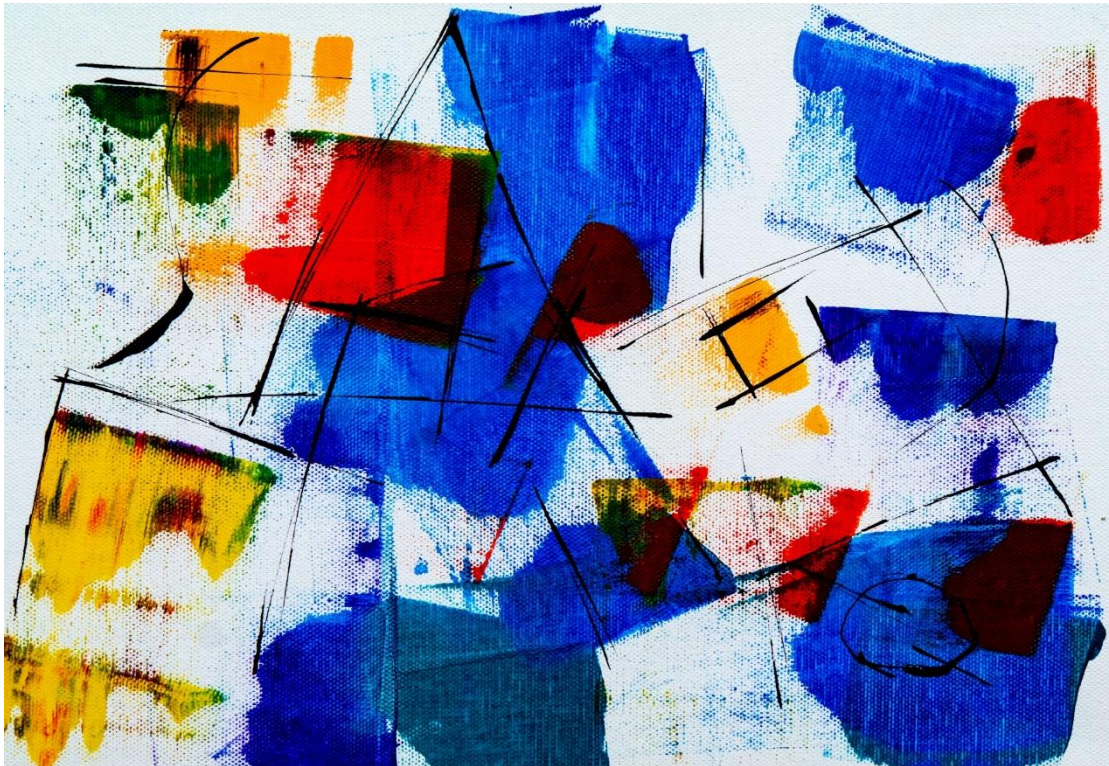


# Nya rapporter och utredningar inom hälso- och sjukvård

April 2024



## E-hälsomyndigheten

### **Förslag till färdplan för genomförandet av en nationell digital infrastruktur för hälso- och sjukvården**

**E-hälsomyndigheten 2024, 241 s.**

E-hälsomyndigheten har fått i uppdrag av regeringen att ta fram ett förslag till färdplan för genomförande av en nationell digital infrastruktur för hälso- och sjukvård samt tandvård. Detta är slutrapporteringen av det uppdraget.

[Rapporten i fulltext](#)

## Folkhälsomyndigheten

### **Folkhälsoarbetet i Sverige – En nationell kartläggning av kommuners, regioners och länsstyrelser folkhälsoarbete 2022–2023**

**Folkhälsomyndigheten 2024, 2 s.**

I rapporten redovisas hur kommuner, regioner och länsstyrelser arbetar med folkhälsoarbete. Det handlar om organisatoriska förutsättningar, hur folkhälsoarbetet styrs, relevanta aktörer och hur de samverkar om folkhälsofrågor, samt om vilka behov av stöd som önskas.

[Rapporten i fulltext](#)

### **Folkhälsopolitikens mål, ramverk och genomförande – Folkhälsopolitiken och arbetet för god och jämlik hälsa**

**Folkhälsomyndigheten 2024, 2 s.**

Ett faktablad som innehåller en snabb översikt över Sveriges folkhälsopolitik och dess genomförande. Faktabladet riktar sig till aktörer på nationell, regional och lokal nivå som arbetar med, eller är intresserade av, frågor som rör folkhälsopolitiken.

[Rapporten i fulltext](#)

### **Pandemins konsekvenser för barn och unga – Återrapportering av regeringsuppdraget 05359-2021**

**Folkhälsomyndigheten 2024, 72 s.**

I rapporten presenteras en samlad bild av covid-19-pandemins konsekvenser för barns och ungas hälsa och levnadsvanor. Rapporten har särskilt fokus på barn och unga som lever i särskilt utsatta situationer.

*Covid-19, Barn och ungdomars hälsa*

[Rapporten i fulltext](#)

### **Ungdomsmottagningarnas betydelse i arbetet med ungas psykiska hälsa – Fallstudier i tre län**

**Folkhälsomyndigheten 2024, 71 s.**

Rapporten bygger på resultatet av intervjuer med personal på ungdomsmottagningar samverkansaktörer och ungdomar i tre fallstudier från olika län i Sverige.

*Psykisk hälsa, Barn och ungdomars hälsa*

[Rapporten i fulltext](#)

## Regionala HTA-organisationer

### Diagnostik vid misstänkt kronisk kranskärlssjukdom

HTA Region Stockholm 2024:2, 55 s.

Frågeställningar:

1. Hur väl korrelerar ESC-2019 års-riskbedömningsmodell för obstruktiv kronisk kranskärlssjukdom med bilddiagnostikfynd från DT kranskärl eller invasiv kranskärlsröntgen?
2. Vad är effekterna av att använda DT kranskärl jämfört med arbetsprov vid utredning av misstänkt kronisk kranskärlssjukdom avseende överlevnad och kardiovaskulära händelser?
3. Hur påverkas resurskonsumtion och vad är kostnadseffektiviteten av DT kranskärl jämfört med arbetsprov för patienter med misstänkt kronisk kranskärlssjukdom?
4. Vad skulle budgetpåverkan för Region Stockholm vara om arbetsprov fasas ut och ersätts med DT kranskärl?

*Hjärt- och kärlsjukdomar*

[Rapporten i fulltext](#)

### Stötvågsbehandling vid tendinopatier

HTA Syd 2024, 47 s.

Frågeställning: Effekter av stötvågsbehandling vid tendinopatier?

Svar: Eftersom det redan fanns systematiska översikter gjorda fokuserade man på att finns RCT:er från efter 2021. Sammanfattningsvis visar alla de inkluderade studierna effekt över tid både av stötvågsbehandling och av de olika kontrollalternativen. Det är dock endast vissa av studierna som kan visa att effekten är signifikant större för stötvågsbehandling jämfört med kontroll och skillnadens storlek varierar.

[Rapporten i fulltext](#)

## SBU

SBU Bereder

### Vätskebiopsi vid diagnostik av äggstockscancer

SBU Bereder 2024

Syftet med projektet var att sammanställa det aktuella kunskapsläget för diagnostik av äggstockscancer med vätskebiopsi.

*Cancersjukdomar, Kvinnosjukdomar och förlossning*

[Rapporten i fulltext](#)

## [SBU Kommenterar](#)

### **Cannabinoider vid smärta SBU Kommenterar 2024**

SBU kommenterar i rapporten en systematisk översikt vars frågeställning var: Vilka är riskerna och nyttan med cannabinoider (substanser från cannabis) för patienter med smärta?

SBU menar att det inte går att bedöma den övergripande balansen mellan risk och nytta för cannabinoider vid smärta utifrån det presenterade materialet och att inga tillförlitliga slutsatser kan dras för flera viktiga utfall till exempel allvarliga biverkningar, livskvalitet och mortalitet.

[Rapporten i fulltext](#)

## [SBU Kartlägger](#)

### **Psykisk hälsa och munhälsa SBU Kartlägger 2024**

Syftet med denna kartläggning är att identifiera systematiska översikter som studerat kopplingar mellan munhälsa och psykisk hälsa.

*Psykisk hälsa, Tandvård*

[Rapporten i fulltext](#)

## [SBU:s Upplysningstjänst](#)

### **Neuralt anpassat ventilationsstöd (Neurally Adjusted Ventilatory Assist, NAVA) vid respiratorbehandling av vuxna SBU:s Upplysningstjänst 2024**

Frågeställning: Vilken sammanställd forskning finns om effekter av användning av ventilation med NAVA-inställning hos vuxna patienter under intensivvård?

Svar: En systematisk översikt redovisas i svaret. Författarna till översikten drog slutsatsen att neuralt anpassat andningsstöd kan öka graden av lyckad avväjning från respirator (framför allt för patienter som klassats som svåra att urträna) samt även resultera i färre antal vård dagar i respirator jämfört med andra inställningar eller program.

[Rapporten i fulltext](#)

### **Psykologiska behandlingar av irriterad tarm, IBS**

#### **SBU:s Upplysningstjänst 2024**

Frågeställning: Vilken sammanställd forskning finns om effekter av psykologisk behandling i form av KBT, ACT, mindfulness eller hypnos på IBS hos vuxna?

Svar: Två systematiska översikter redovisas i svaret. Båda två handlar om internetförmiddad kognitiv beteendeterapi (KBT). Författarna till översikterna drog slutsatserna att internetförmiddad KBT jämfört med väntelista eller annan behandling kan ha positiv effekt på IBS-symtom, mag- och tarmrelaterad ångest samt funktionsnivå i vardagen, men det saknas stöd för att insatsen påverkar depressionssymtom.

*Mag- och tarmsjukdomar, psykisk hälsa*

[Rapporten i fulltext](#)

## TLV

### **Jämförande teoretisk studie av investeringsincitament för antibiotikautveckling TLV 2024, 31 s.**

Rapport som beskriver en jämförande analys genomförd av TLV visar att så kallade vouchers, särskilt de som EU-kommissionen föreslagit, är den minst kostnadseffektiva av tre metoder att för att skapa incitament till ny antibiotikautveckling.

*infektionssjukdomar*

[Rapporten i fulltext](#)

### **Riskbedömning i tandvården – En nationell modell baserad på historisk tandvårdskonsumtion**

**TLV 2024, 31 s.**

Rapporten svarar på regeringsuppdraget att stödja Socialstyrelsen i att bedöma förutsättningarna för införandet av en nationell modell för riskbedömning inom tandvården.

*Tandvård*

[Rapporten i fulltext](#)

## **Välkommen till Sjukhusbiblioteken i Värmland**

<https://www.regionvarmland.se/regionvarmland/kultur/sjukhusbiblioteken>

### **Arvika**

010-831 20 76

[sjukhusbiblioteket.arvika@regionvarmland.se](mailto:sjukhusbiblioteket.arvika@regionvarmland.se)

### **Karlstad**

010-831 51 44

[sjukhusbiblioteket.karlstad@regionvarmland.se](mailto:sjukhusbiblioteket.karlstad@regionvarmland.se)

### **Torsby**

010-834 74 05

[sjukhusbiblioteket.torsby@regionvarmland.se](mailto:sjukhusbiblioteket.torsby@regionvarmland.se)