



# Region Värmland, barn och unga

# Område öppenvård

Tre utskott:

- Allmänmedicin
- Psykiatri
- Barn och unga

# Barn och unga-utskottet

- Barn och ungdomspsykiatri
- Rehabilitering, syn och hjälpmedel
- Barn, unga och familjehälsa
- Representant från allmänmedicin
- Barn och ungdomsmedicin
- Barntandvården
- Utvecklingsledare



# Barn, unga och familjehälsa

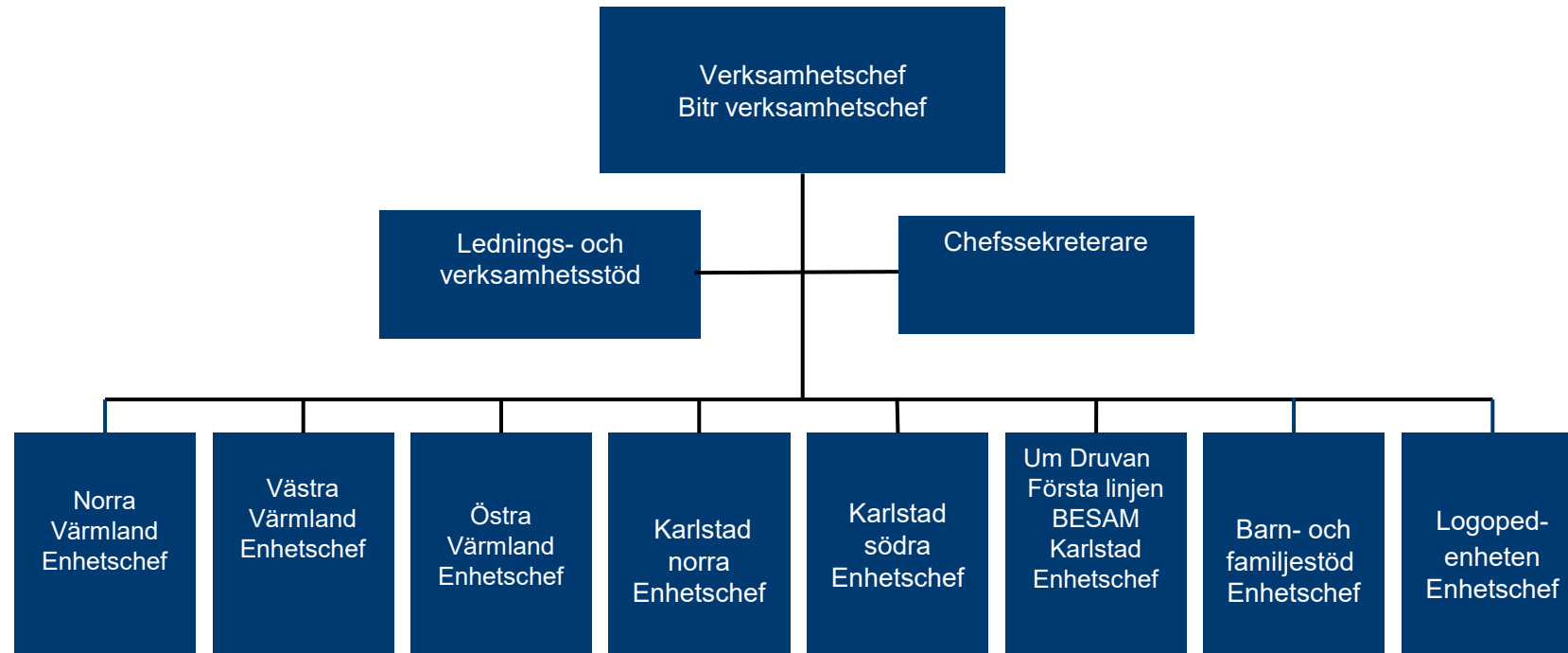
## Om oss!



Barn, unga och familjehälsa omfattar barnmorskemottagningar, barnavårdscentraler, familjecentraler, ungdomsmottagningar, första linjen unga, logopedenheten, barn- och familjestödsenheten samt behandling- och samtalsmottagningen.

Tillsammans har vi fokus på den förebyggande hälso- och sjukvården till värmländska kvinnor, barn och deras familjer.

# Barn, unga och familjehälsa





# Habilitering, syn och hjälpmedel

# Om oss!

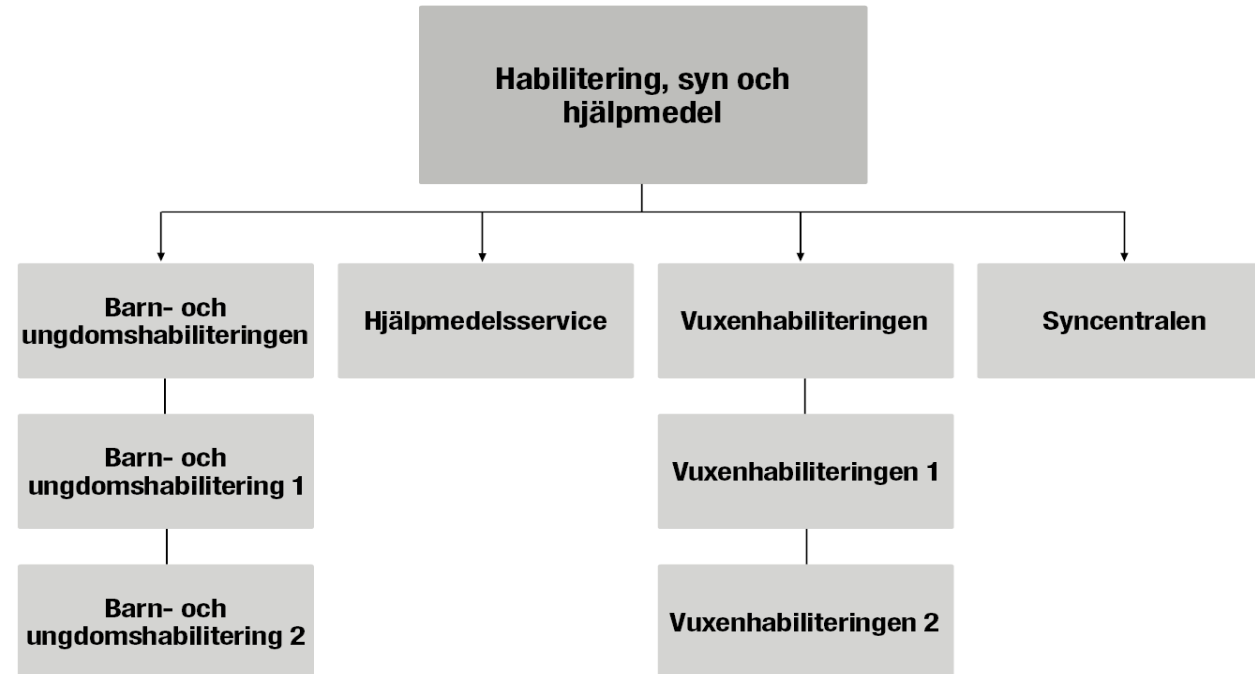


Habilitering, syn och hjälpmedel är en länsövergripande verksamhet som erbjuder tvärprofessionella och specialiserade insatser och hjälpmedel för barn, ungdomar och vuxna med långvariga funktionsnedsättningar. Habilitering, syn och hjälpmedel utgörs av cirka 140 medarbetare med olika yrkesprofessioner. Tillsammans ger vi habilitering till barn, ungdomar och vuxna med långvarig funktionsnedsättning och förser värmlänningarna med hjälpmedel för bästa möjliga hälsa i vardagen. Verksamheten har sin huvudsakliga mottagning i Karlstad och lokala mottagningar finns i Arvika, Kristinehamn och Torsby.

Syncentralen är en länsresurs för rehabilitering och habilitering för personer i alla åldrar med måttlig till svår synnedsättning samt blindhet i Värmland.



# Vår verksamhet





# Barn-och ungdomspsykiatri

# Om oss!

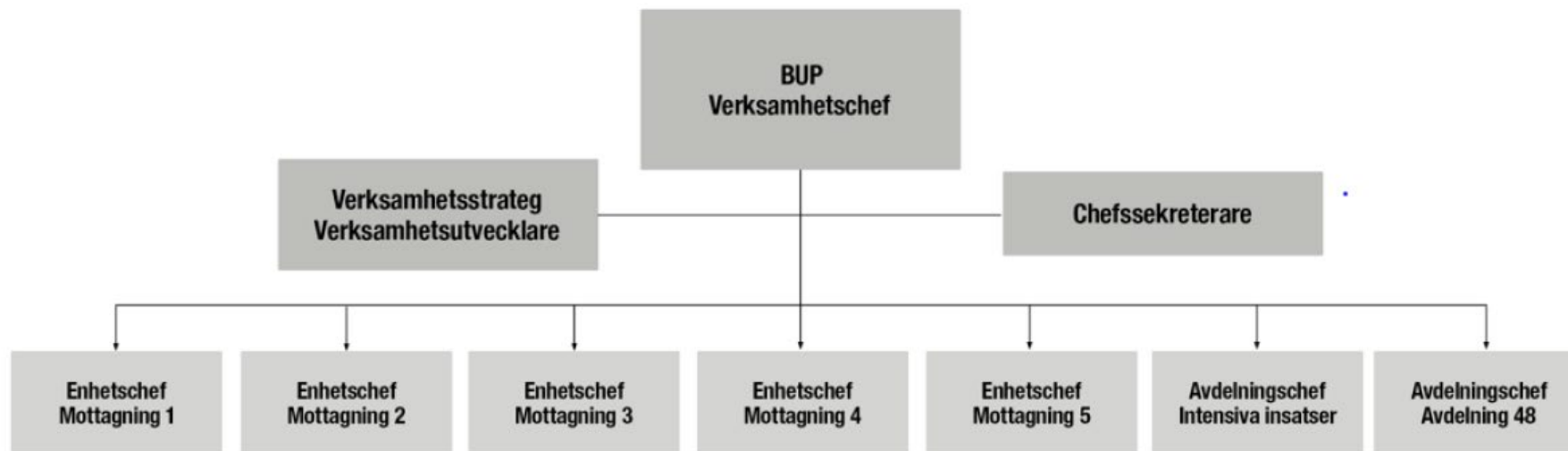


Barn- och ungdomspsykiatri (BUP) är specialistnivån för barn och unga upp till 18 år med medelsvåra till svåra psykiatriska tillstånd där funktionsnivån är påverkad i vardagen. Insatserna består av bedömning, utredning, behandling och habilitering av såväl akuta som icke akuta tillstånd.

Vi jobbar i tvärprofessionella team med barnet i fokus och vi bedriver såväl öppenvård som intensiv dagvård och slutenvård.

Här jobbar läkare, psykologer, sjuksköterskor, kuratorer, pedagoger, skötare, arbetsterapeuter, fysioterapeuter, dietister, logopedier, vårdadministratörer och koordinatörer.

# Vår verksamhet





# Vårt arbete med de yngsta barnen

- Barnhälsovård
- Familjecentral
- Tummen
- Psykologmottagning för föräldra- och mödrahälsovård
- Föräldrastödmottagningen
- Barn- och ungdomshabilitering
- Barn- och ungdomspsykiatri



## Samlad vård för barn och deras familjer

- En centrumbildning för barn från noll till och med sex år med eller med misstanke om autism, enskilt eller i kombination med intellektuell funktionsnedsättning (IF) och/eller ADHD.
- Centrum för tidiga insatser har unika förutsättningar att ge samlade insatser för barnen och deras familjer under viktiga, tidiga utvecklingsår.



## Samverkan, utbildning, föräldraskap (SUF)

- Förebyggande och tidiga insatser kring föräldraskap
- För personer med kognitiva svårigheter som funderar på att bli förälder, är gravid eller har fått barn.
- Anpassat samtalsmaterial utifrån funktionsnedsättningen.
- Babysimulator



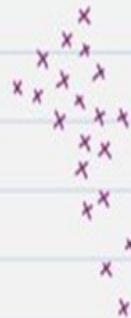
Min pappa  
är ofta full.  
Vad kan  
jag göra?



Ta hjälp av första linjen.  
[1177.se/varmland/ung](https://1177.se/varmland/ung)



Ska det  
verkligen  
klia där  
nere?



Snacka med ungdomsmottagningen  
[1177.se/varmland/ung](https://1177.se/varmland/ung)



## Vårt arbete med unga och unga vuxna

- Ungdomsmottagningar
  - Sexit
- Första Linjen
  - Patientinkludering; FIT-outcomes
- Appen Ung i Värmland

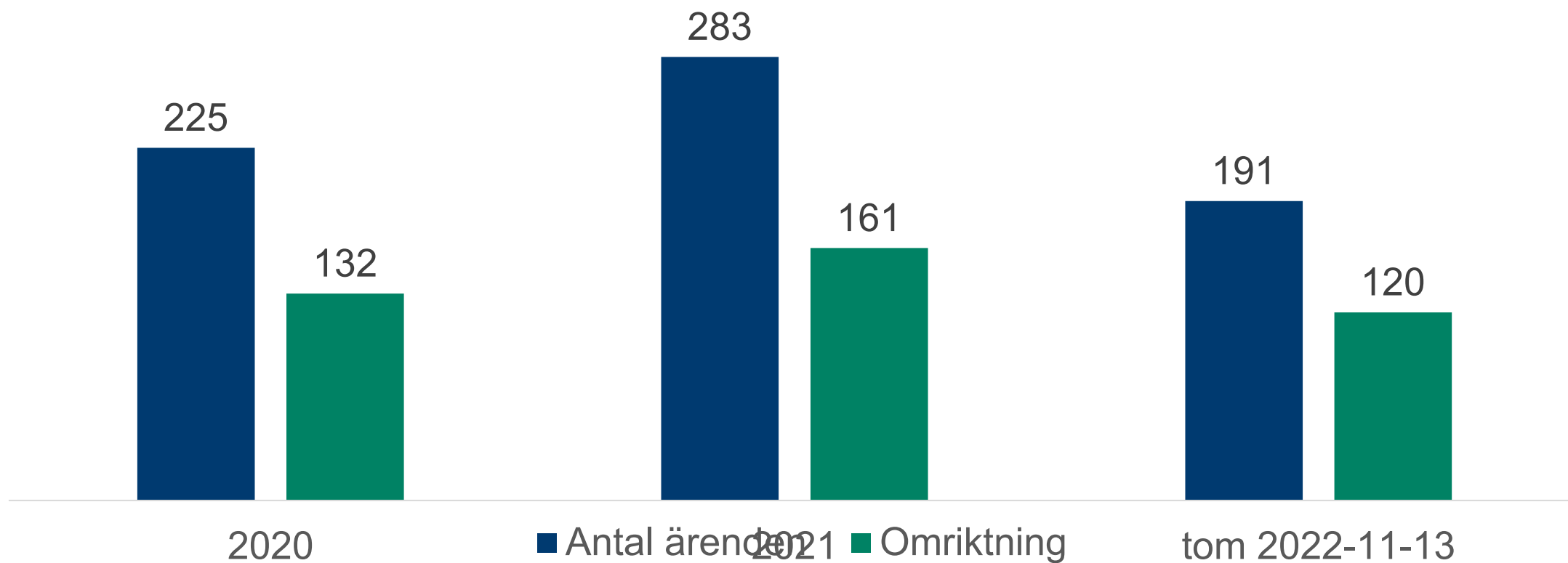


# Vårt gemensamma arbete för rätt vård

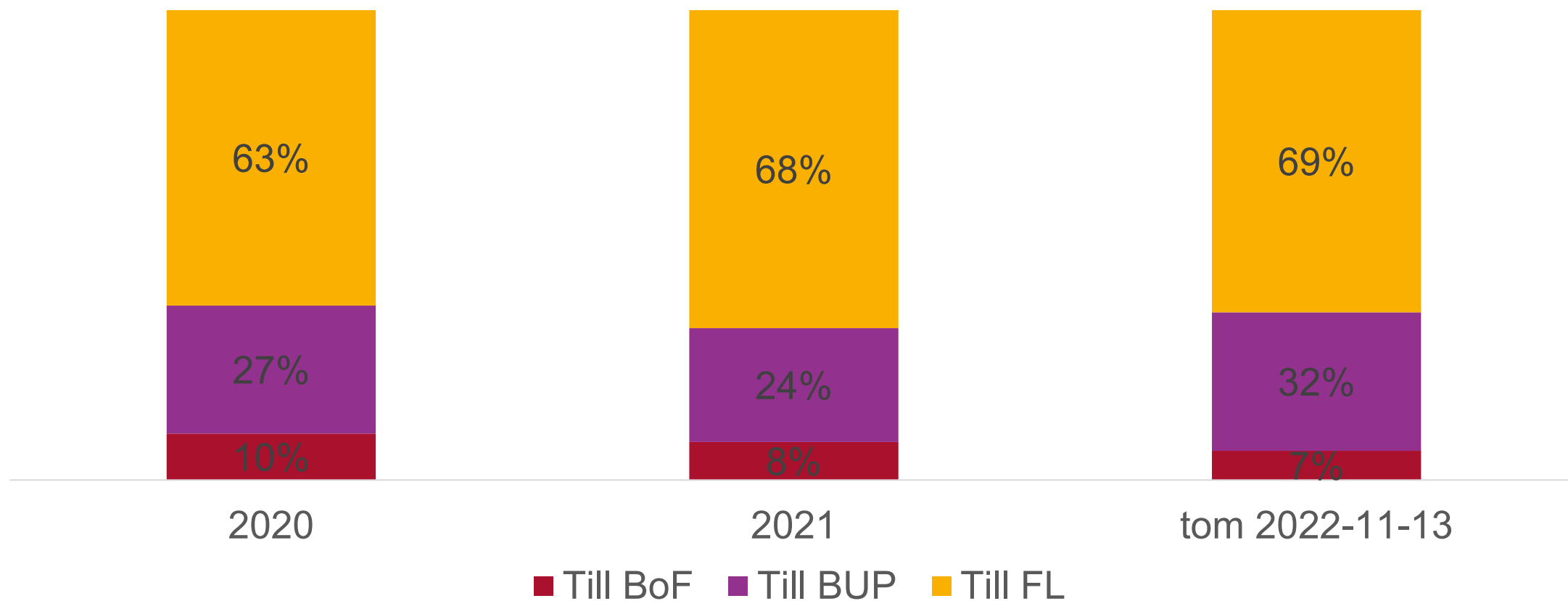
- Gemensamt bedömningsteam mellan vårdnivåer
- Gemensam ledningsgrupp BUP och BoF två gånger per år



## Hanterade och omriktade ärenden på **Gemensamt remissbedömningsteam**



## Omriktade ärenden via Gemensamt remissbedömningsteam



# Förstärkt vård för unga med medelsvår psykisk ohälsa

## Bakgrund

- Ökning av unga med medelsvår psykisk ohälsa (depression)
- Båda verksamheterna ger vård på sin vårdnivå och gör rätt avvägningar
- Högt söktryck till barnpsykiatri resulterar i att unga med medelsvår depression får lång väntetid på vård, vilket ökar trycket även på första linjens verksamhet
- Väntetider resulterar i mer administrativt arbete på mottagningarna som tar tid från direkt patientarbete



# Verkställighet

Projekt under 1 år, start 2023-02-01

Projektets kostnader finansieras genom statsbidrag riktat till Region Värmland för psykisk hälsa

Personal på första linjen norra och östra erbjuder psykopedagogisk basbehandling (dep-lyftet) till patienter med medelsvår depression – upparbetad rutin

Patientansvarig verksamhet är BUP

BUP ger konsultativt stöd till FL i enlighet med nära vård

Veckovisa behandlingskonferenser

# Detta finns idag



- Öppnat en slutenvårdsavdelning för barn och unga med svår psykiatrisk problematik, så de kan få vård inom länet.
- Vi kan ge barn och unga med svåra ätstörningar vård inom länet.
- Vi har en organisation som är riggad för länsövergripande och länsspecifika insatser. Geografiska team.
- I startgrupparna för heltidsbemanning (2 kuratorer) på respektive mottagning i Säffle och Arvika.
- Riddarnäset HVB med Värmlands läns Vårdförbund.



# Det här arbetar vi med att förbättra.....

- Utveckla teamets arbetsflöde för barn med sömnsvårigheter. Målet är att utifrån en framtagen modell kunna erbjuda insatser och behandlingar kring sömnsvårigheter på olika nivåer, från basinsats till specialiserad riktad insats och nyttja hela teamets kompetens.
- Förebyggande arbete kring små barn med risk att utveckla fetma (riskgrupp). Genom att ha ett tydligt och strukturerat arbetssätt för att följa viktutveckling kan behov av insats fångas upp tidigare.

# Det här arbetar vi på att förbättra.....



- Förstärkt vårdkedja- gemensamma besök
- Tidiga vårdkedjan innan CTI
- Länets ungdomsmottagningar ska finnas digitalt
- Kartlägga vård för våldsutsatta barn för att förbättra vårdinsatser för gruppen





# Det här arbetar vi på att förbättra.....

- Mer samarbete och samverkan med länets skolor och elevhälsa
- Mer samarbete och samverkan med den somatiska vården för barn och ungas hela hälsa.
- Bättre övergångar från barnverksamheter till vuxenverksamheter.

