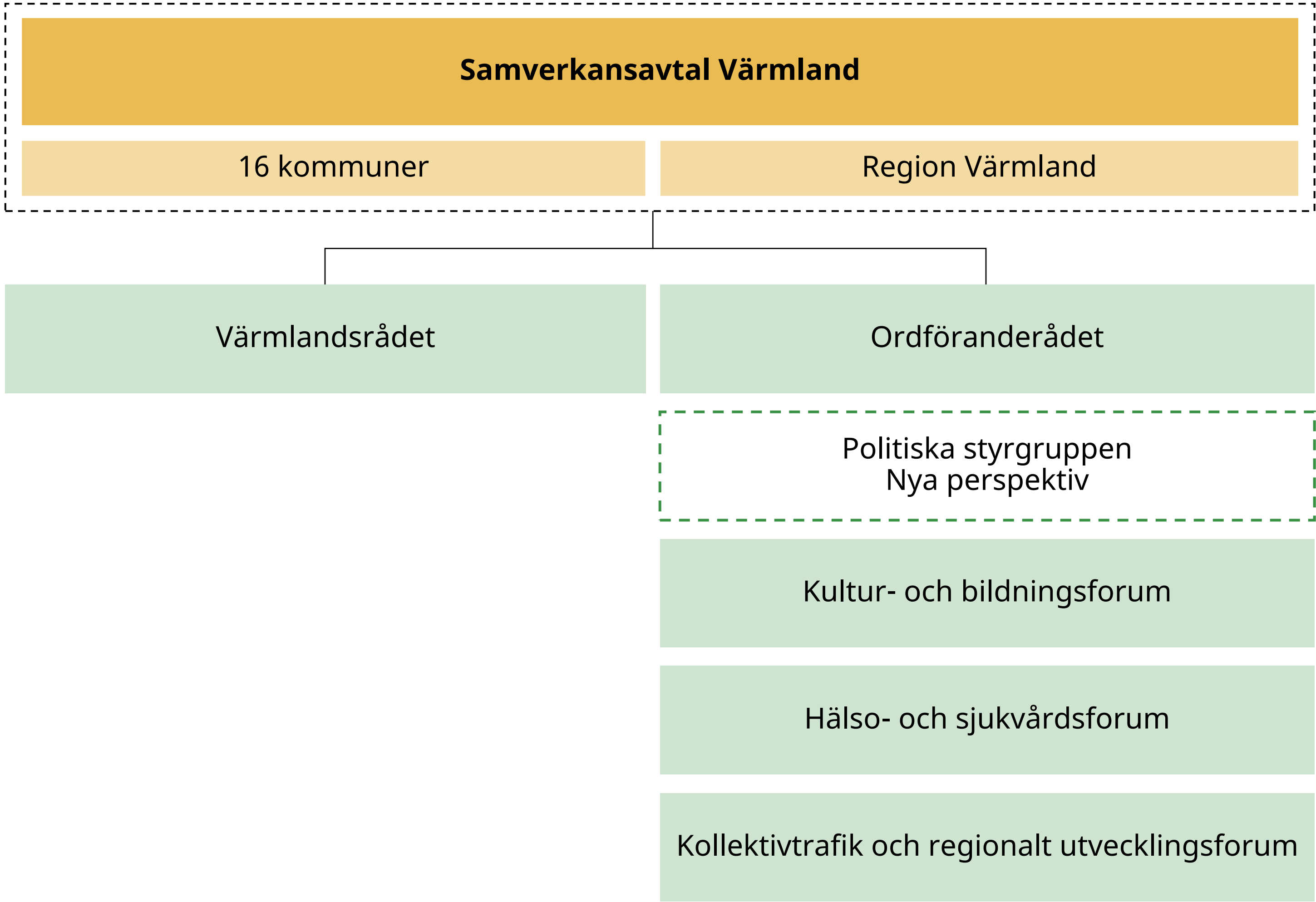
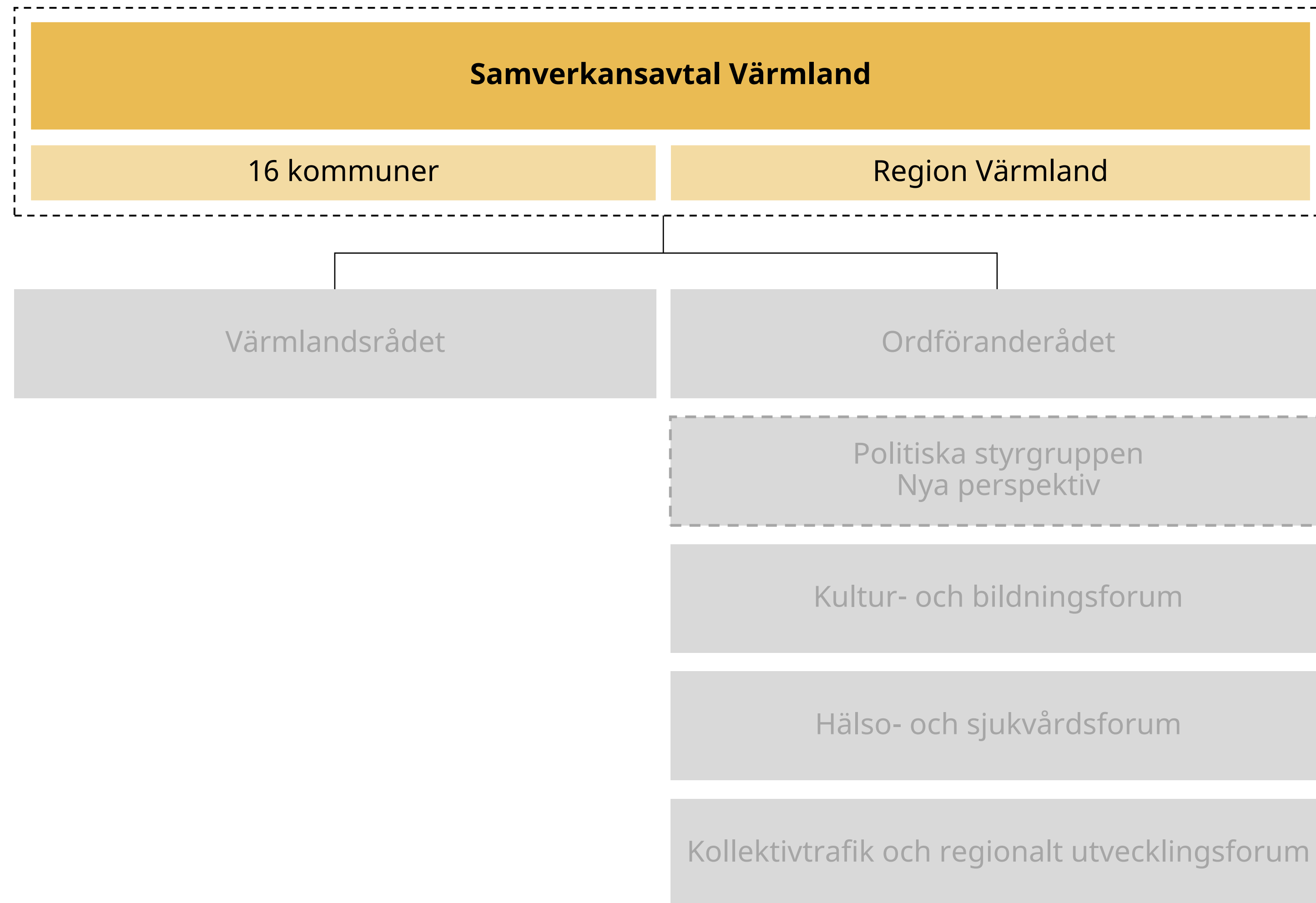


Politisk samverkansarena Värmlandsrådet

Politisk samverkansarena i Värmland



Samverksansavtal Värmland



Samverkansavtal Värmland

Samverksansavtal Värmland gäller sedan 2019 mellan Region Värmland och länets 16 kommuner. Samverkansstrukturen är den struktur Region Värmland och länets kommuner använder för samverkan. En väl fungerande samverkan mellan kommunerna och regionen är en förutsättning för ett framgångsrikt strategiskt utvecklingsarbete. Parterna utför uppgifter som är ömsesidigt beroende av varandra. Samtliga parter ska verka för Värmlands bästa.

Bakgrund - regionbildning

- Landstinget i Värmland
- Region Värmland kommunalförbund
- Värmlandstrafik AB
- Karlstadsbuss

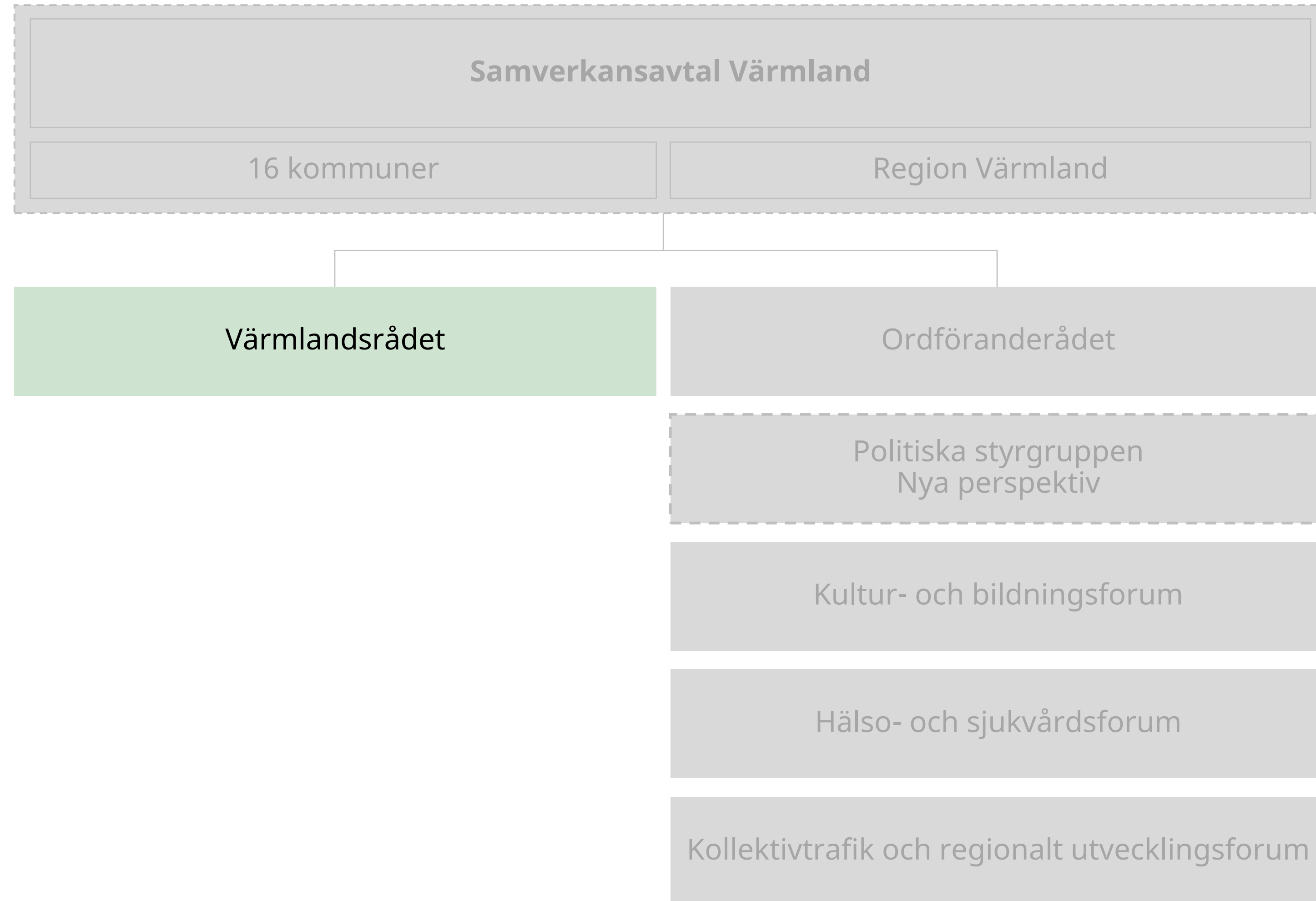


Syfte samverkansavtal Värmland

- Upprätthålla långsiktig och strategisk planering för Värmland
- Gemensamma utvecklingsfrågor
- Ömsesidigt beroende av varandra för Värmland och värmlänningarnas bästa



Värmlandsrådet



Värmlandsrådet

Värmlandsrådet är en politiskt samverkansarena mellan länets 16 kommuner och Region Värmland. Rådet är inget beslutande organ utan en arena för bred dialog, erfarenhetsutbyte och information mellan parterna. Tillsammans byggs en viktig grund för framgångsrikt strategiskt utvecklingsarbete med utgångspunkt i Värmlandsstrategin.

Värmlandsrådet

- Kommunstyrelsens ordförande (KSO) och ytterligare en politisk representant från kommunerna
- Regionstyrelsens ordförande (RSO) och presidier i regionens styrelse/nämnder
- RSO ordförande
- Kommunerna utser vice ordförande
- 2-4 möten per år eller vid behov



Första coronafallen upptäckta i Värmland

Folkhälsomyndigheten testar sjuka i lunginflammation: "Ett bredare nät"

Av: Hanna Olsson Berg, Adam Westin

PUBLICERAD: 4 MARS 2020 | UPPDATERAD: 4 MARS 2020

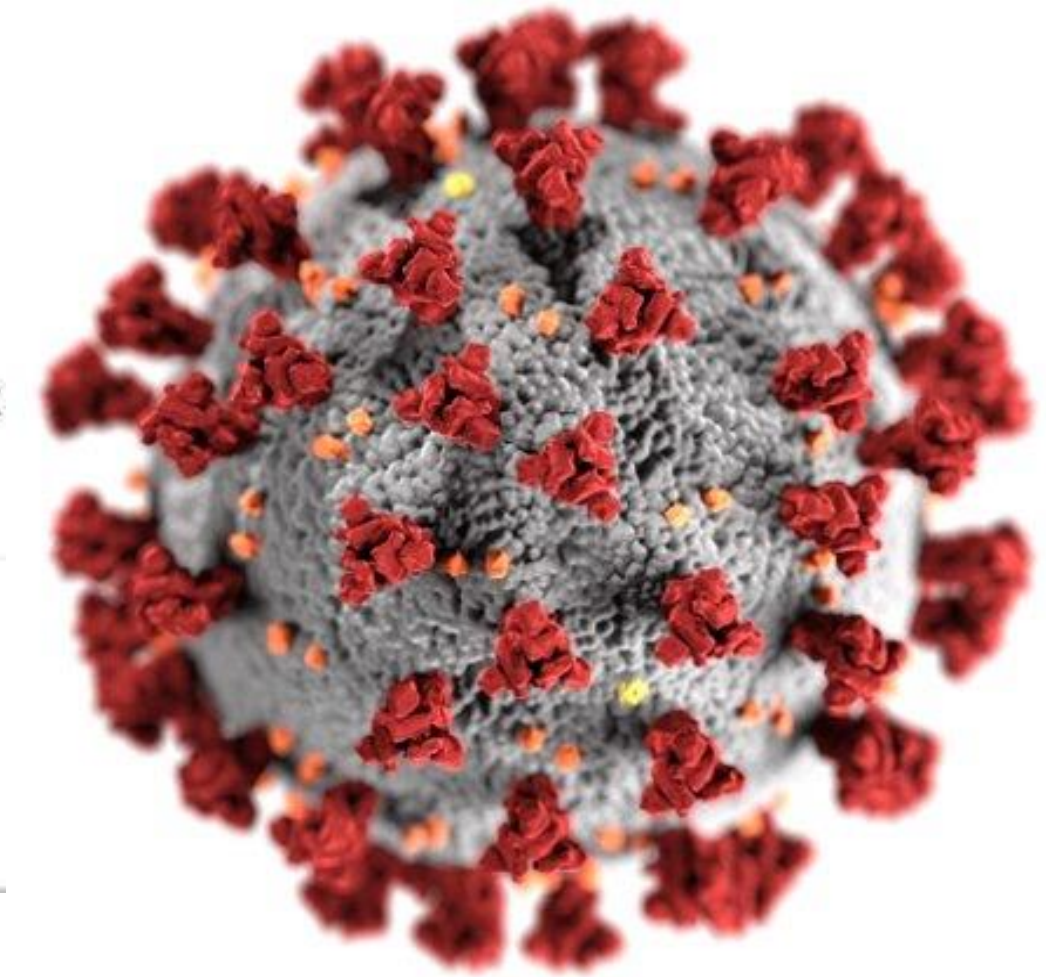
NYHETER

Två personer vårdas på sjukhus i Karlstad efter att ha fått covid-19.

De har blivit sjuka efter en resa i norra Italien.

Elever och lärare hålls hemma efter att ha åkt samma buss hem från skidsemestern.

Faksimil Aftonbladet

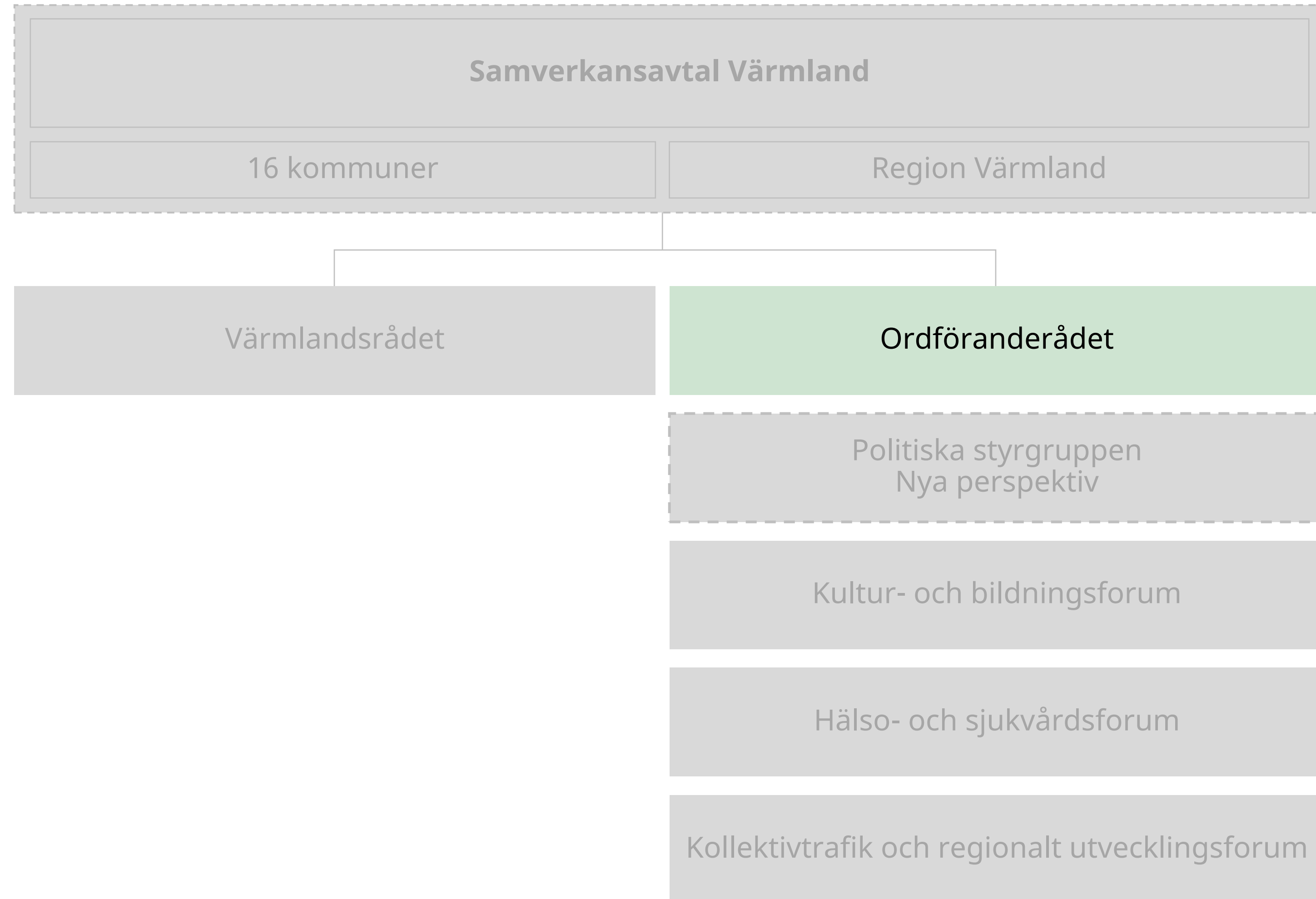


Länsstyrelsen
Värmland



Polisen

Ordföranderådet



Ordföranderådet

Ordföranderådet gör ställningstaganden i specifika ärenden som blir en del av ärendeberedningen inför beslut hos kommunerna och eller hos Region Värmland.

Ordföranderådet

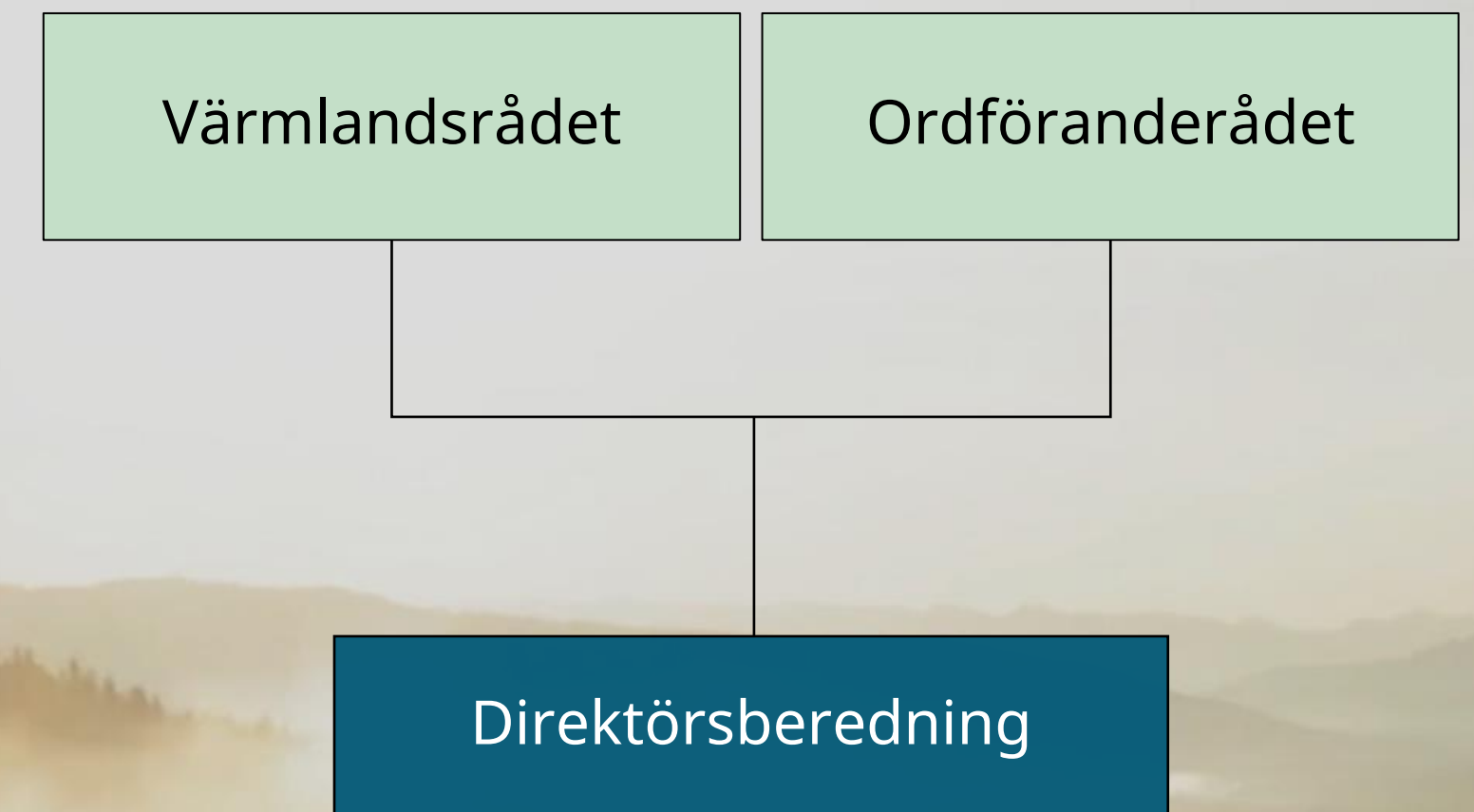
- Gör ställningstaganden i specifika frågor
- Rätt forum för ärenden där beslut ska fattas av parterna
- Dialog
- Ger uppdrag till Direktörsberedningen

Ordföranderådet

- KSO
- RSO och ordföranden i regionens nämnder
- RSO ordförande
- Kommunerna utser vice ordförande
- Ca 10 möten per år

Direktörsberedningen

- Får uppdrag av Ordföranderådet
- Bereder specifika frågeställningar, ärenden och processer
- 21 kommun- och regiondirektörer



Gemensamma resurser

2019

Regionbildning

2020

Vad är de gemensamma resurserna?
Hur tillgängliggöra?
Arbetsgrupp bildas

2021

Juridik, skattemässiga konsekvenser
Ställningstagande Ordföranderådet
Beslut i respektive fullmäktige (17 st)

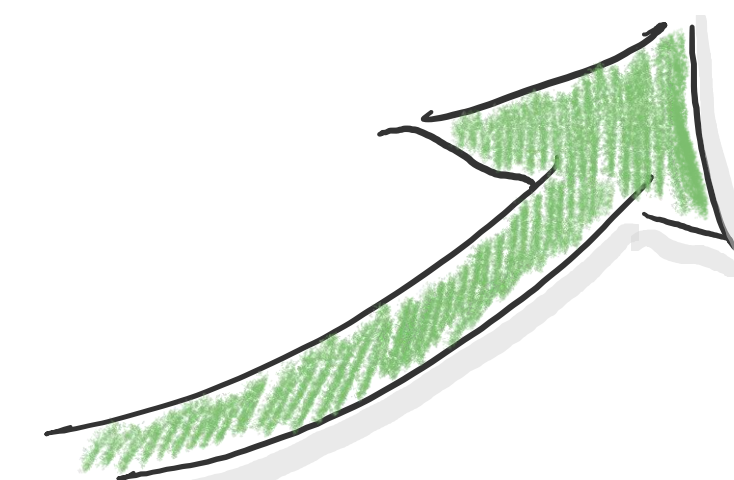
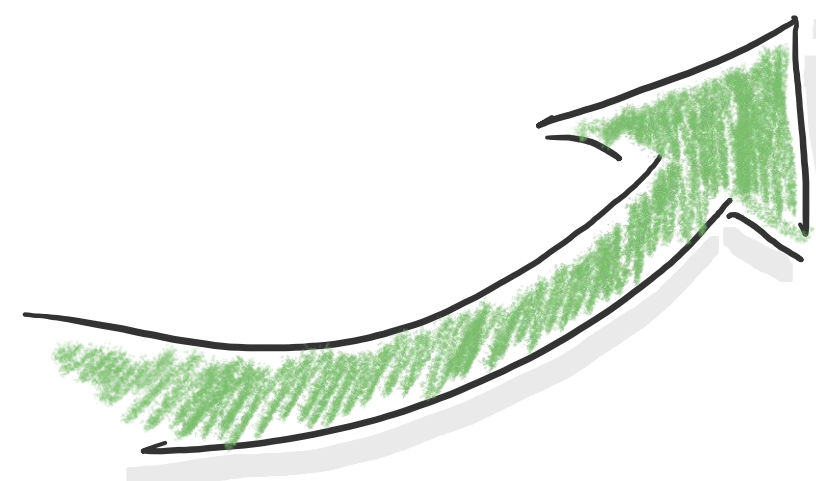
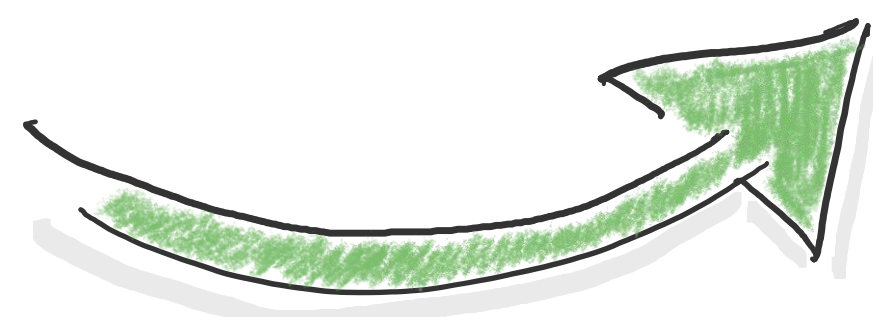
2022

1 januari-
medlen kan användas

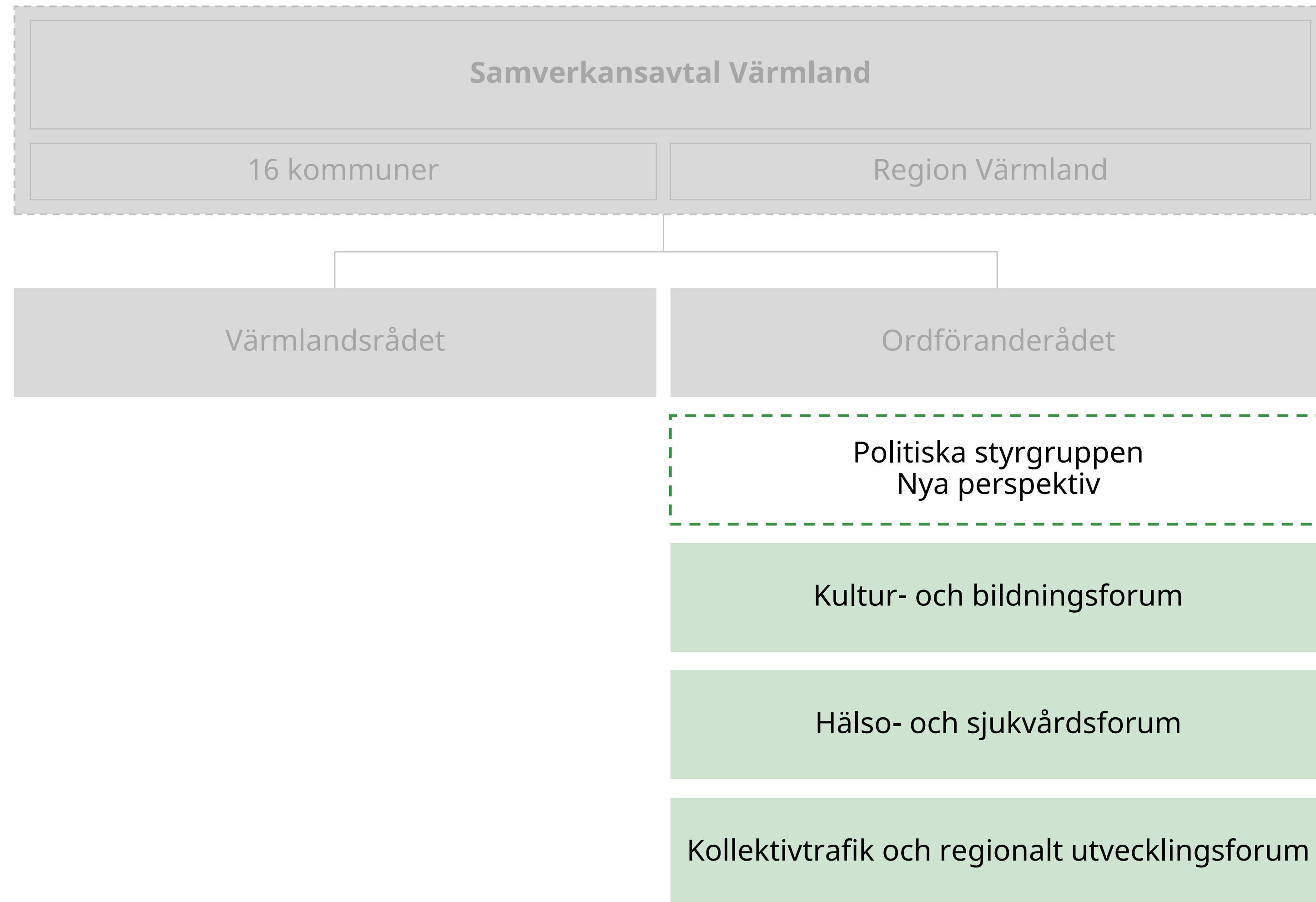
Business Region Värmland

SOM-undersökningen

Resvaneundersökning



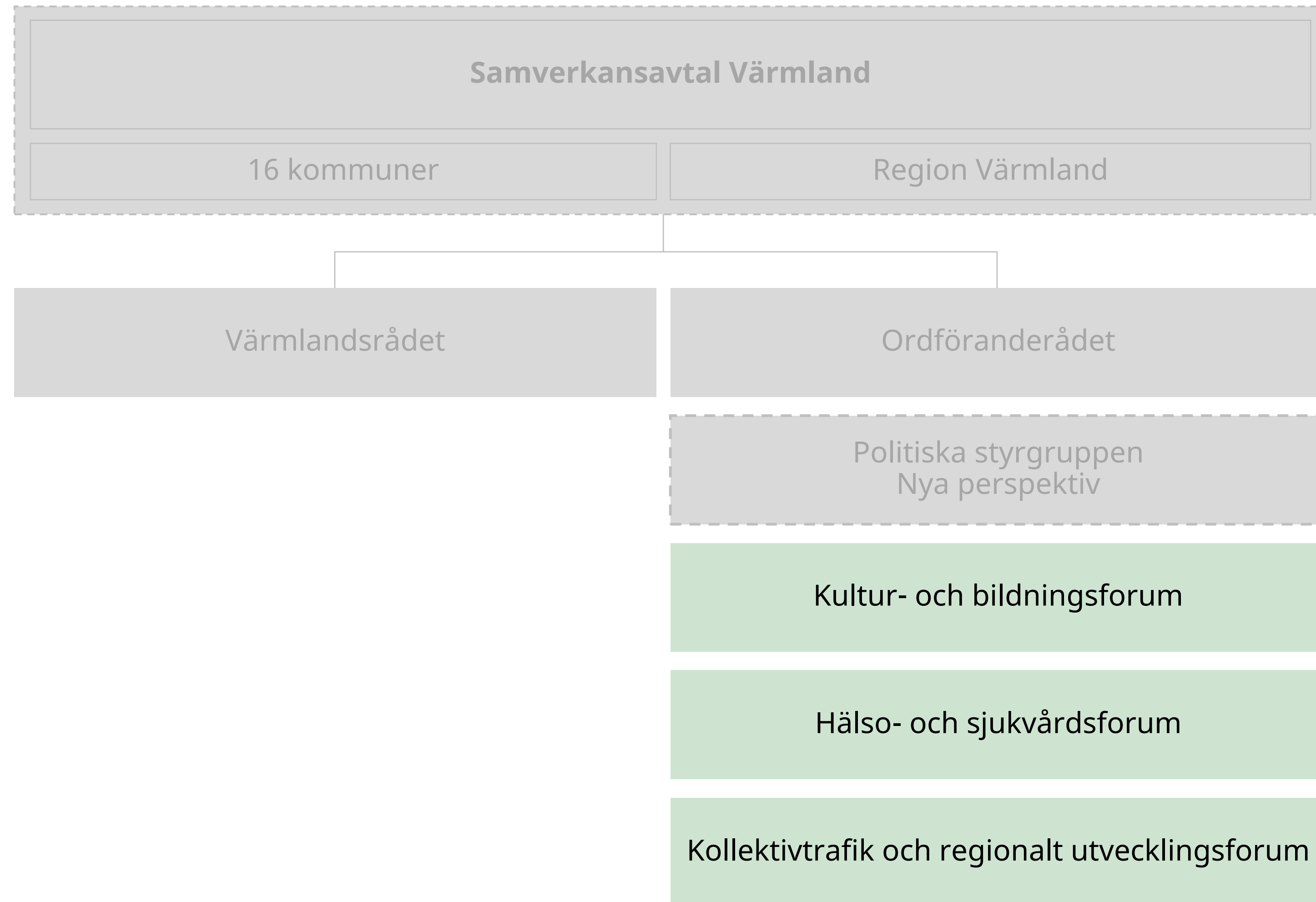
Politiska styrgruppen – Nya perspektiv



Politiska styrgruppen Nya perspektiv

Nya perspektivarbetet leds av en politisk styrgrupp. Styrgruppen har ansvar för att planera och genomföra det årliga seminariet samt följa och leda utvecklingsarbeten utifrån utmaningar inom välfärdsområdet och livsperspektiven

Politisk samverkansarena



Sakområdesforum

Ett sakområdesforum är ett informationsforum för specifika sakfrågor. Det har inte mandat att göra ställningstagande.

Sakområdesforum

Utifrån de processer som idag regleras i lag och eller reglemente, har Region Värmland i uppdrag att säkerställa en god fördjupad dialog mellan regionen och kommunerna.

Därför finns idag tre sakområdesforum:

1. Kultur- och bildningsforum
2. Hälsa- och sjukvårdsforum
3. Kollektivtrafik- och regionalt utvecklingsforum

Ordföranderådet avgör vilka forum som ska finnas.



Sakområdesforum

- Kommunerna har möjlighet till två ledamöter och två personlig ersättare, dvs frivillighet
- Regionen ska ha två eller flera ledamöter med möjlighet till personliga ersättare
- Regionen ordförande (nämndsordförande)
- Kommunerna utser vice ordförande
- 2-4 möten per år eller vid behov

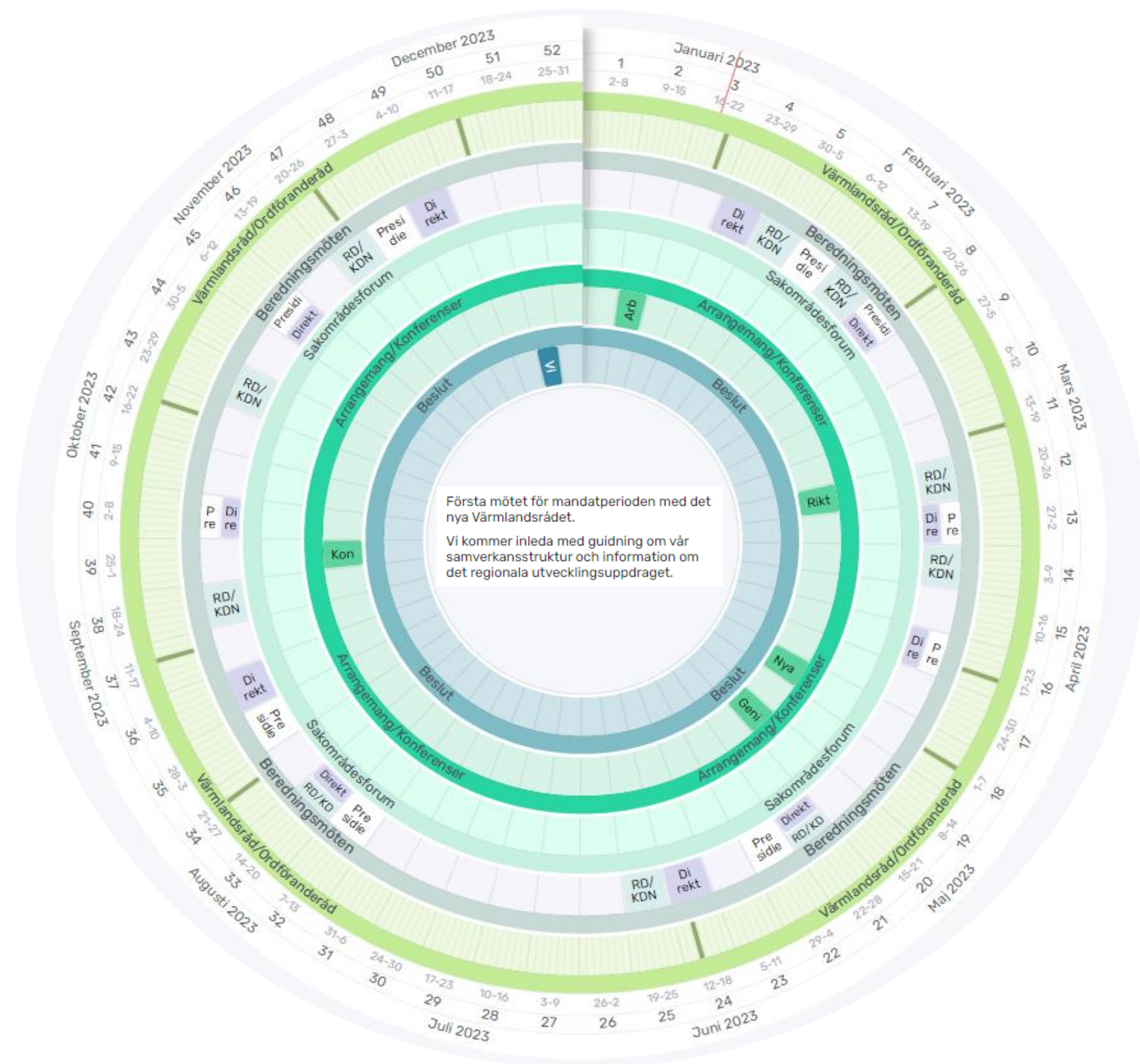


Kraftsamling för ungas psykiska hälsa

Kunskapssammanfattning och förslag till interventioner från
Svenska Läkaresällskapet arbetsgrupp 2021

Webbplats

- Program
- Anmälan
- Dokument
- Minnesanteckningar
- Årshjul
- Ledamöter
- Kurser & konferenser
- Information om samverkan
- Kontaktuppgifter



Politisk samverkansarena Värmlandsrådet

Frågor eller vill du veta mer?

Ingrid Strengsdal, Region Värmland, ingrid.strengsdal@regionvarmland.se

Johanna Berglind de Backer, Region Värmland,
johannaberglinddebacker@regionvarmland.se

Frida Poulsen, Karlstads kommun, frida.poulsen@karlstad.se