



**Länsstyrelsen  
Värmland**



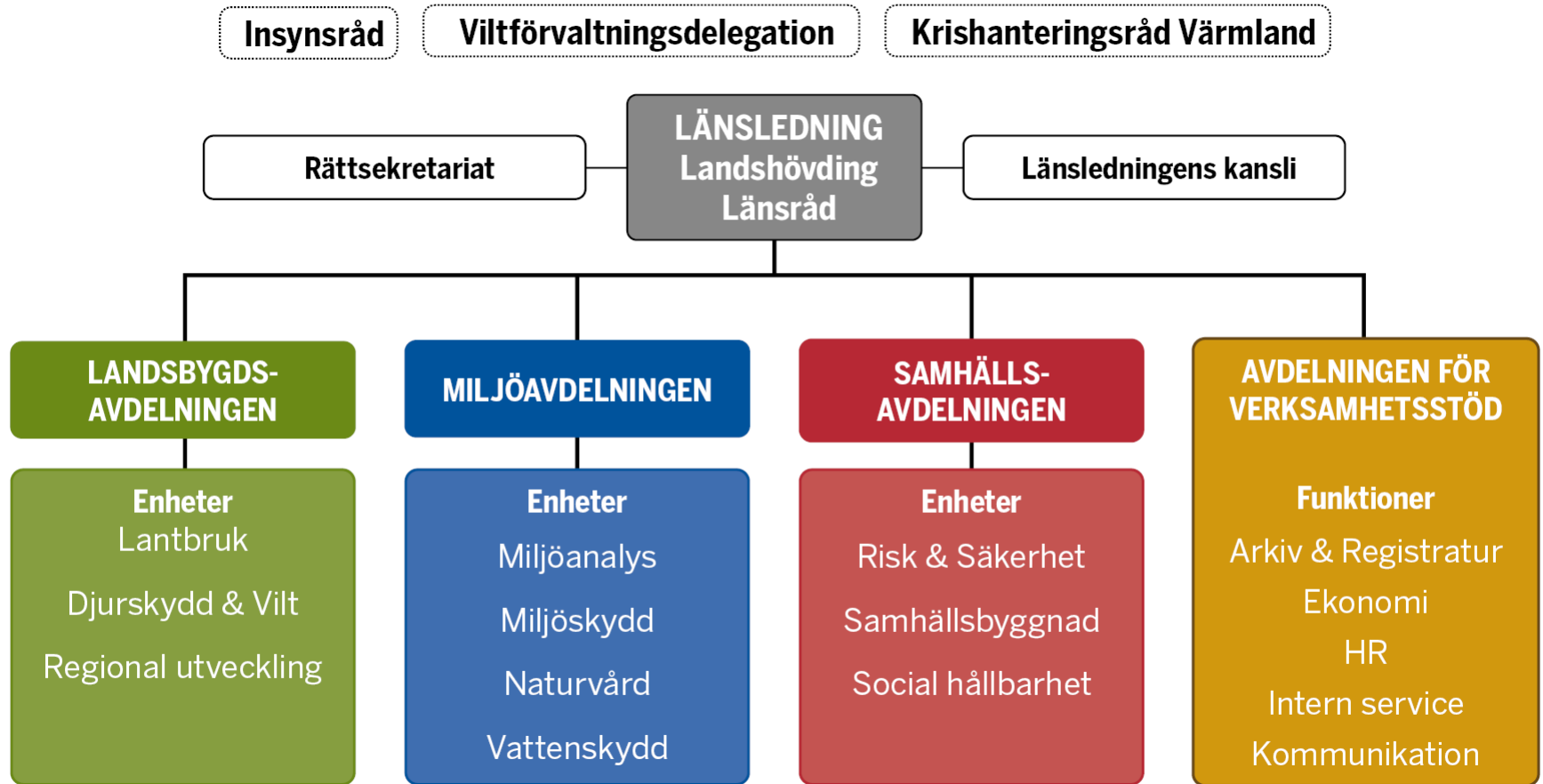
# Det här är vi

Omkring 230 anställda, varav  
60 % kvinnor och 40 % män.

Jurister, biologer, agronomer,  
samhällsvetare, arkitekter,  
personalvetare, ekonomer,  
statsvetare, administratörer,  
arkivarier, geologer,  
kommunikatörer, veterinärer,  
ingenjörer, arkeologer, GIS-  
ingenjörer, miljövetare,  
naturvetare



# Länsstyrelsens organisation





# Styrning

- Lagstiftning
- Budgetproposition
- Regeringsförklaringen
- Regleringsbrev
- Andra myndigheters regleringsbrev
- Regeringsuppdrag





**GLOBALA MÅLEN**  
för hållbar utveckling



Vår vision

**En samlande kraft för ett hållbart Värmland**



Länsstyrelsen  
Värmland

# Verksamhetsstrategi

Vi arbetar med kunskap, helhetssyn och den statliga värdegrundens sex principer;

demokrati, legalitet, objektivitet, fri åsiktsbildning, respekt, effektivitet och service.

Som stöd finns tre bärande verksamhetsprinciper:

- ✓ Vi samverkar.
- ✓ Vi vill ha en tidig dialog.
- ✓ Vi utvecklar våra sätt att arbeta.





## Fokusområde

att höja länsstyrelsens förmåga att ta oss an uppdraget som totalförsvarsmyndighet och demokratibevarande instans.



# Agenda 2030



Länsstyrelsen bidrar till de globala målen och ett hållbart Värmland genom alla de riksdagsbundna mål och nationella strategier som styr vår verksamhet.



