



# Regional utveckling

Erik Evestam, Eleonore Åkerlund, Sandra Svennberg

Region Värmland bygger en attraktiv och hållbar region för alla värmlänningar. Tillsammans med andra skapar vi ett Värmland som möjliggör för innovation, ett starkt näringsliv och livskvalitet för alla.



# Det regionala utvecklingsuppdraget

- Målet är att skapa utvecklingskraft i hela Värmland med stärkt lokal och regional konkurrenskraft
- Vi ska stimulera Värmlands samlade intäktssida!

**God hälso- och  
sjukvård och  
regional utveckling  
är varandras  
förutsättningar**





60





# 7 strategiområden

- Jämställdhet
- Forskning och innovation
- Näringsliv
- Infrastruktur
- Kompetensförsörjning
- Bioekonomi, klimat och energi
- Internationella relationer





# Jämställdhet

Vet du att jämställdhet är en av de viktigaste drivkrafterna för Värmlands utvecklings- och innovationsförmåga?

- Schyst
- Attraktionskraft Värmland
- Agenda 2030



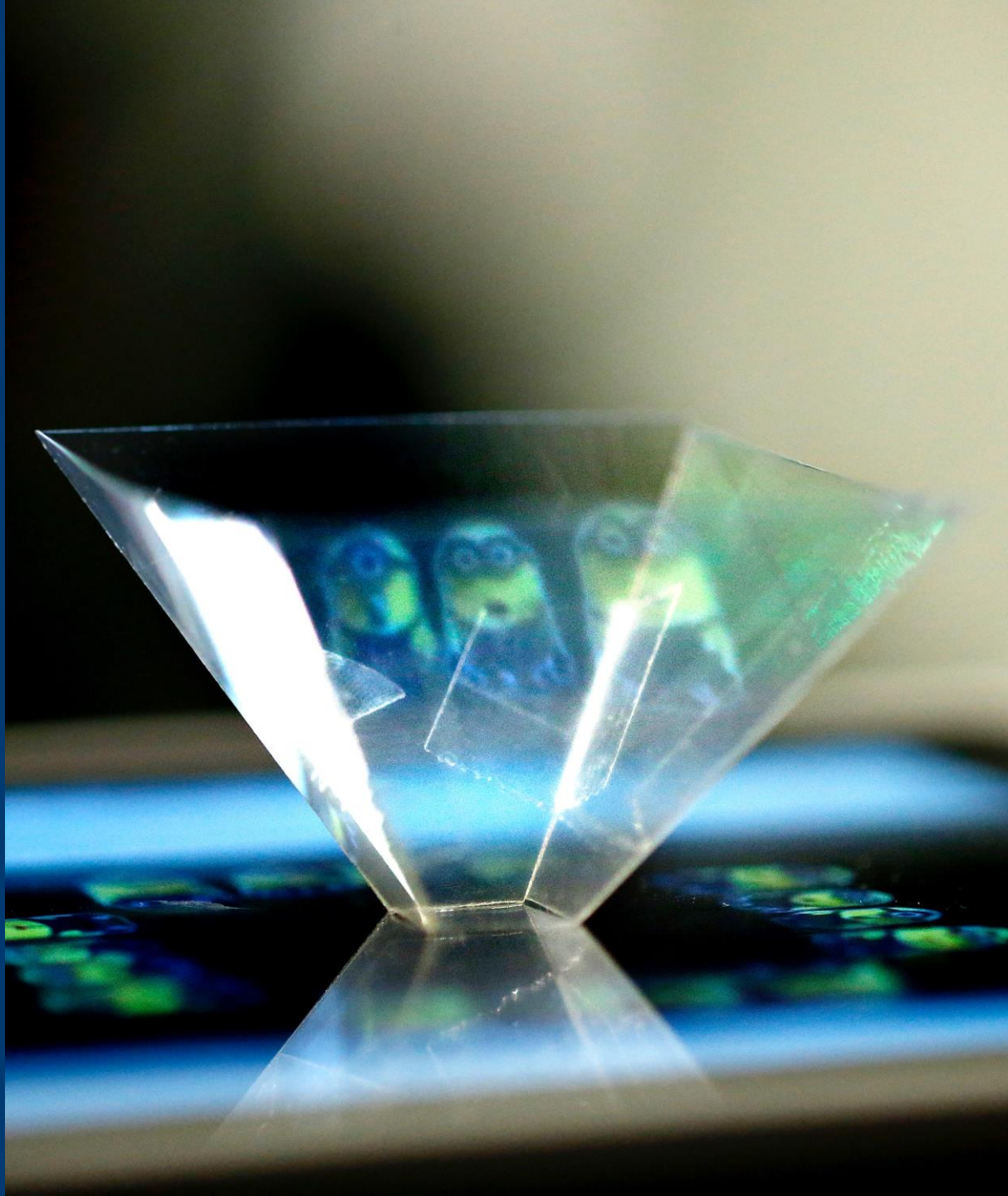


# Näringsliv

Vet du att drygt hälften av alla som arbetar i Värmland gör det på arbetsställen med mindre än 50 anställda?

- Företagsstöd
- Verksamt Värmland
- Regional Exportsamverkan
- Business Region Värmland





# Forskning och innovation

Vet du att vi kan stärka länet genom att kraftsamla inom utvalda områden?

- Skoglig bioekonomi
- Digitala välfärdstjänster
- Utvecklingsområden som spel, avancerade system, platsutveckling, livsmedel och solenergi.
- Samverkan med Karlstads universitet och kluster.





# Infrastruktur

Vet du att fyra av fem värmlänningar har tillgång till snabbt bredband?

- Transport- och infrastrukturutredningar
- Länstransportplan
- Bredband





# Kompetensförsörjning

Vet du att kompetensförsörjning är en av våra största utmaningar i Värmland?

- Kartläggning
- Validering
- ERUF



# Bioekonomi, klimat och energi

Vet du att en grön utveckling är en lönsam affär för både miljön och ekonomin?

- Energikontoret Värmland
- Skoglig bioekonomi
- Grön omställning





# Internationella relationer

Vet du att Region Värmland har ett kontor i Bryssel?

- European office
- Norge
- Nätverk
- Struktur- och sektorsprogram



*Varumärket*

**VÄRMLAND**



**VÄRMLAND**





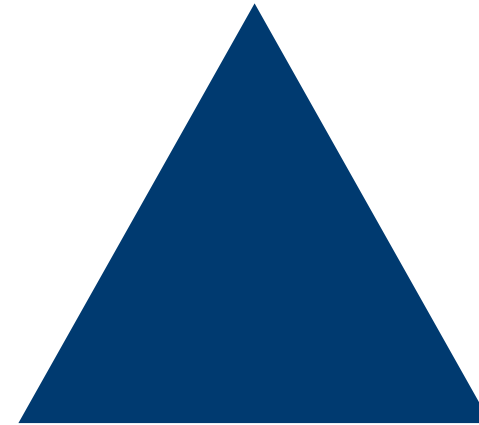
# Region Värmlands påverkansarbete

- Arbetar med att föra fram värmländska perspektiv till beslutsfattare.
- Påverkansfrågorna prioriteras och beslutas av den politiska ledningen.
- Påverkansarbetet är långsiktigt och kan sträcka sig över flera år.



# Business Region Värmland

Etablering



Expansion

Investering



**EU-pengar förstärker värmländska satsningar**

**1 + 1 = 4**





## Snöbollseffekten

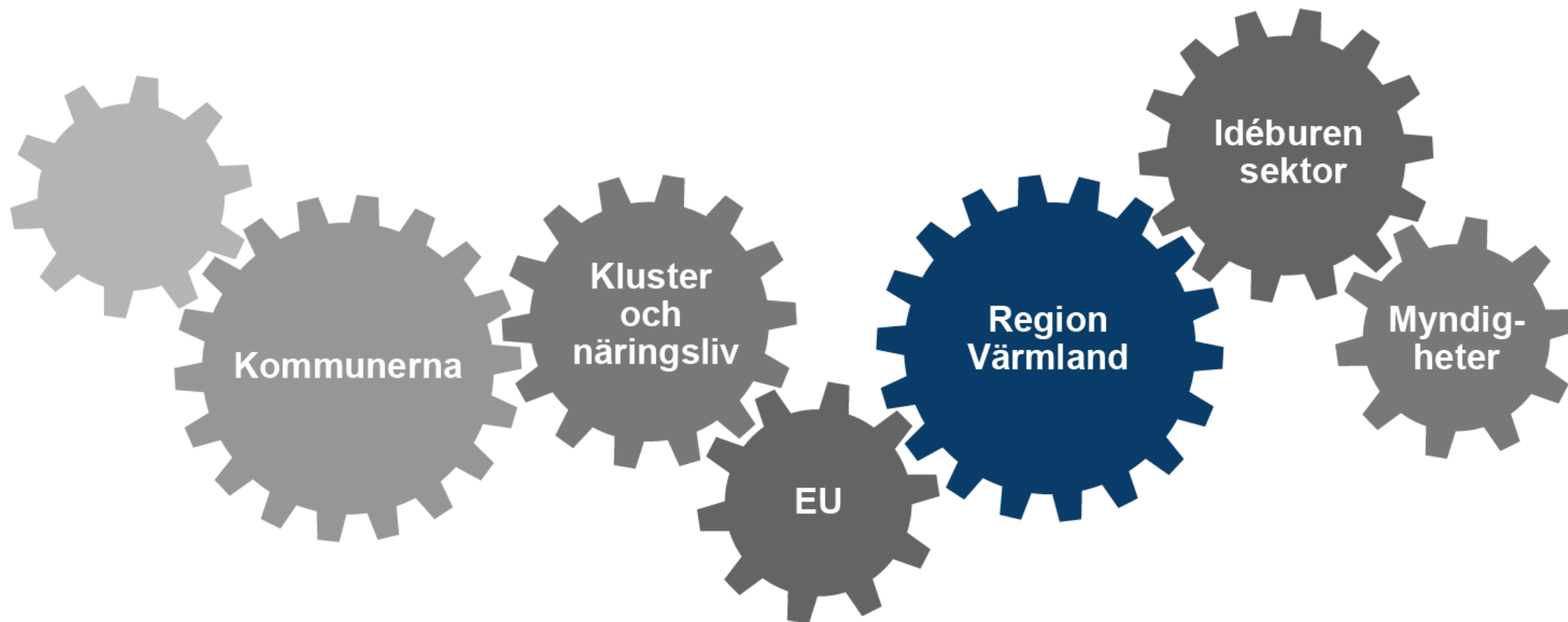
- $2+2+4 = 16$  miljoner kronor
- Förutsättning för en miljard i investeringar
- 5 000 bäddar blev 10 000





# Styrning

- Lag och förordning
  - RUS
  - Länstransportplan
  - Kompetensbehov
  - Uppföljning och utvärdering
  - Besluta om vissa statliga medel
- Statlig
  - Villkorsbeslut
- Regional
  - Regionplan/nämndplan







# Samhällsutmaningar

- Demografi och utanförskap
- Kompetensförsörjning och matchningsproblematik
- Klimatförändringar och yttre påverkan



## Gruppövning

- Vilka är de 3 viktigaste frågorna att vi samverkar kring?





Region  
Värmland