



# Hälso- och sjukvården i Värmland

Vårt uppdrag och organisering



# Grunden för all hälso- och sjukvård

- God vård ska vara kunskapsbaserad, ändamålsenlig, säker, individanpassad, effektiv, jämlik samt tillgänglig.
- Hälso- och sjukvården regleras också av flera lagar såsom hälso- och sjukvårdslagen, patientlagen, tandvårdslagen m.fl.
- Med ansvaret följer omfattande krav på rapportering och uppföljning.



# Hälso- och sjukvården i Region Värmland

## Vårt uppdrag:

*Tillsammans med våra patienter ska vi stärka folkhälsan och utveckla hälso- och sjukvården för alla i Värmland. På så vis bidrar vi till regionens vision om en livskvalitet i världsklass.*



# Styrs av lagar och krav

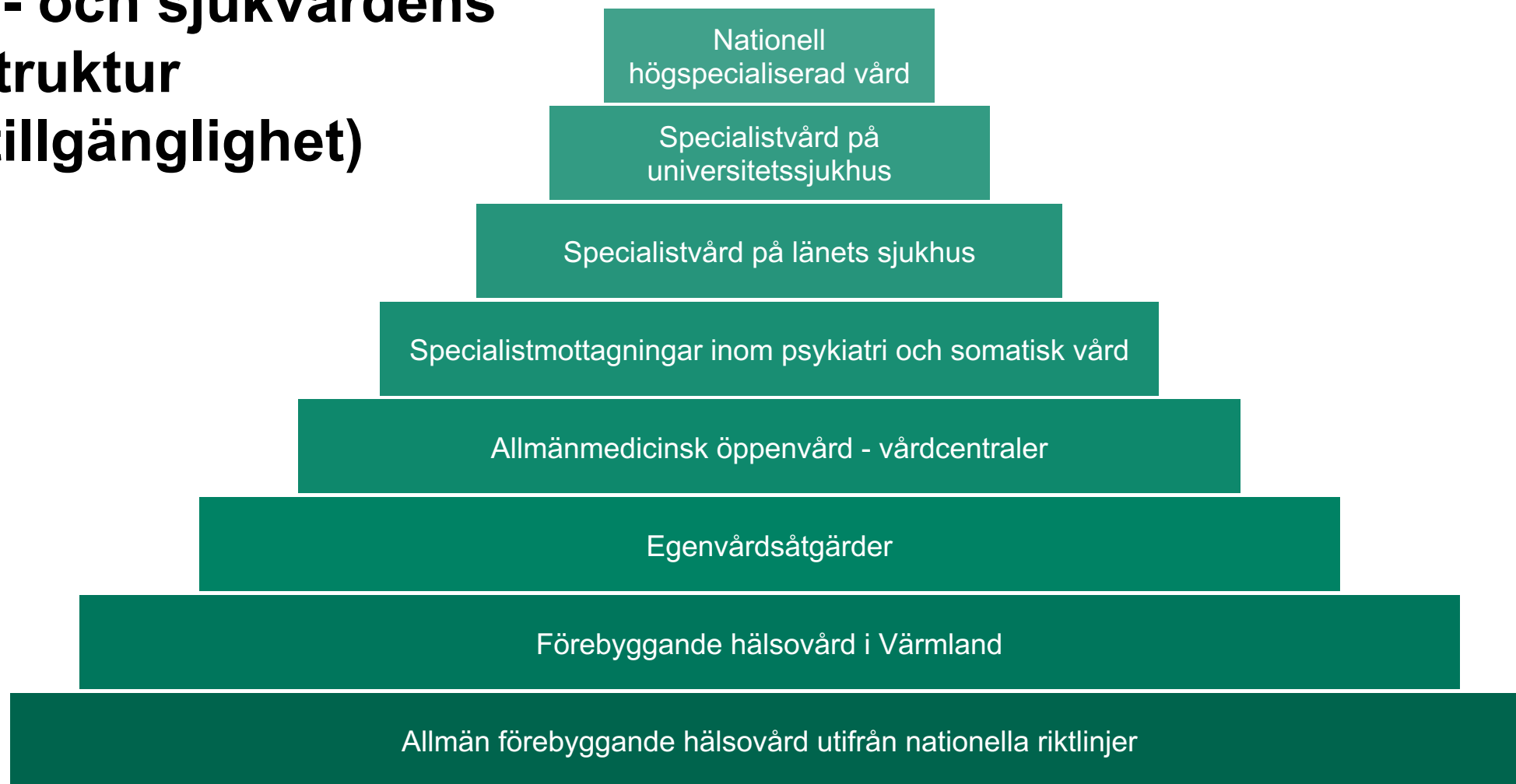
- Hälso- och sjukvårdslagen (2017:30)
- Tandvårdslagen (1985:125)
- Patientlagen (SFS 2014:821)
- Patientsäkerhetslagen (SFS 2010:659)



# Exempel på myndigheter med ansvar inom sjukvårdssektorn

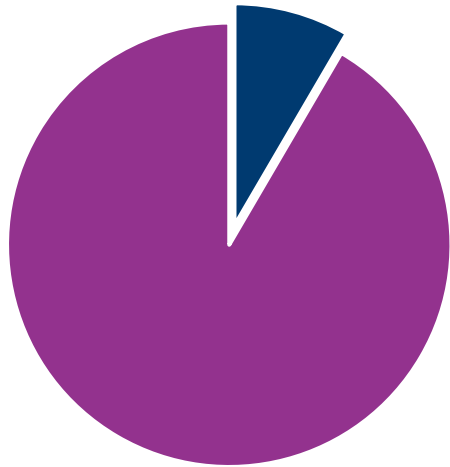


# Hälso- och sjukvårdens nivåstruktur (och tillgänglighet)



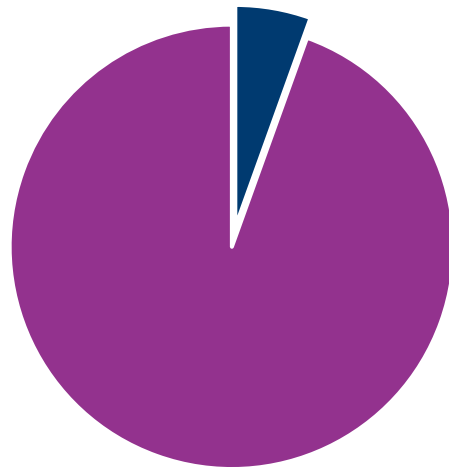
# Patientavgift täcker liten del av de verkliga kostnaderna

Avgift VC 200:-



Kostnad 2 175:-

Avgift akuten 200:-



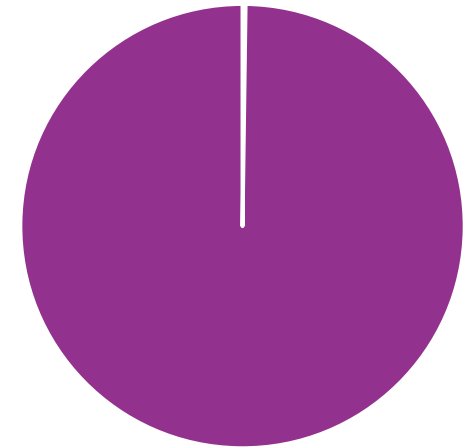
Kostnad 3 444:-

Föda barn, avgift 0:-



Kostnad 24 989:-

Avgift IVA 100:-/dygn



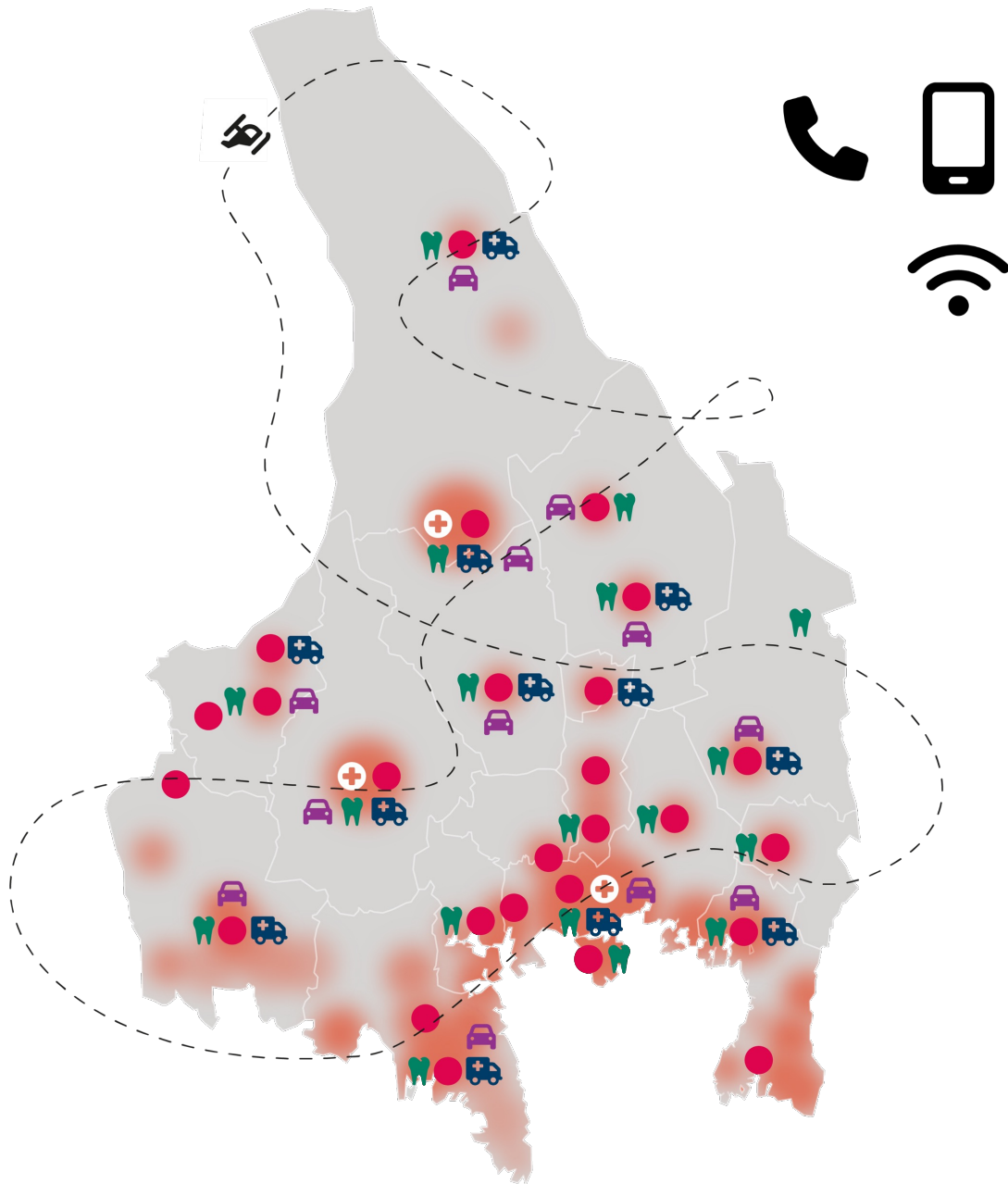
Kostnad 45 370:-/dygn



## En dag hos oss

- Hjälper vi 7–8 barn till världen
- Tar vi emot 1 200 patienter för läkarbesök på vårdcentraler
- Tar vi emot 1 000 patienter för läkarbesök på specialistmottagningar
- Rullar våra ambulanser 7 600 kilometer
- Besvarar våra vårdcentraler 2 800 telefonsamtal per dag
- Behandlar vi 1 600 personer hos folktandvården
- Lagar vi 2 600 patientmåltider





# Vi finns i hela Värmland

- 30 vårdcentraler
- 25 tandvårdskliniker
- 3 sjukhus
- Mobila team
- Ambulansverksamhet
- Ambulanshelikopter
- I hemmet



# Vårdcentraler

- 9 av 10 patienter behandlas på vårdcentralerna.
- Oftast menar vi den allmänmedicinska delen när vi pratar om en vårdcentral.
- Både akut och planerad verksamhet.
- På vårdcentralen samlas fler olika verksamheter, på samma sätt som att olika verksamheter finns på våra sjukhus.
- Närvårdsavdelningar på två platser.



# Sjukhus

- Arvika och Torsby länsdelssjukhus
  - Tyngdpunkt planerad vård
- Karlstad länssjukhus
  - Trauma
  - Förlossning + neonatal
  - Viss regionvård





# Mottagningar och verksamheter

- Flera mottagningar och verksamheter finns också på fler platser i länet.
- Öppenvårdsverksamheter inom psykiatri, rehabilitering, fysioterapi och annat.
- Rättspsykiatrisk vård.



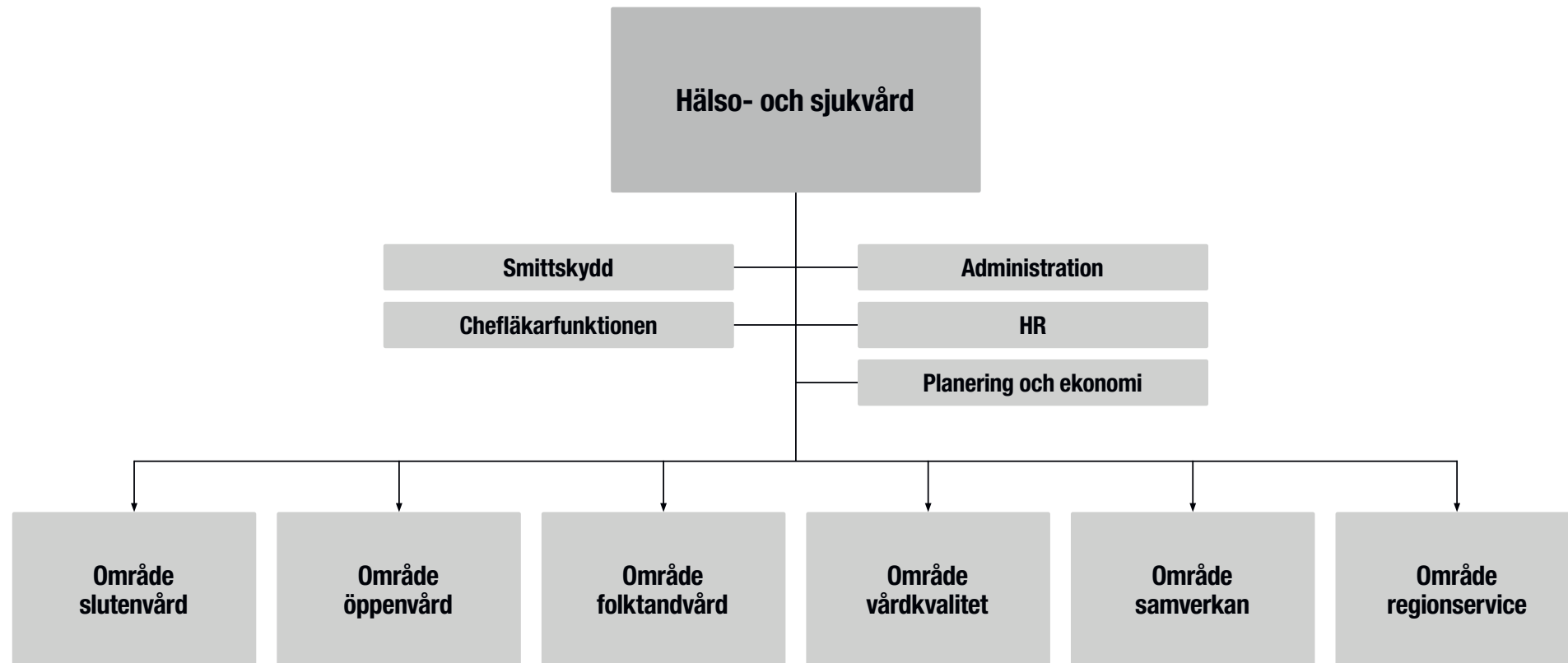


# Tandvård

Folktandvården står för cirka 93 procent av barntandvården och 50 procent av vuxentandvården i Värmland.

- Tandvård för barn och unga
- Tandvård till patienter med särskilda behov
- Vuxentandvård
- Akuttandvård
- Verksamheten bedrivs på 17 allmäntandvårdskliniker med verksamhet på 25 orter samt på sju specialisttandvårdskliniker.

# Hälsa- och sjukvårdens organisering







# Område slutenvård

## Verksamhetsområden:

- Akutkliniken Centralsjukhuset Karlstad
- Ambulanssjukvården
- Anestesi-Operation-Intensivvård
- Barn- och ungdomsmedicin
- Bild- och funktionsdiagnostik
- Hjärt- och akutmedicinkliniken Centralsjukhuset Karlstad
- Hudsjukvården
- Infektionskliniken Centralsjukhuset Karlstad
- Kirurgi Arvika och Karlstad
- Klinisk kemi och transfusionsmedicin
- Kvinnosjukvården Medicinkliniken Centralsjukhuset Karlstad
- Medicinsk teknik
- Neurologi- och rehabiliteringskliniken
- Njurmedicinkliniken Centralsjukhuset Karlstad
- Onkologikliniken
- Ortopedi Arvika och Karlstad
- Patienthotellet
- Patologi och mikrobiologi
- Sjukhuset Torsby
- Slutenvården Sjukhuset Arvika
- Vårdadministration område slutenvård
- Ögonsjukvården
- Öron- näs och halssjukvården



# Område öppenvård

Verksamhetsområden:

- Barn, unga och familjhälsa
- Barn- och ungdomspsykiatri (BUP)
- Habilitering, syn och hjälpmedel
- Hälsa och rehabilitering
- Psykiatrisk slutenvård
- Psykiatrisk öppenvård
- Rättspsykiatri
- Vaccination Värmland
- Vårdcentralsområden





# Område vårdkvalitet

Inom område vårdkvalitet så finns följande verksamheter:

- Centrum för klinisk forskning och utbildning
- Kliniskt träningscentrum
- Kunskapsstyrnings- och patientsäkerhetsenheten
- Läkemedelscentrum
- Läkemedelskommittén
- Sjukhusbiblioteken



# Område Folktandvård

- 17 allmäntandvårdskliniker på 25 platser
- 7 specialisttandvårdskliniker
- Tandtekniskt laboratorium
- Ska stödja en god tandhälsoutveckling hos hela Värmlands befolkning samt en tandvård av hög kvalitet till alla patienter; såväl barn, vuxna och äldre och multisjuka personer som har särskilda tandvårdsbehov.





# Område regionservice

Tillgodoser våra verksamheters behov av tjänster inom bland annat måltidsservice, administrativ service, lokalvård, logistik och distribution.







# Hälsa- och sjukvårdens stödfunktioner

- Består av hälso- och sjukvårdens ledningsstöd och HR och ekonomi hälso- och sjukvård.
- Chefläkarfunktionen.
- Verksamheterna stödjer hälso- och sjukvårdens ledning och områden i administrativa uppdrag, utveckling, processarbete, planering och analys.



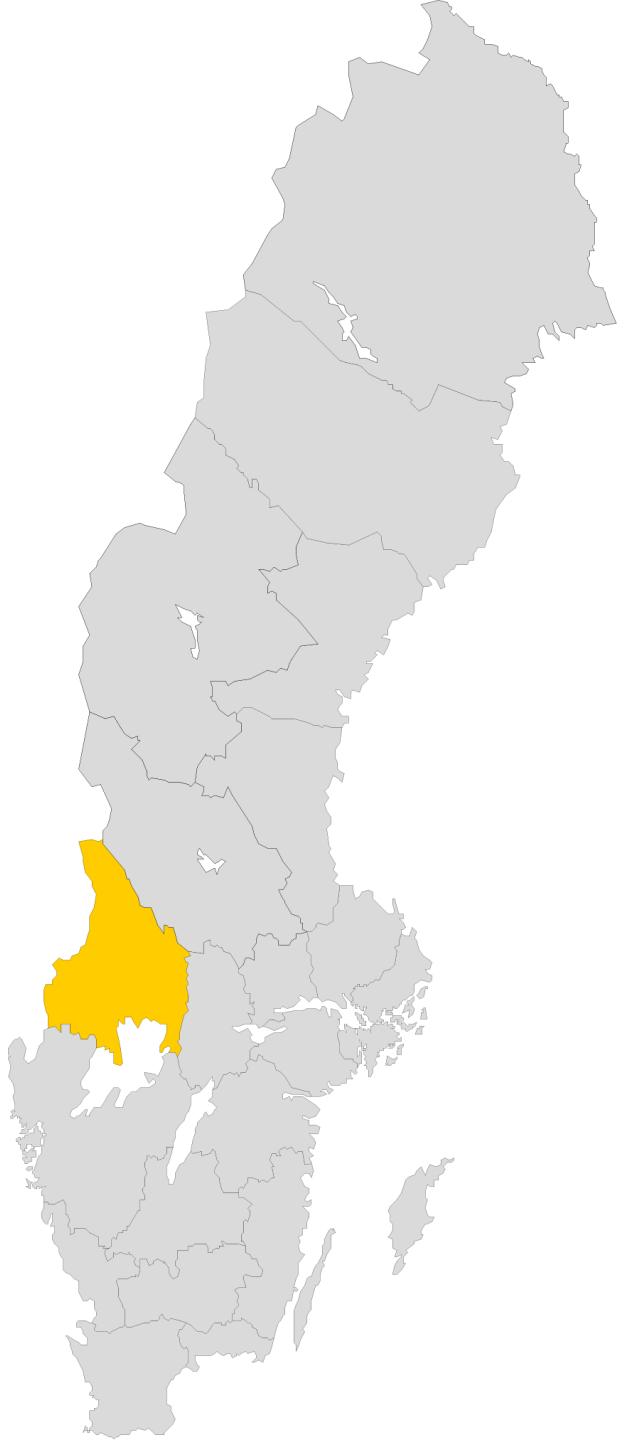
# Smittskydd Värmland

- Ska förhindra spridning av smittsamma sjukdomar.
- Se till att allmänheten är informerad om smittsamma sjukdomar.
- Ger råd och anvisningar om smittskyddsåtgärder.
- Stödjer sjukvårdspersonal.



# Utmaningar och omvärld

Fokusområden för hälso- och sjukvården



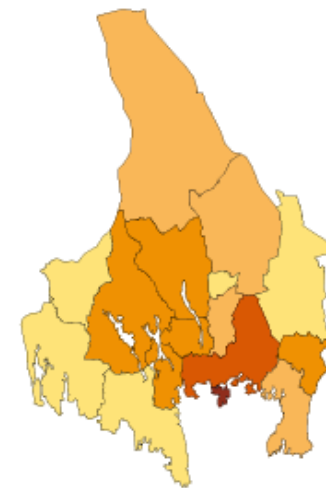
# Gemensamma utmaningar för landets samtliga 21 regioner

- Kompetensförsörjning
- Konsekvenser av pandemin
- Försämrat säkerhetsläge
- Fördyringar inom flera områden
  - Läkemedelskostnader
  - Medicinteknisk utrustning
  - Livsmedel och förbrukningsvaror
  - Ökade sociala avgifter





# Regionala utmaningar



- Demografi
- Geografiskt stort län
- Fler äldre – färre yngre – ökad försörjningsbörda
- Ändrade sjukdomsmönster
- Sveriges högsta sjukskrivningstal
- Psykisk ohälsa
- Ekonomiska utmaningar:
  - Verksamheter uppstartade med statsbidrag
  - Beslut om ny eller förändrad verksamhet utan finansiering
  - Ingen utökad ram för löneökningar över tid
  - Ekonomistyrning
  - Bemanning (inhyrd personal)





# Fokusområden 2022

**Tre fokusområden har  
genomsyrat hela året för Region  
Värmlands hälso- och sjukvård,  
och kommer fortsätta göra det:**

- Bemanning - Medarbetarens år
- Lokaler
- Omställning till en nära vård





## Ny horisont

Flexibla vårdformer och digitalisering ökar tillgänglighet, jämlikhet och ger oss nya möjligheter i vårt uppdrag.

Vi behöver omvärdera och utforska hur ny teknik kan bidra till ökad tillgänglighet.

## Genom lärande - kvalitet

Vården är i en systemomställning.

Mål: Kvalitet. Kvalitet = att det blir som vi tänkt.

Strategi: Ständiga förbättringar.

Lärande.

Medarbetarens år.

Bygga laget!



