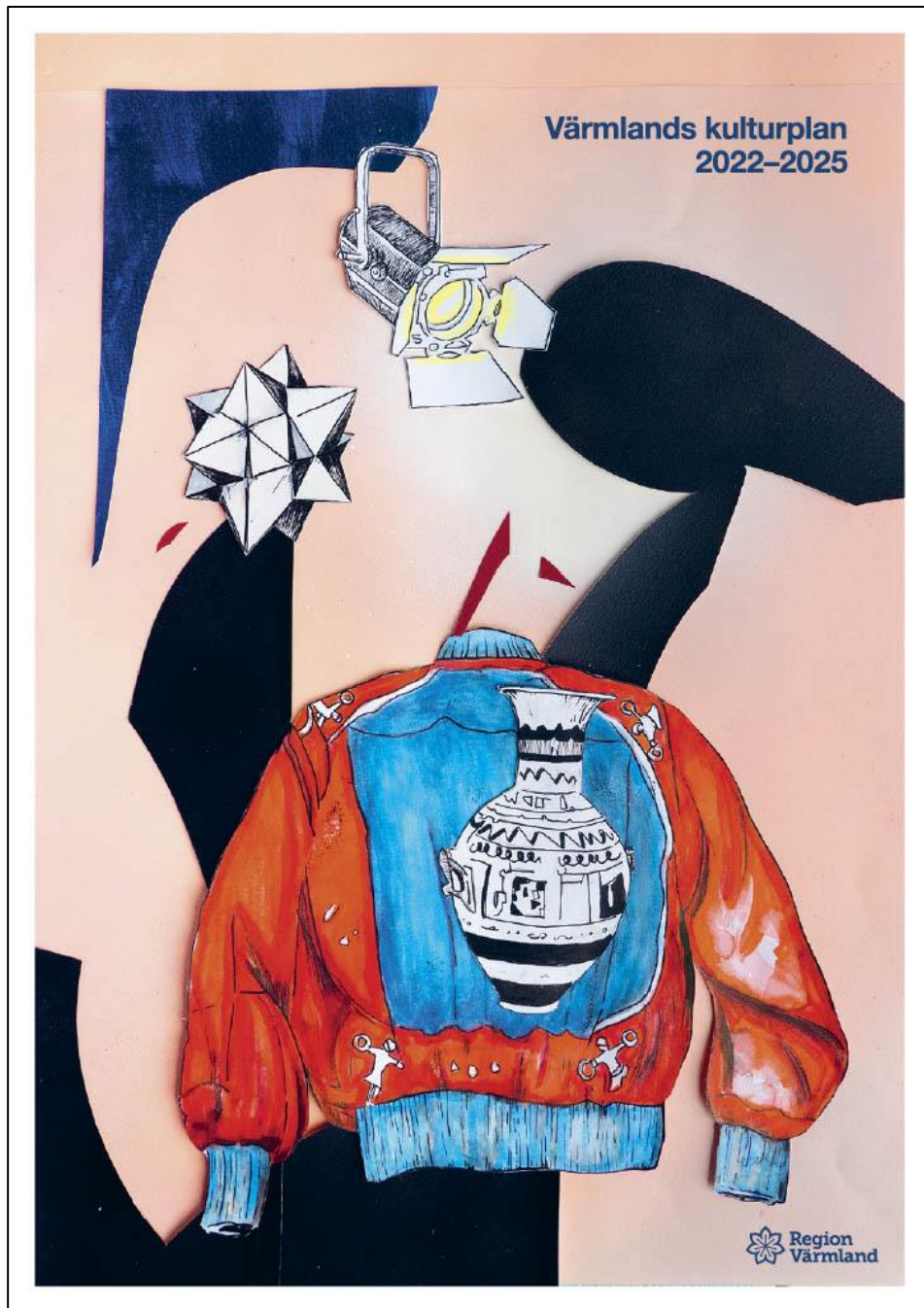




Värmlands kulturplan - nu och i framtiden

Kultur- och bildningsforum 231123



Värmlands kulturplan 2022-2025

Inriktningssmål

- Ett obundet konst och kulturliv som kan bidra till demokrati, yttrandefrihet och regional utveckling.
- God tillgång till ett brett kulturutbud av hög kvalitet i hela Värmland
- Allas möjlighet till eget skapande och deltagande i kulturlivet

Planen i sitt sammanhang

- Underlag för ansökan om statligt stöd till regional kulturverksamhet

OCH

- En beslutad politisk viljeinriktning för det samlade arbetet på det kulturpolitiska området.
- Kopplingar till andra styrdokument
- Utgångspunkt för kommunernas, regionens och kulturlivets verksamheter.

Flernivåsamverkan

- Samverkansmodellen, stat – region (kommun) - verksamhet
- Kulturskolecentrum, stat - kommun
- Skapande skola, stat - kommun
- Utvecklingsbidrag till regional kulturverksamhet, stat – verksamhet
- Kommunernas egen verksamhet och bidragsgivning

Kulturplanen

- Ett krav för att få pengar från staten
- Tas fram i samverkan med kommunerna och efter samråd med de professionella kulturskaparna och föreningslivet
- En politiskt beslutad viljeinriktning för Region Värmlands samlade arbete inom det kulturpolitiska området
- Grund för bidragsgivning, politiska ställningstaganden och utveckling
- Utgångspunkt för kommunernas, regionens och kulturlivets verksamheter

Utredningen

- Ökade möjligheter för kommuner att ta ansvar för att fördela statliga medel
- Förenklad ansökningsprocess
- Ändrat krav på kulturplanerna
- Möjlighet att ge stöd till områden som ”man är överens om”
- Konstnärlig frihet

Förutsättningar för framtiden

- Hur tycker ni att kulturplanen skulle **behöva** se ut för att kunna vara en del i kommunens planering ?
- Hur kan/vill ni bli involverade som politiker i processen att ta fram nya kulturplanen?
 - Tid
 - Plats
 - Form



Tack!

Karin Karlsson, kulturchef

karin.karlsson4@regionvarmland.se

Konstverk av Idun Baltzersen

