



Kultur- och bildningsforum

2023-11-23

Pär Blomquist områdeschef för folkbildning/stf folkhälso-
och kulturdirektör

Kl 13,20 – 13,55 presentation
Paus
Kl 14,10 – 14,50 Workshop

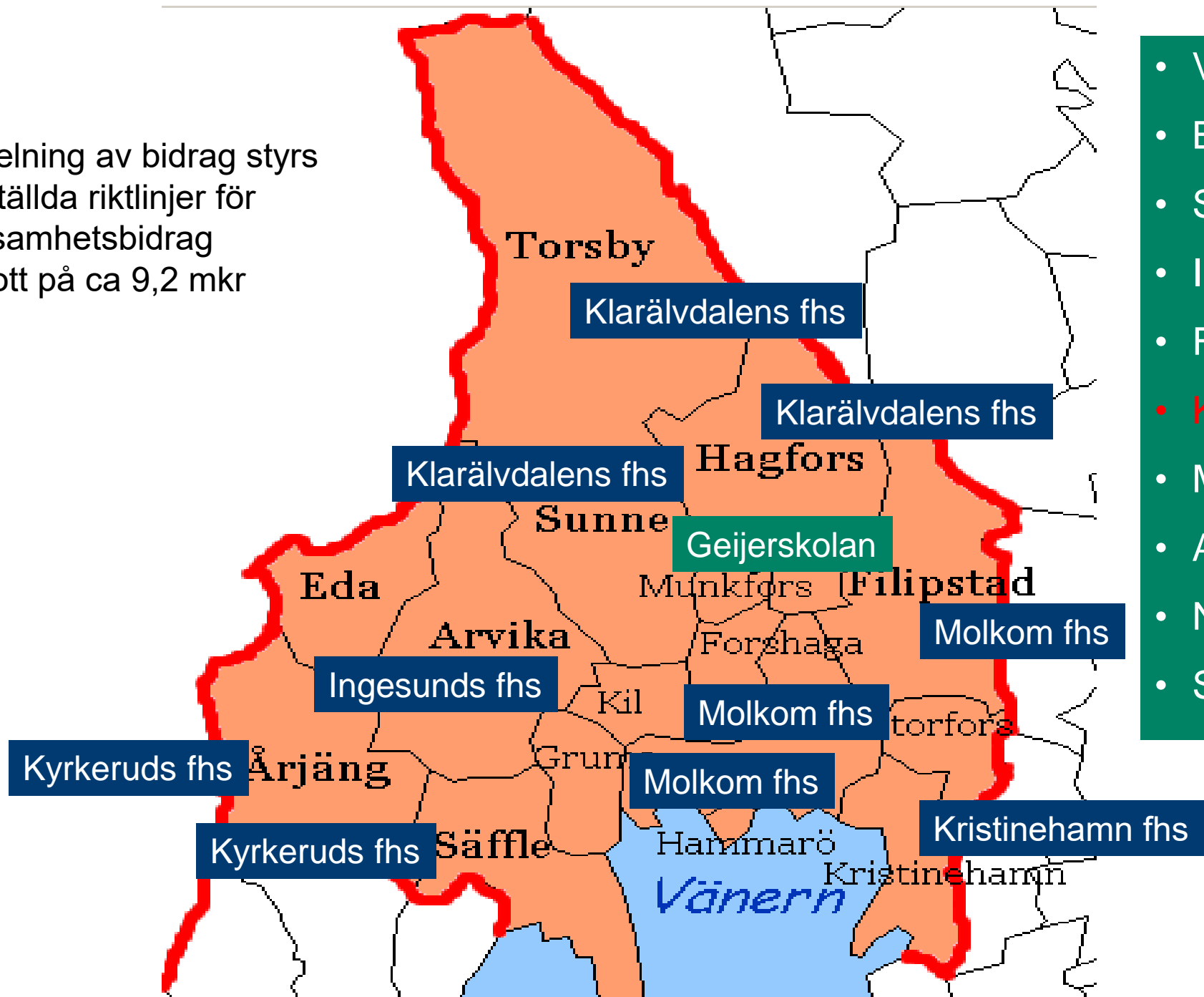


Folkbildning

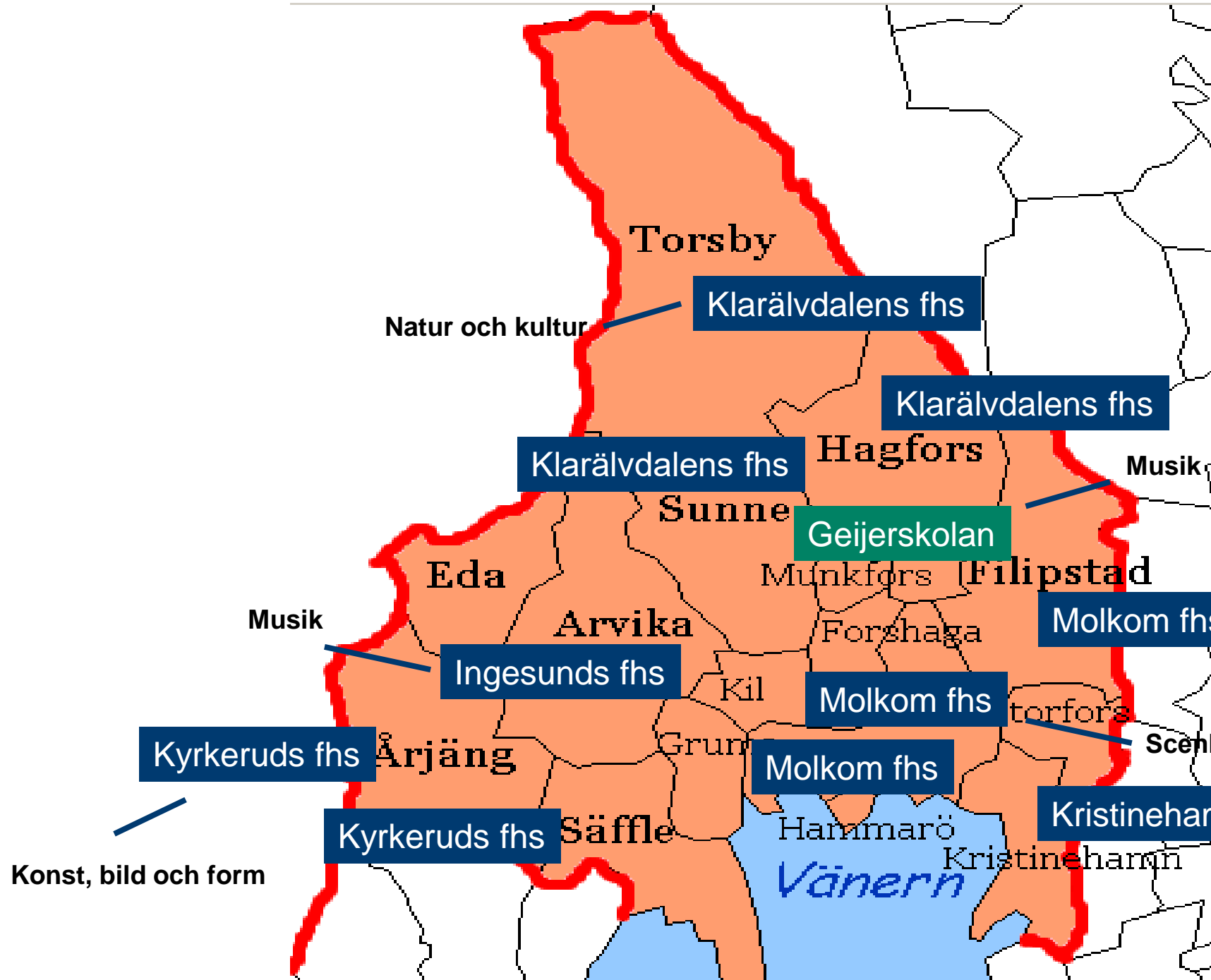
- Region Värmlands folkhögskolor
- Studieförbunden och Geijerskolan

Fördelning av bidrag styrs
fastställda riktlinjer för
verksamhetsbidrag

- Pott på ca 9,2 mkr



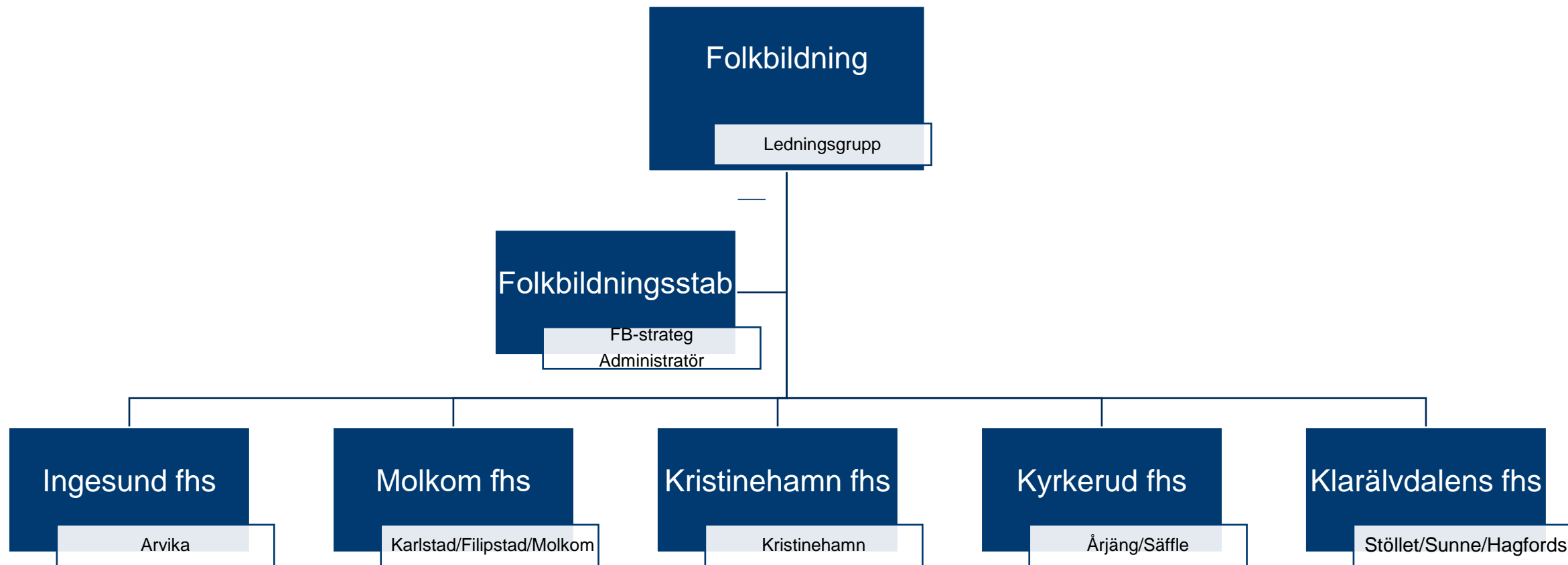
- Vuxenskolan
- Bilda
- Studieförbundet
- Ibn Rushd
- Folkuniversitet
- **Kulturens studieförbund**
- Medborgarskolan
- ABF
- NBV
- Sensus



- Fakta**
- Ca 190 – 200 anst
 - Ca 1000 studerande
 - Omslutning 140 mkr
 - 25 % ram
 - 60 % statliga bidrag
 - 15 % övriga intäkter

- Kurser**
- Allmän kurs
- Grundskolenivå
 - Gymnasienivå

- Särskilda kurser
- Yrkesinriktade
 - Högskoleförberedande
 - Intresseinriktade



Uppdrag och syfte med folkbildningen

Statens syfte med folkbildningen är att:

- stödja verksamhet som bidrar till att stärka och utveckla demokratin,
- bidra till att göra det möjligt för en ökad mångfald människor att påverka sin livssituation och skapa engagemang att delta i samhällsutvecklingen,
- bidra till att utjämna utbildningsklyftor och höja bildnings- och utbildningsnivån i samhället, och
- bidra till att bredda intresset för och öka delaktigheten i kulturlivet.

Nationell
utredning av
folkbildningen –
klar juni -24

Region Värmlands folkhögskolors övergripande mål och prioriteringar för 2023

Folkhögskolorna

- Bidrar aktivt till utveckling av folkbildningen och folkhögskolans särart
- Är välkända, rekommenderas och är attraktiva för män och kvinnors val av utbildning och bildning
- Har tydliga profiler med nationellt gott branschrenomé då det gäller utveckling kompetens och kurskvalitet
- Är en självklar resurs och partner i regionens, kommunernas, arbetsförmedlingens, näringslivets och civilsamhällets arbete med att säkra kompetenser och minska utanförskap
- Ger optimala förutsättningar för att deltagarna når sitt studiemål, att skolan motsvarar förväntad kvalitet och delaktighet i att utveckla studieformer och studiemiljön
- Är attraktiva arbetsplatser där personalen har god kompetens, kan utvecklas och bidrar till skolans och folkbildningens fortsatta utveckling
- Har ekonomisk framförhållning och effektiv resursanvändning

Prioriteringar 2023

Folkhögskolorna ska

- Arbeta med framtida kompetensförsörjning
- Med stöd av digitala lösningar, ska tjänster utvecklas och samordnas samt bidra till ökad tillgänglighet till folkbildning, för alla i hela länet.
- Arbeta hållbart och för hållbar utveckling, arbeta mot målen i Miljöplanen.
- Att vara en attraktiv resurs för kommuner och andra aktörer, i att genomföra utbildningsuppdrag
- Arbeta fram en strategi för marknadsföring som utgår från folkhögskolornas undervarumärke.

Folkhögskolornas
strategiska plan
2021 - 2025

Kultur och bildningsnämnden tillika folkhögskolornas styrelse

Styrs av reglemente

- Fastställer varje skolas VP och budget
- Beslutar om avgifter och prissättning
- Beslutar om styrdokument (Studeranderättsliga regler)
- Beslutar om skolornas strategiska inriktning
- M.m.

Samverkan med studieförbund och Geijerskolan

- Riktlinjer för verksamhetsbidrag (nya statsbidragsvillkor -25)
- Dialogmöten två ggr per år
 - Tema: Hur utvecklar vi folkbildningen i Värmland tillsammans med kommunerna och regionen
- Projektbidrag
- Verksamhetsbesök – dialog med varje organisation.

Strategiska mål (ur Folkhögskoleplanen 2021 – 2025)

Är en självklar resurs och partner i regionens, kommunernas, arbetsförmedlingens, näringslivets och civilsamhällets arbete med att säkra kompetenser och minska utanförskap

Samverkan med kommuner

- Avtal med kommuner som köper utbildningsplatser för ungdomar i gymnasieåldern
- Distansundervisning tillgängliggör skolornas kursverksamhet
- Samarbetsavtal med Årjäng, Filipstad, Hagfors, Säffle gällande studerande på Allmän kurs – utveckling av filialverksamheten
- Nätverk för yrkesvux - kompetensförsörjning
- *Samarbetsavtal Samhällsorientering (11 kommuner) – samordning och genomförande 2010 - 2023*

Övrig samverkan

- Arbetsförmedling – arbetsmarknadsåtgärder (Studiemotiverande folkhögskolekurs m.m.)
- Länsstyrelsen – arbetsmarknadsåtgärder (Svenska från dag ett), integration

Framgångsfaktorer

- Politisk vilja till samverkan
- Gemensam bild över behovet i kommunen
 - Fokus på nytta
 - Styrgrupp och arbetsgrupper
 - Flera förvaltningar i kommunen medverkar

Folkhögskolornas betydelse för samhället!

- Lite statistik 2022

Skolornas studerande	Allmän kurs	Särskild kurs
• Totalt (ca 950 st)	49 %	51 %
• Kvinnor/män	51/49 %	60/40 %
• Utlandsfödda/inrikesfödda	38/62 %	15/85 %
• Personer med funktionsnedsättning	42 %	16 %

Folkhögskolornas betydelse för samhället!

- Lite statistik 2022

- 81,1 % av studerande når behörigheter för universitets-/YH-studier
- 91 % totalt av de studerande upplever att utbildning kommer ge ökade möjligheter inför framtida studie- eller yrkesval?
 - 90 % (deltagare med svenska som andraspråk)
 - 91 % (personer med funktionsnedsättning)
- 86,7 % av studerande anser sig nå målen, har en nöjdhet och kan rekommendera kursen.
- 84,8 % av studerande anser sig ha ökat självkänslan och självförtroendet (stärka individen, få individen att växa)

Folkhögskolornas betydelse för samhället!

- Lite statistik 2022

- 93 % anser att skolorna arbetar för/med jämställdhet
 - Kvinnor 92 %
 - Män 94 %
 - Annat 100 %
- 93 % anser att skolorna arbetar för/med jämlikhet
 - 95 % av personer med funktionsnedsättning
 - 89 % av personer med svenska som andraspråk
- 66,2 % Demokrati (kunskaper, skapat intresse och möjligheter till påverkan)

Vår ekonomi och utmaningar

- Minskad verksamhetsvolym innebär minskad personalvolym
 - Färre extraplatser
 - Verka för höjt värde av deltagarveckan ("skolpeng")
- Automatisering av administrativa arbetsuppgifter
- Egen kompetensutveckling
- Samordning av administrativa funktioner
- Budgetväxlingar – lokalvård m.m.
- Arbetsmiljö – friskfaktorer
- Marknadsföring/kommunikation
 - Undervarumärkesarbete

"Gasa och
bromsa"

Stärka
folkhögskolan
som särart

Workshopfrågor

- Hur fångar vi upp personer som står långt ifrån ”utbildningsmarknaden”?
 - Hur tillgängliggör vi folkbildningen för värmlänningarna?
- Hur kan vi utveckla samverkan mellan folkhögskolor och kommun?
 - Börja med? Slut med?
 - Våra styrkor och svagheter?



Region
Värmland