



# **Antibiotika Värmland**

## **Kvartalsrapport 2 2022**

# Antibiotika försålt via recept

# Förklaringar

**Öppenvård**: Vårdcentraler, jourmottagningar, närvårdsavdelningar, skolhälsovård samt företagshälsovård.

**Slutenvård**: Slutenvårdsavdelningar samt mottagningar på sjukhus inklusive akutmottagningar.

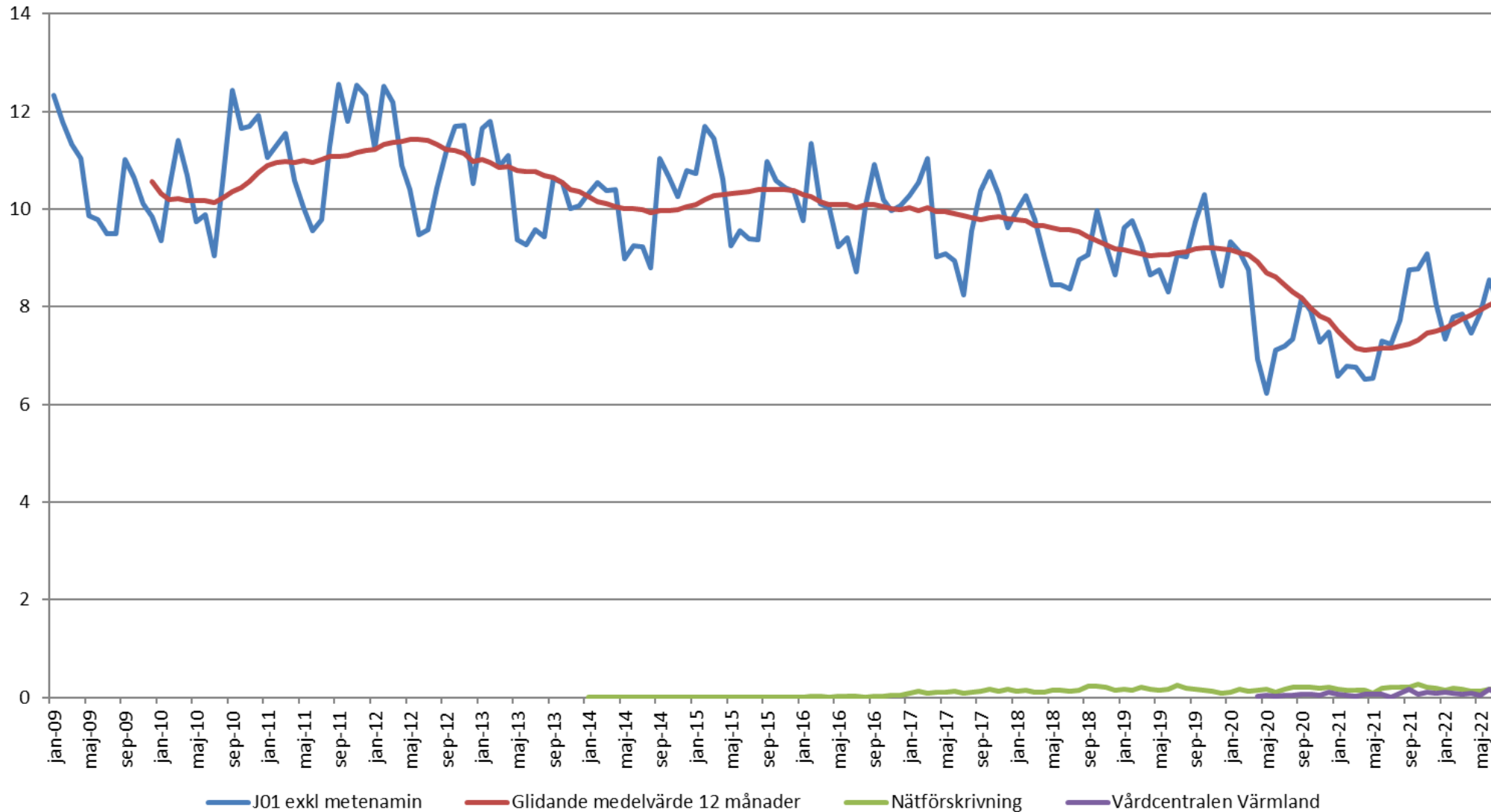
**DDD**: Definierad dygnsdos – den genomsnittliga dos av en substans som behövs för att behandla en vuxen patient under ett dygn. Bestäms av WHO.

**Rullande 12 månader**: Här används begreppet för att åskådliggöra en tolvmånadersperiod föregående angiven månad.

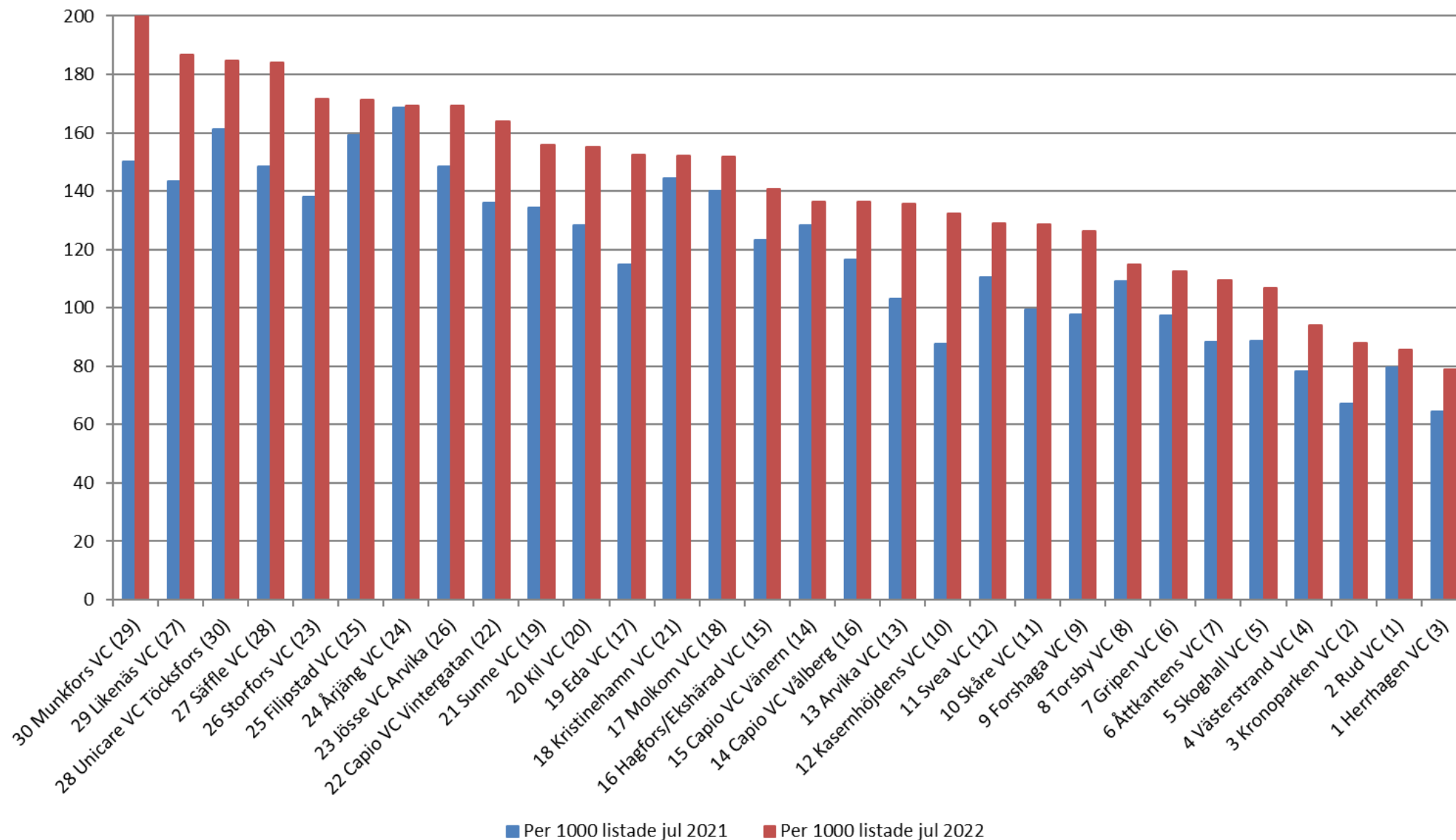
**Rådata**: Rapporten visar läkemedel som är förskrivet på respektive arbetsplats och också uthämtat på apotek

**Källa**: Insikt, Concise, Ehälsomyndigheten

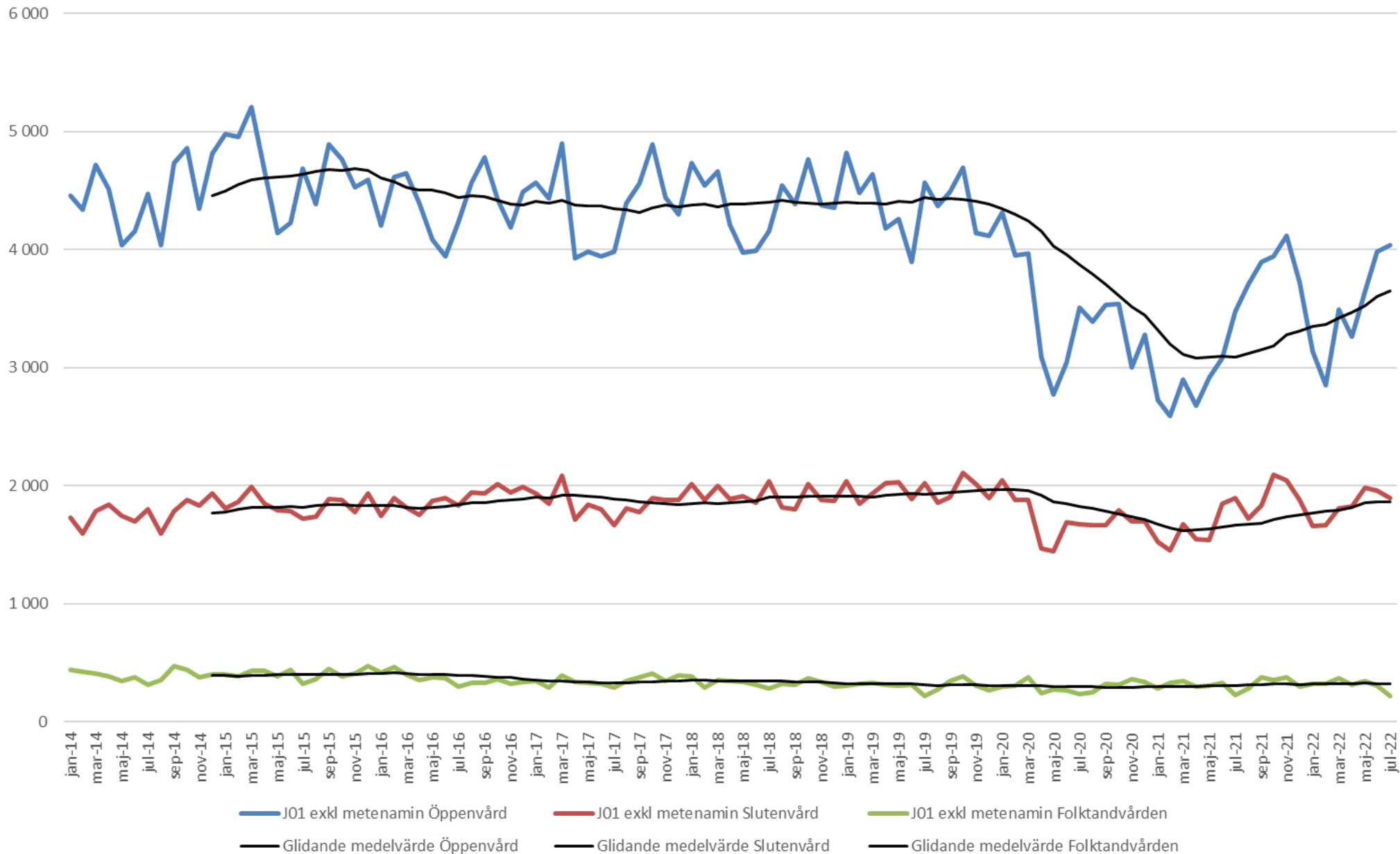
Antibiotika (J01 exkl metenamin) försålt på recept 2009 - juli 2022,  
alla åldrar, per månad, Värmland  
DDD/1000 invånare och dag samt glidande medelvärde 12 månader bakåt



Antibiotika (J01 exkl metenamin) försålt på recept, per vårdcentral, alla åldrar  
 Recept/1000 listade patienter och 12-månadersperiod, rullande 12 månader.  
 (Placering föregående kvartal inom parentes)

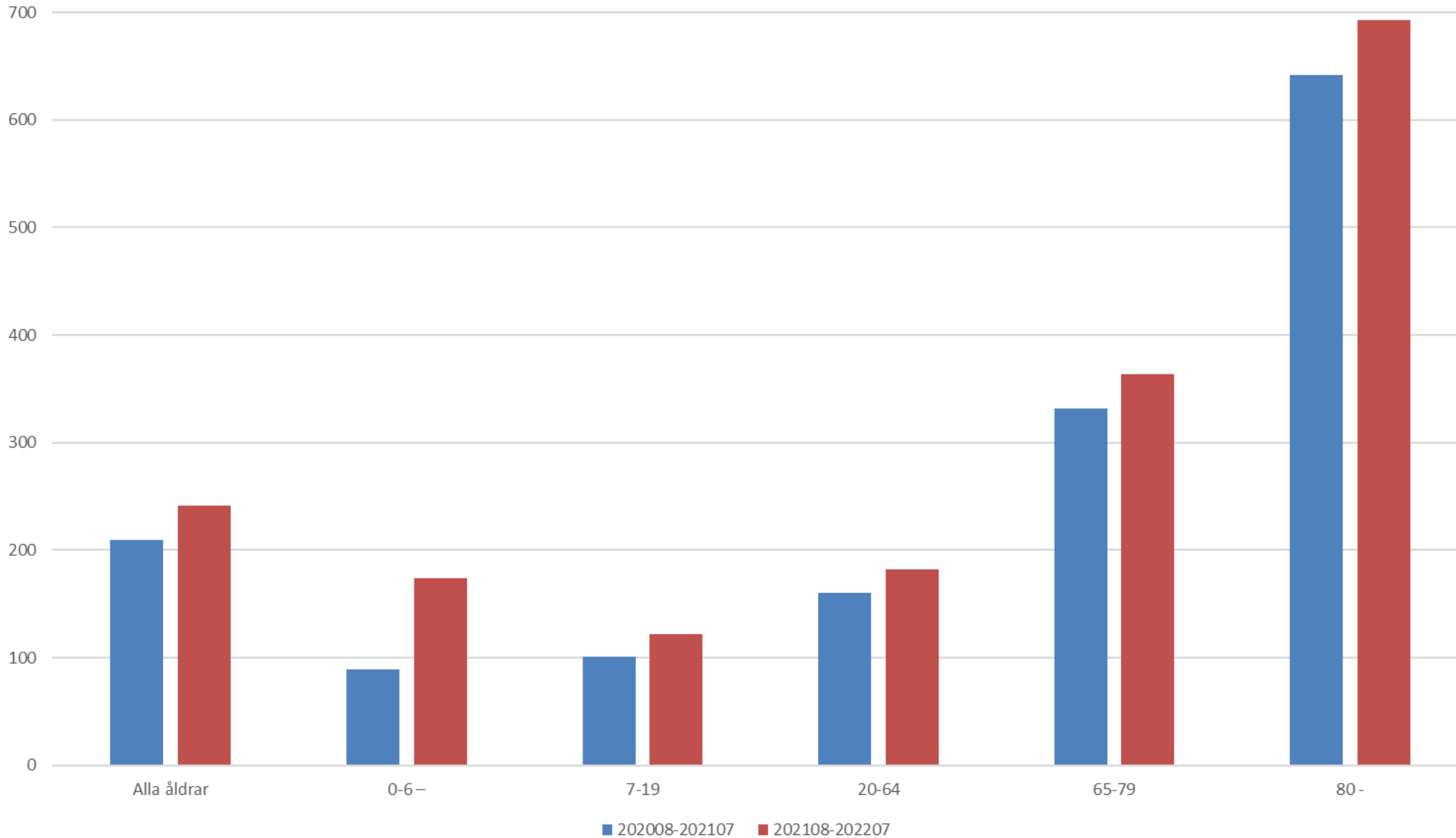


# Antal recept J01 exkl metenamin månadsvis Region Värmland

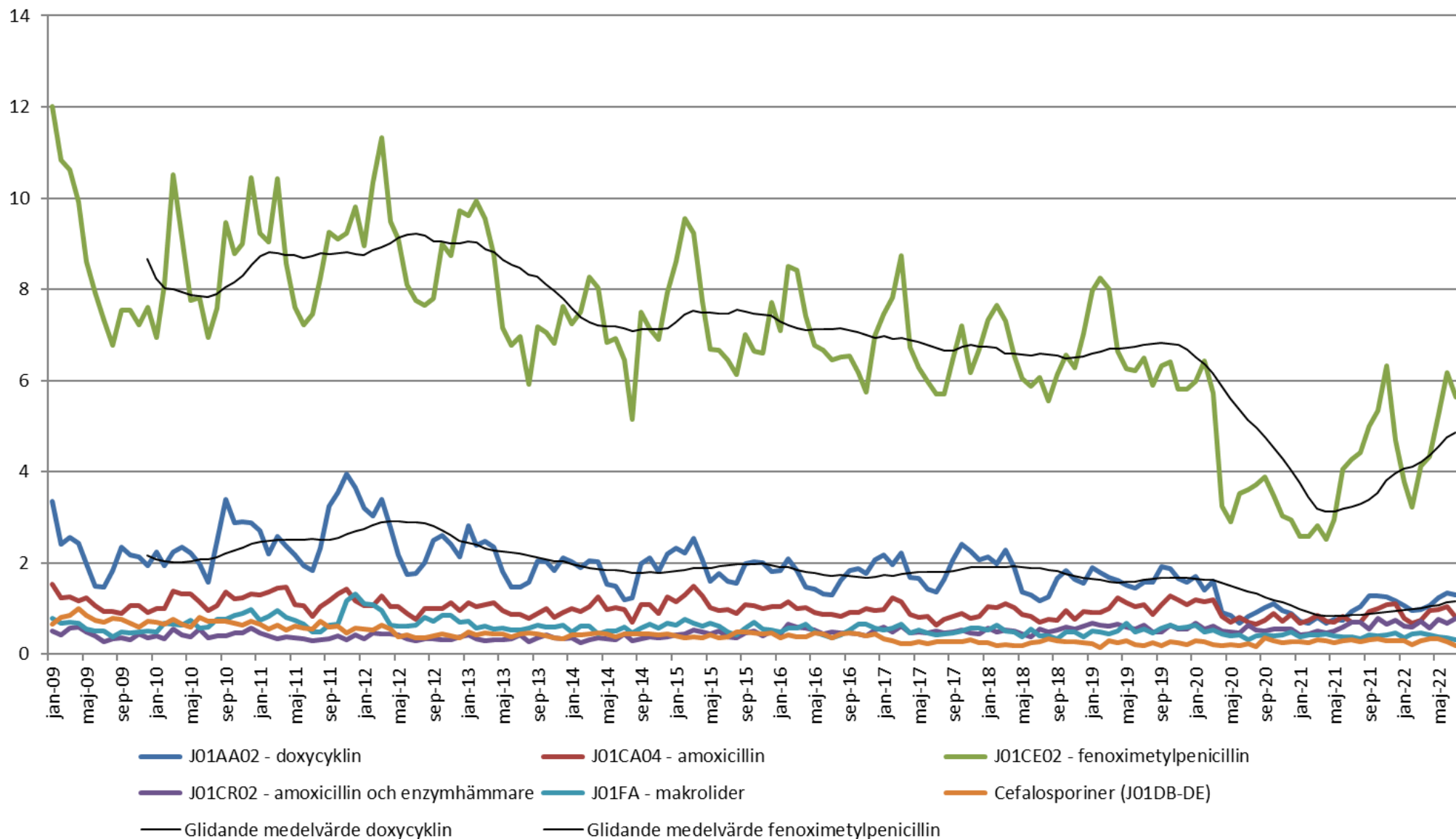


# Antibiotika (J01 exkl metenamin) försålt på recept i Värmland, åldersgrupper

## Recept/1000 invånare

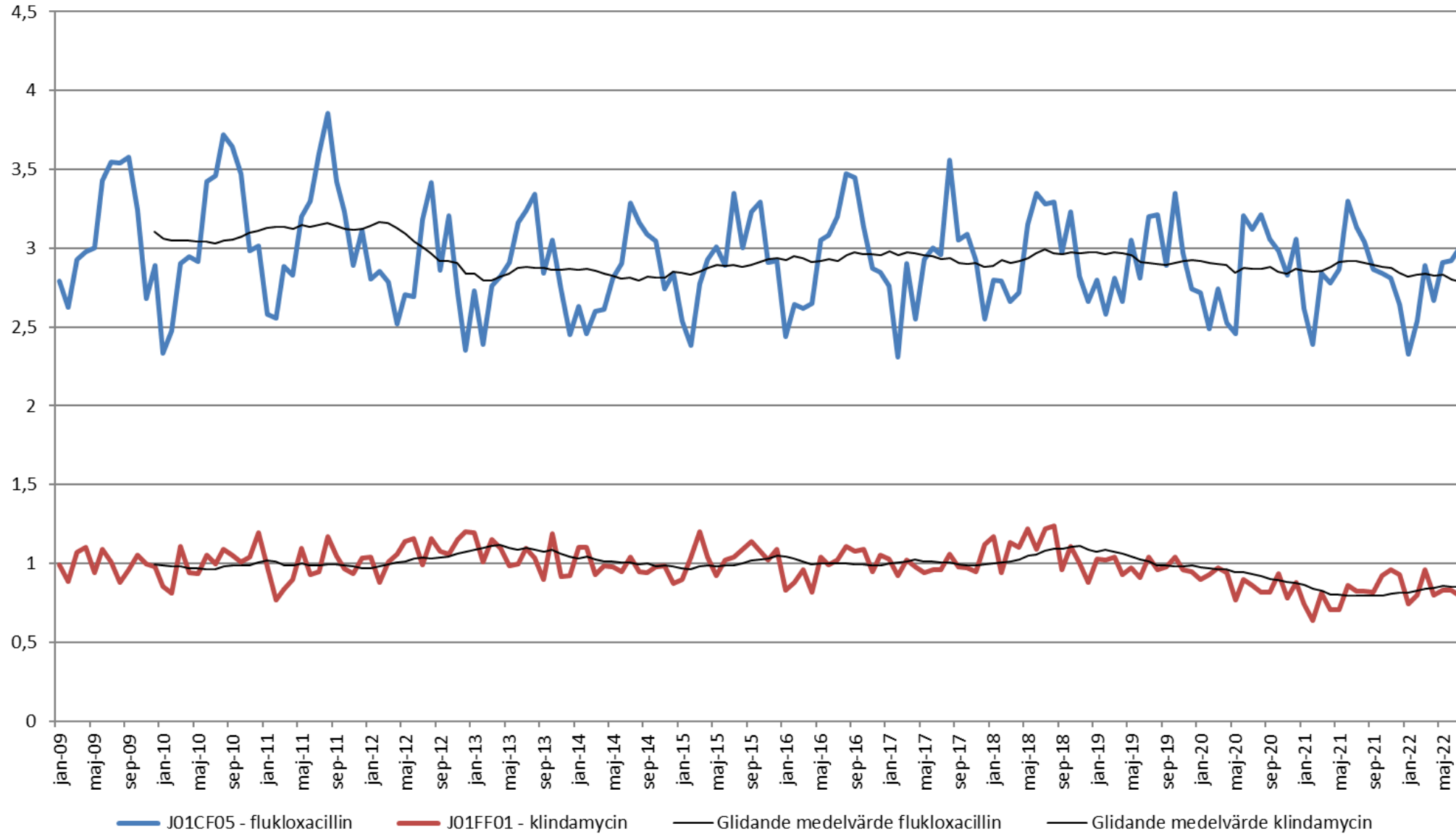


# Antibiotika som ofta används mot luftvägsinfektioner, försålt på recept, alla åldrar, Värmland Recept/1000 invånare

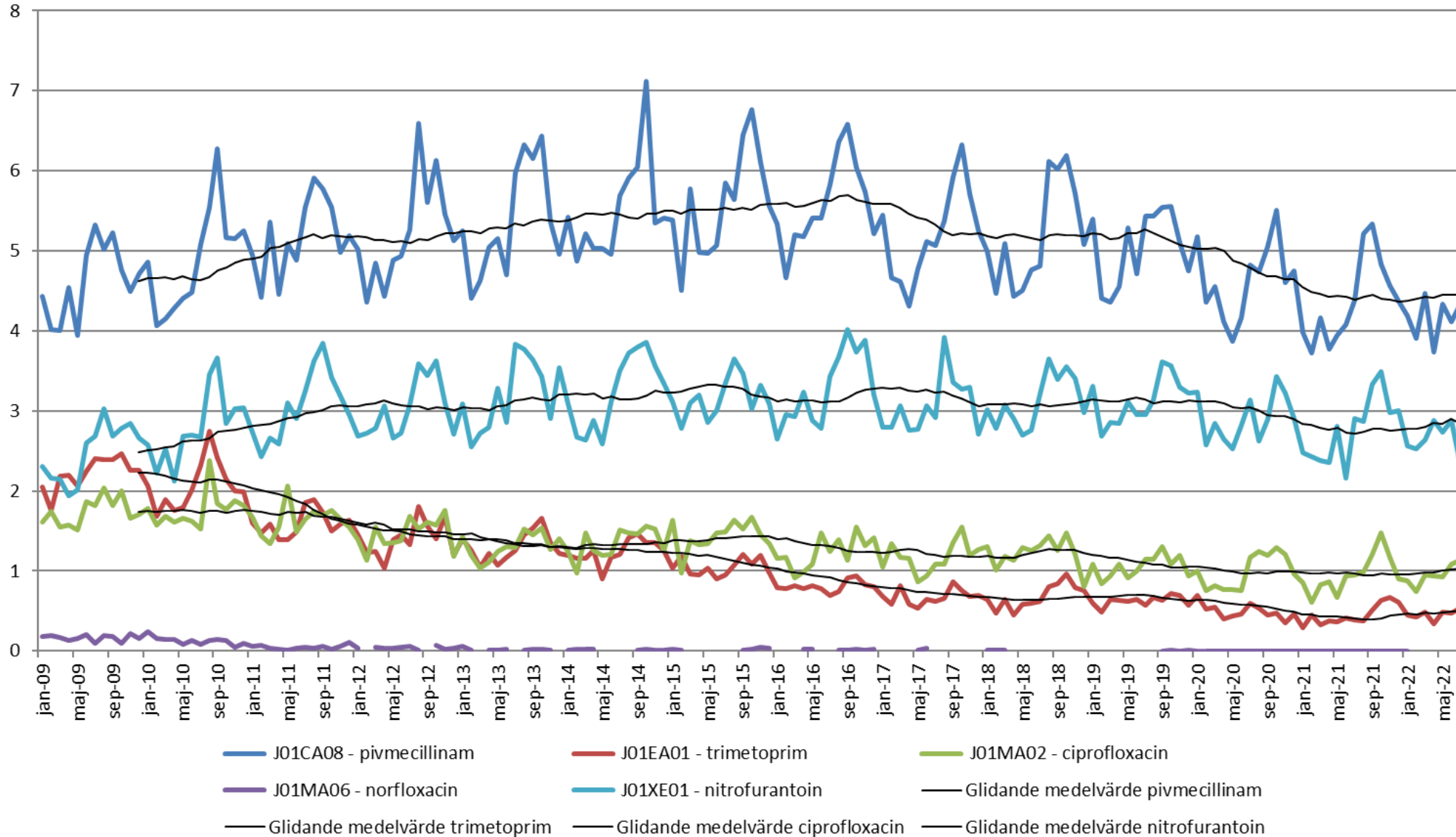




# Antibiotika som ofta används vid hud- och mjukdelsinfektioner, försålt på recept, alla åldrar, Värmland Recept/1000 invånare och månad

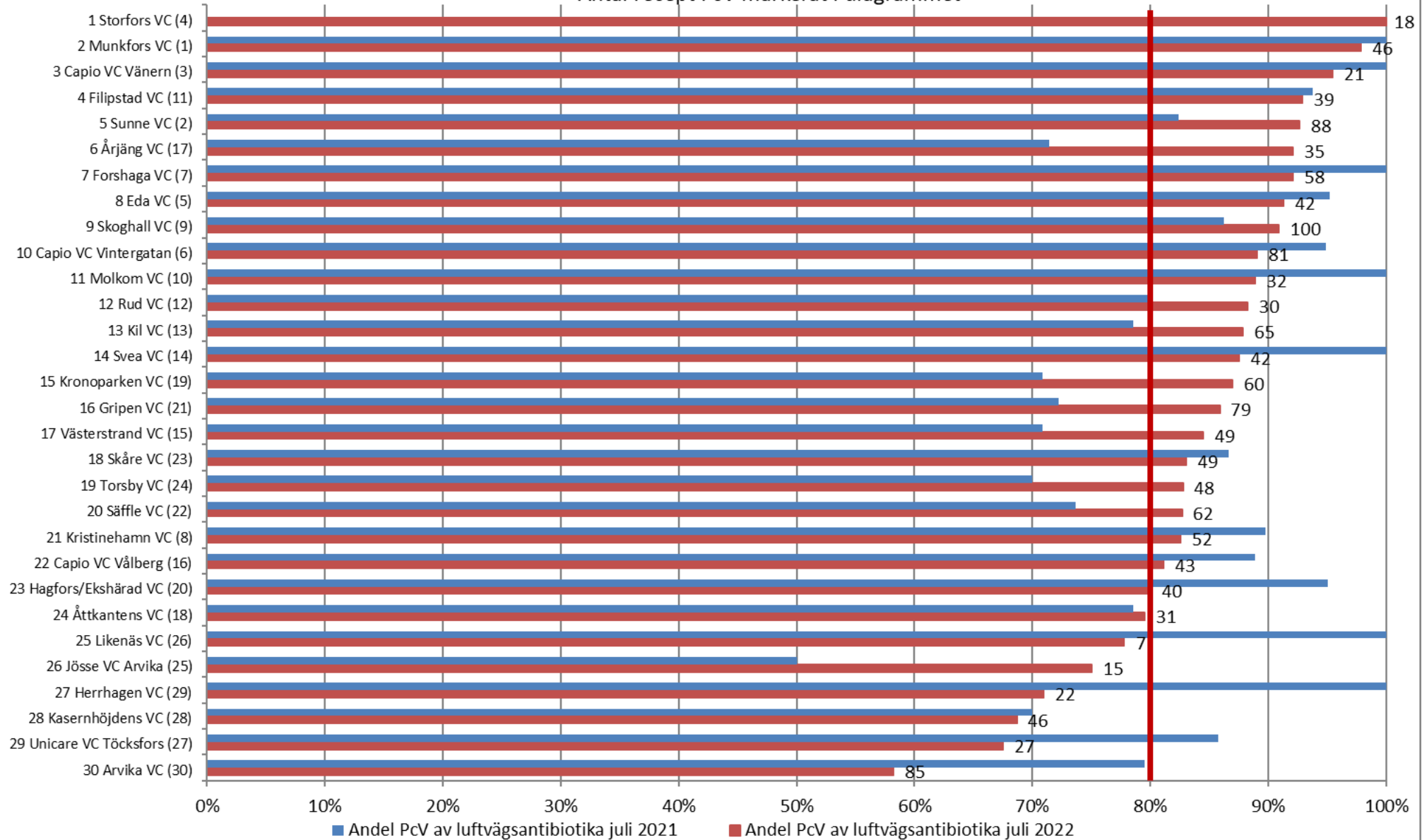


# Antibiotika som ofta används mot urinvägsinfektion, kvinnor 18-79 år, försålt på recept, Värmland Recept/1000 invånare och månad

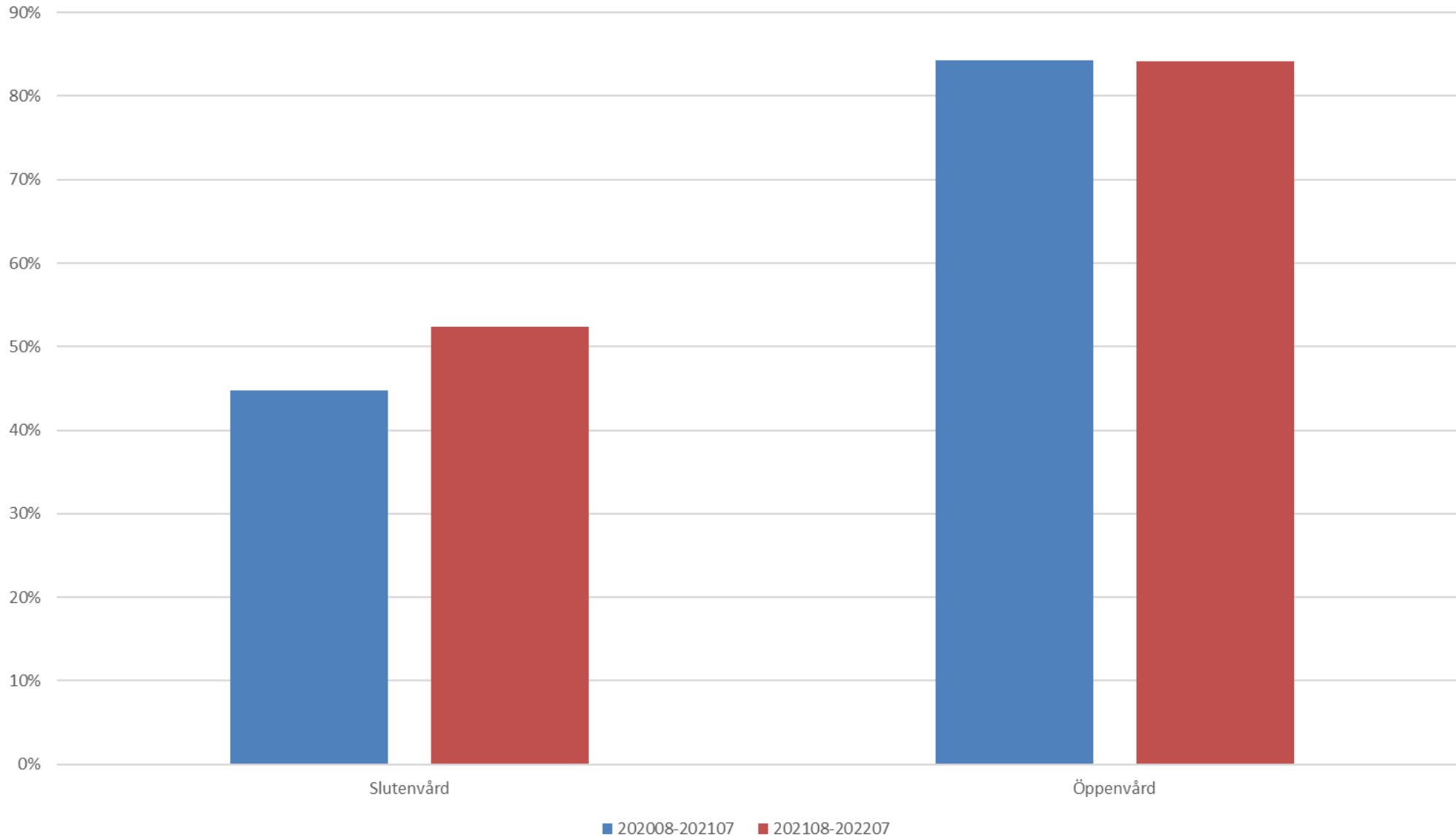


Andel PcV av antibiotika som ofta används mot luftvägsinfektion, 0-6 år,  
per vårdcentral, försålt på recept Rullande 12 månader. (Placering föregående kvartal inom parentes).

Antal recept PcV markerat i diagrammet

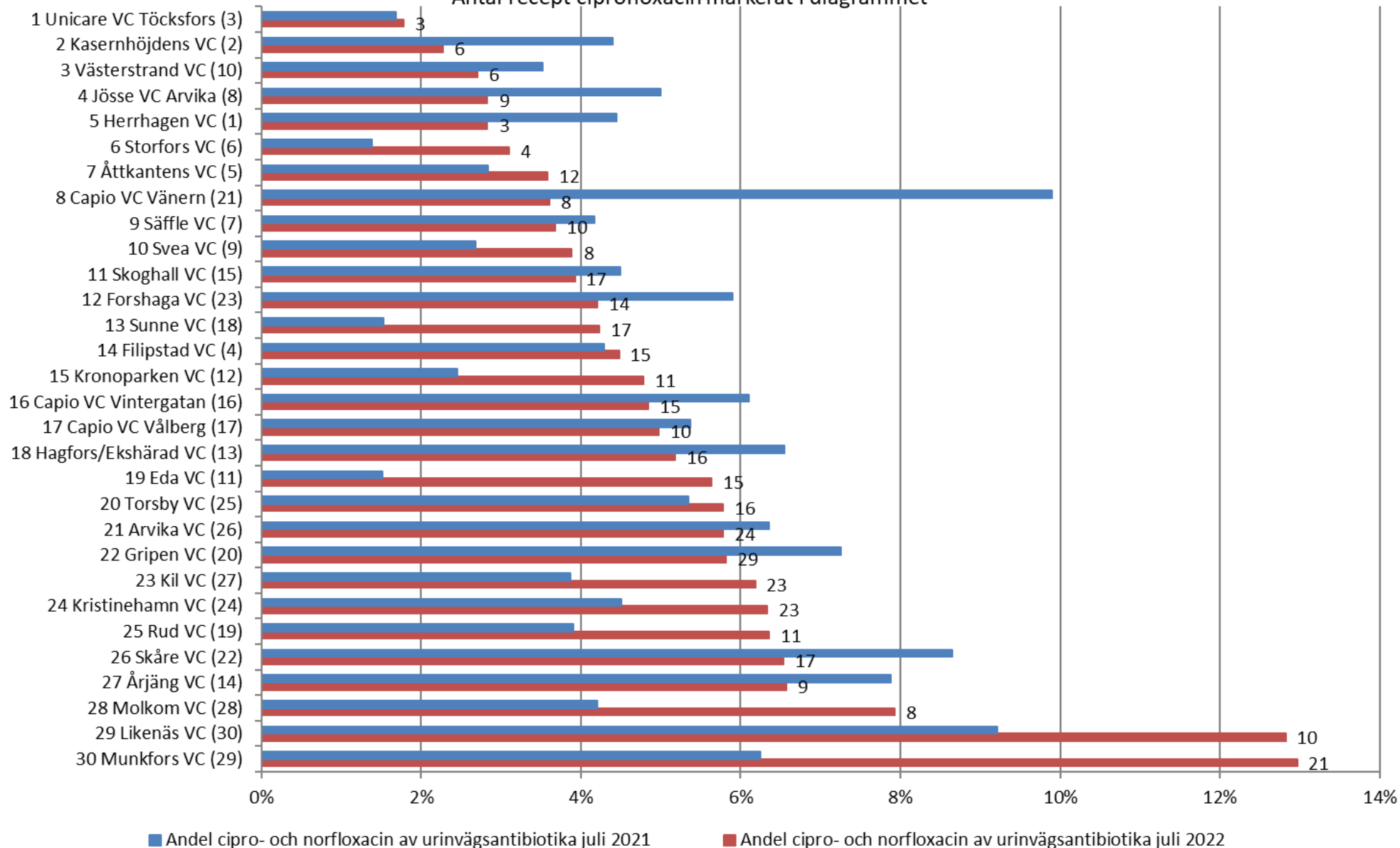


# Andel PcV av antibiotika som ofta används mot luftvägsinfektion, 0-6 år, försålt på recept Rullande 12 månader.

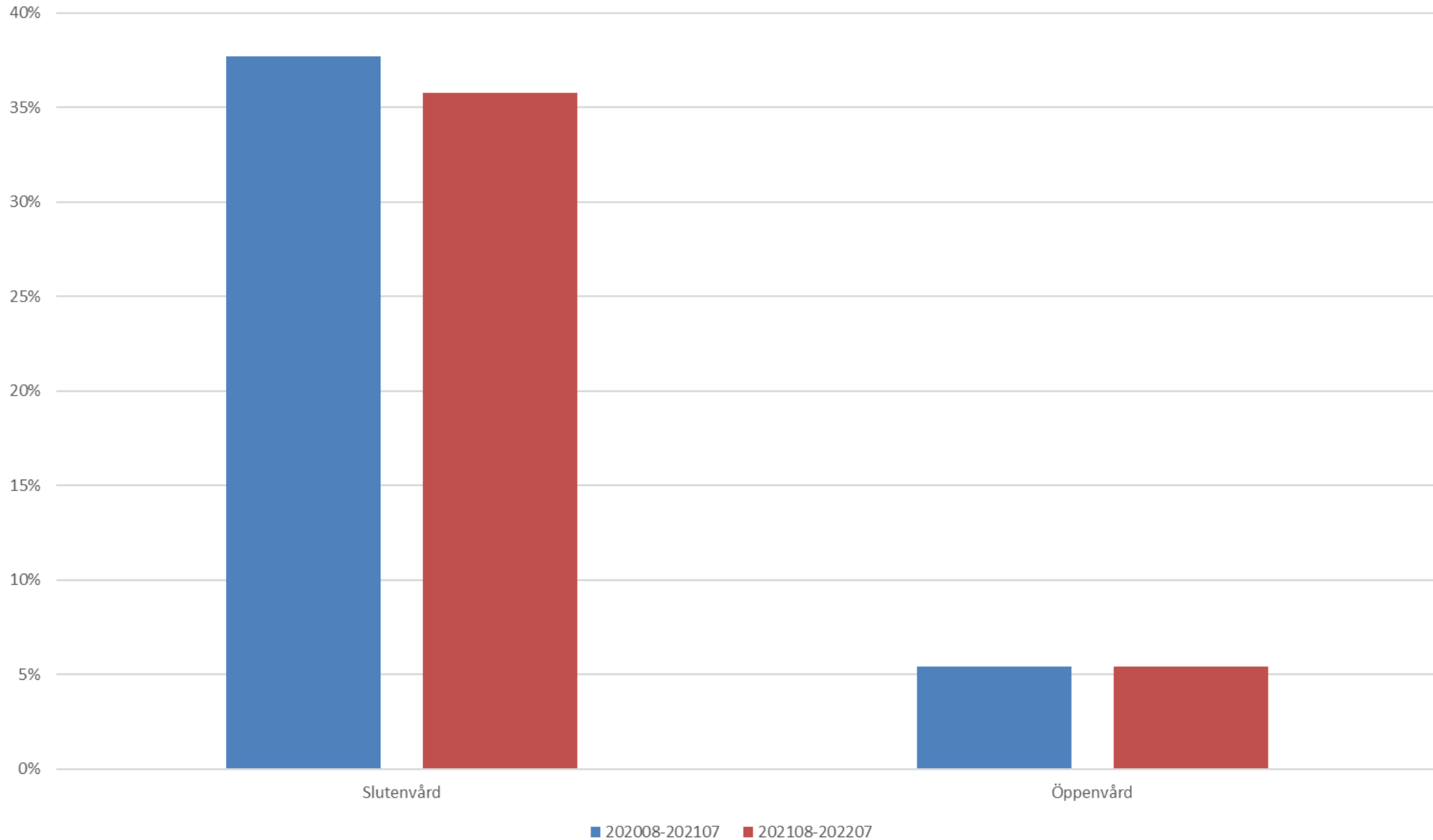


Andel ciprofloxacin av antibiotika som ofta används mot urinvägsinfektion, kvinnor 18-79 år, per vårdcentral, försålt på recept Rullande 12 månader. (Placering föregående kvartal inom parentes).

Antal recept ciprofloxacin markerat i diagrammet



Andel ciprofloxacin och norfloxacin av antibiotika som ofta används mot urinvägsinfektion, kvinnor  
18-79 år, försålt på recept Rullande 12 månader.



# Antibiotika försålt via slutenvårdsrekvisition

# Antibiotikaförsäljning (preparatgrupper) per månad via slutenvårdsrekvisition, mätt i DDD, Värmland

