



Kollektivtrafiken i Värmland

Sakområdesforum 2023-06-16

Mattias Bergh, Trafikdirektör, Värmlandstrafik

Markus Bergman, trafikchef regionbuss, Värmlandstrafik

Vi läser på annat sätt
Handlar på annat sätt
Jobbar på annat sätt
Betalar på annat sätt
Dejtar på annat sätt

***Sannolikt finns det även behov
av att resa på nya sätt?***





Smart resande i Värmland

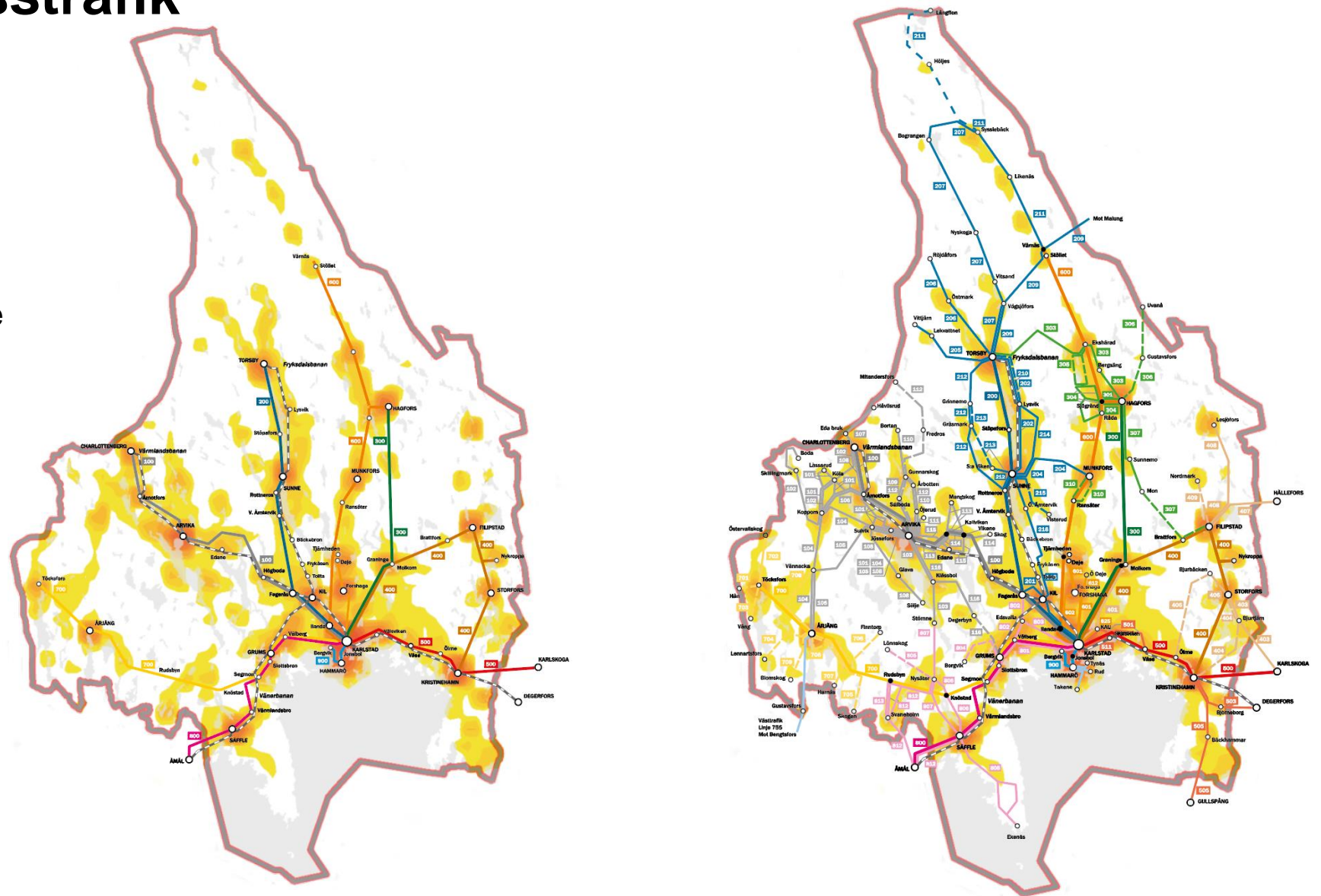
Region Värmland
ska arbeta kreativt och
utmanande för att hitta nya tjänster
och lösningar för att möta
medborgarnas transportbehov.

- ❖ *Smart står för:
bekvämt, resurseffektivt,
attraktivt, hållbart, enkelt,
tillförlitligt och tillgängligt.*

Regional Busstrafik

Stomlinje buss
Matarlinjer
Anropsstyrd trafik

+ Dynamisk trafik i Säffle





En ny tid kräver nya lösningar





B
100

Värmlandstrafik

Lär känna en riktig höjare - välkomna ombord!

7637

OHD 181



Värmlandstrafik

51 Ingesund

Värmlandstrafik

EUH 269

3370

Värmlandstrafik

Interreg
North Sea Region

Region
Värmland

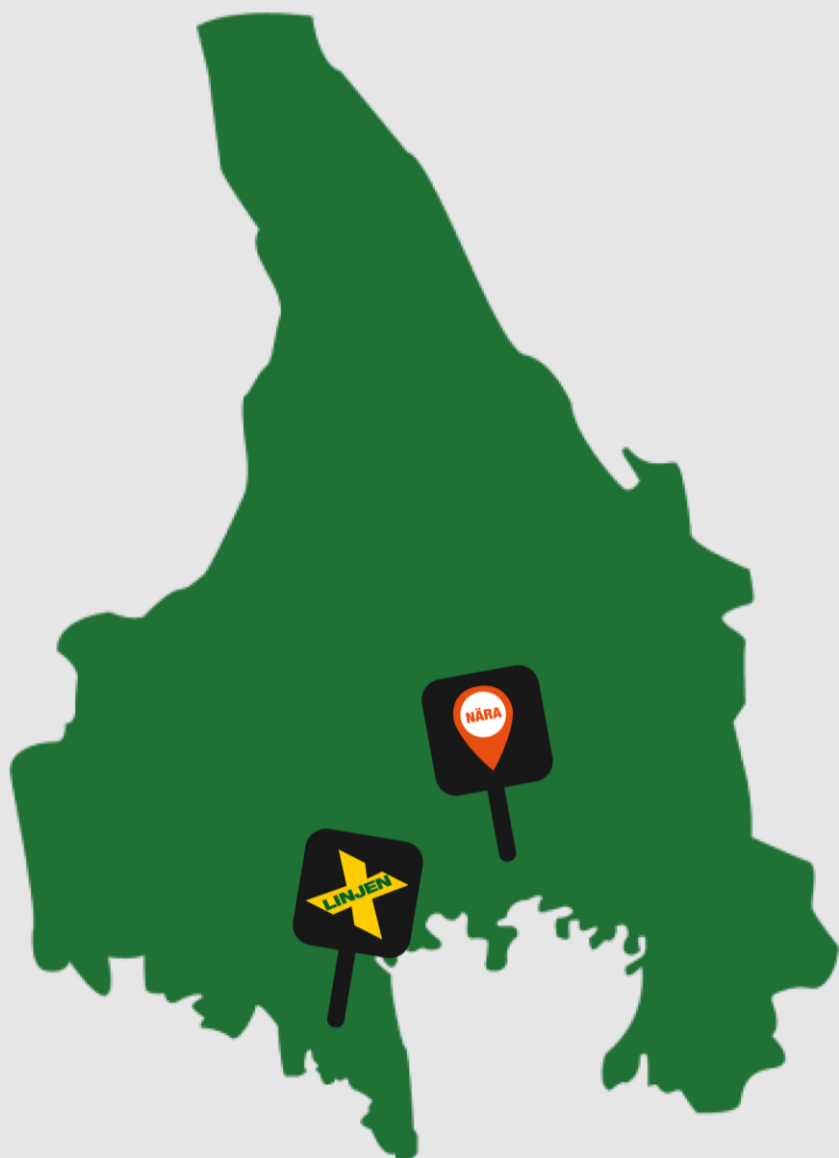
ÅRVIKA
KOMMUNEN

Låna mig!



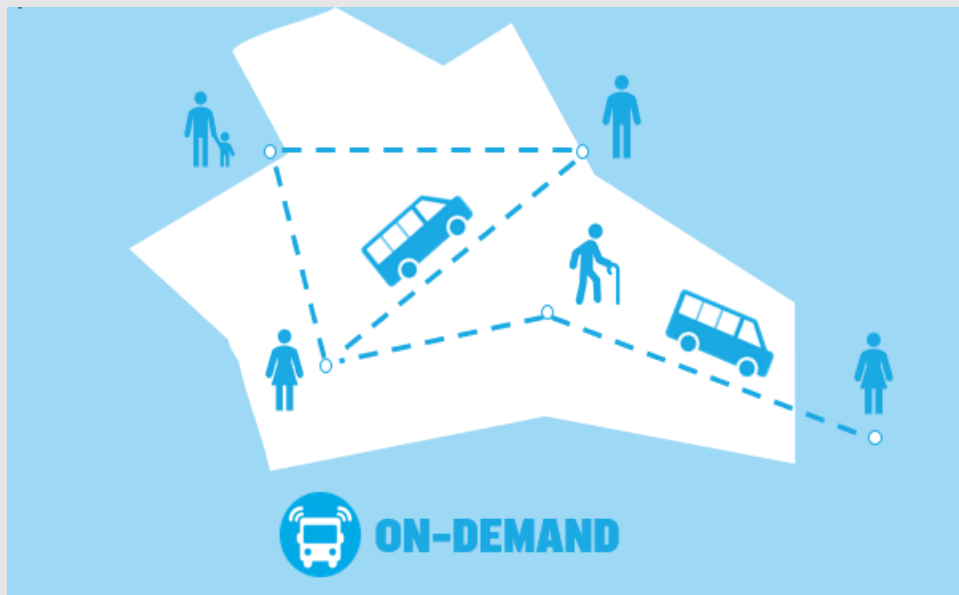






Dynamisk trafik

- Busstrafiken i Värmland idag: två varumärken med olika entreprenörer.
- Inför ny upphandling testas olika trafikkoncept (avtalsstart -27).
- X-linjen i Säffle och Nära i Karlstad.
- Sveriges första On Demand-lösningar i sitt slag!



Res när du vill och vart du vill

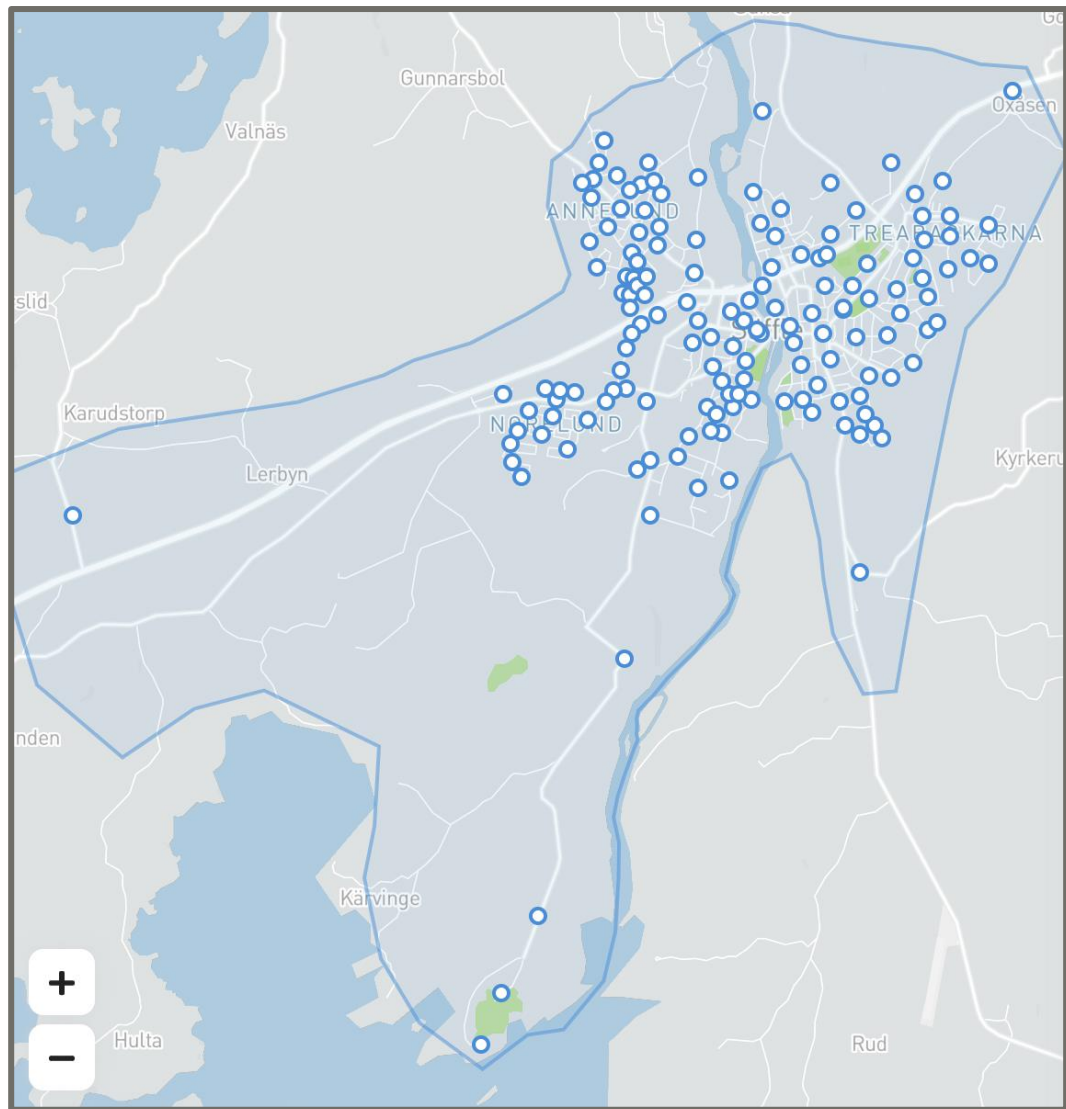
- Trafikkoncept som bygger på resor i realtid.
- Kunden bokar resan i en app. Om detta inte är möjligt via telefon.
- När fler personer bokar en resa i samma riktning åker de tillsammans.



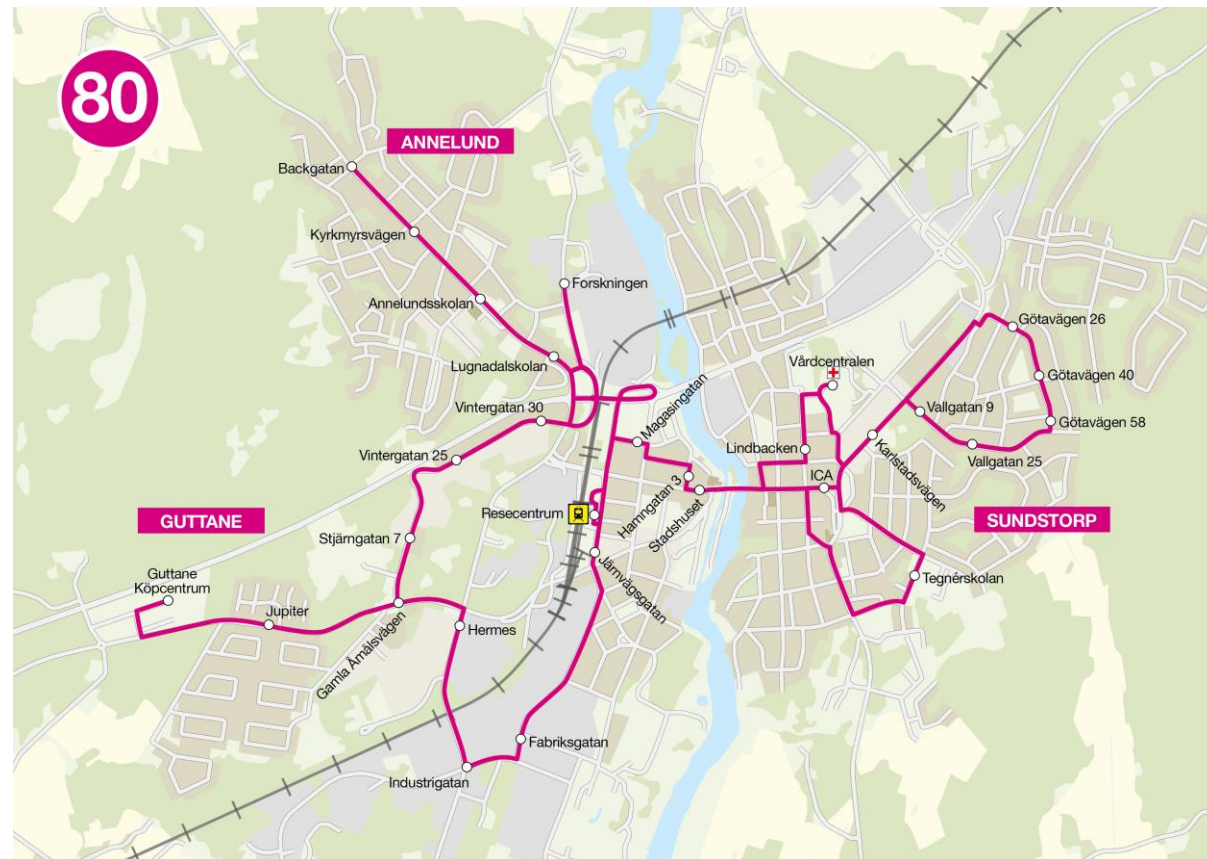
X-LINJEN

Funkar on demand på en hel tätort?

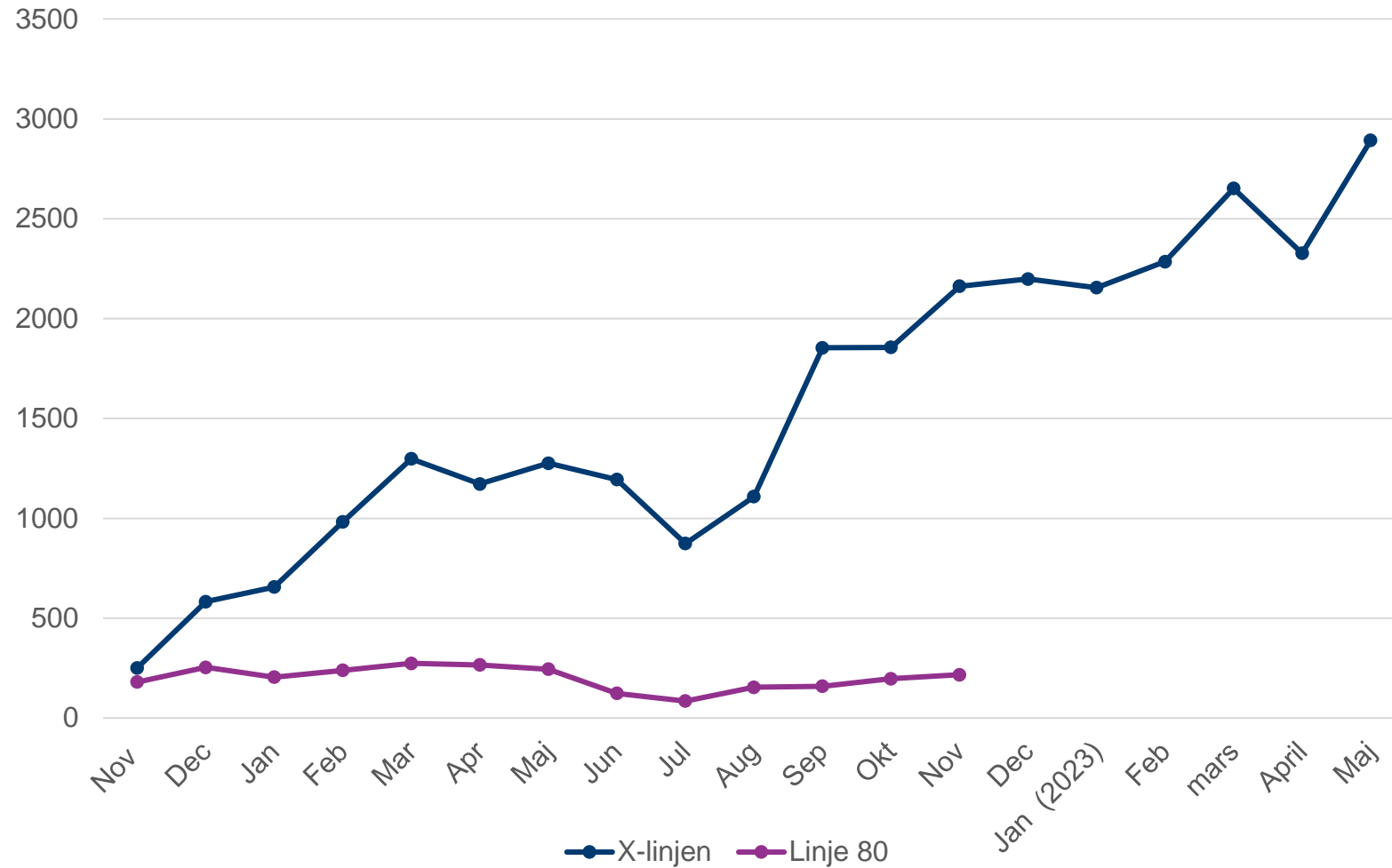




ÖVER 150 HÅLLPLATSER OCH 10-MINUTERSTRAFIK



Antal resor/månad





FÖRÄNDRING, FUNDERINGAR & ORO

Pilotprojekt gav svar

- Hur planerar man utan en tidtabell?
- "Går det att ringa och boka också?"
- Kommer tjänsten bara att användas som en utvecklad färdtjänst?
- Inget för den som har en tid att passa.
- Det här är väl stressig för förarna?
- Är detta en taxiverksamhet?



LÄRDOMAR OCH VÄGEN FRAMÅT:

Pusselbit för ett hållbart resande

- **Framgångsfaktorer:** Genomtänkta budskap, paketering och dialog, samarbete med kommun, fasta förare, trafik utan tidtabell, bussen kommer till dig!
- **Det här händer nu:** Utökade analyser, X-linjen i ordinarie trafik och pilot i glesbygd.

X-linjen i Sunne



15 juni -
13 augusti

Sommarsatsning: X-linjen i Sunne!

I sommar kan du som bor eller besöker Sunne ta bussen överallt. Dit du vill och när du vill med Värmlandstrafiks succékoncept X-linjen. Välkommen ombord!

X-linjen är en flexibel buss som bokas via en app och som körs utan tidtabell och bestämd linjesträckning mellan 15 juni och 13 augusti. Du kan resa både till våra ordinarie hållplatser i Sunne och till ett antal nya virtuella.

Med appen X-linjen bokar du en resa genom att ange adressen du önskar resa från och till. Om fler personer bokar en resa i samma riktning åker ni tillsammans och då anpassas rutten.



Tips på sommarpärlor att åka till med X-linjen

Hotell Frykenstrand
Sunne Hembygdsgård
Selma Spa
Sunne Ski & Bike
Rottneros Park/
Berättarladan
Helmia Arena
Sunne Sommarland
Kolsnäs
Södra
Mårback

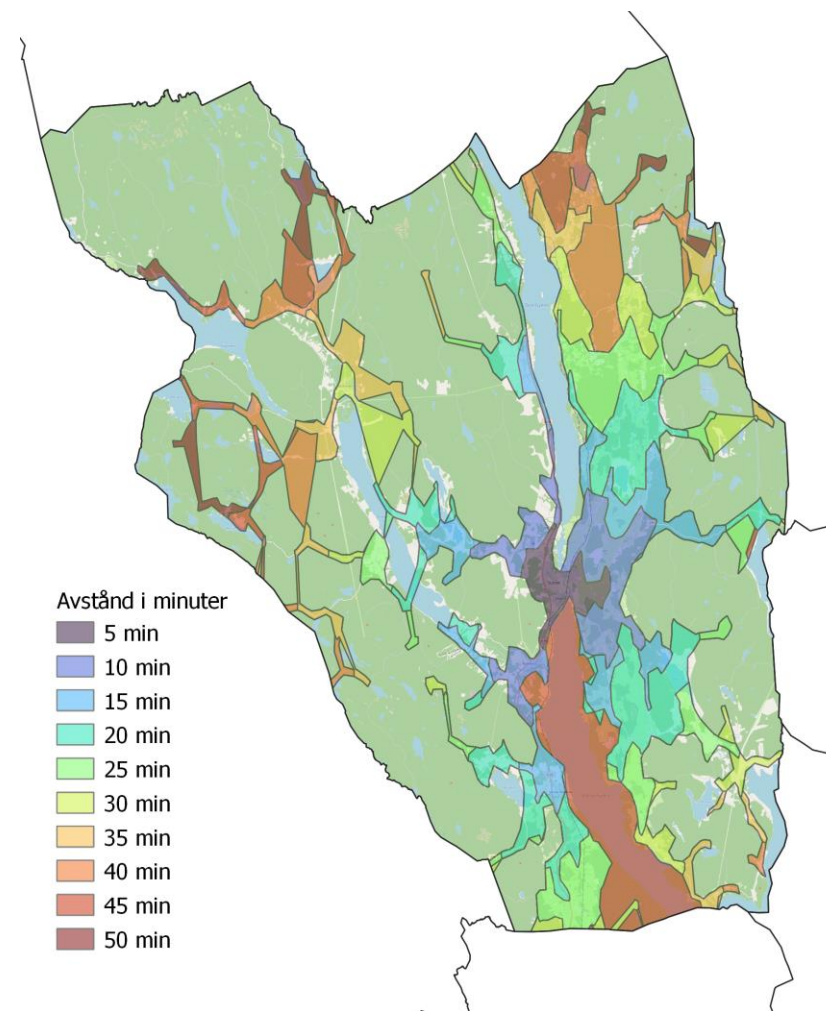
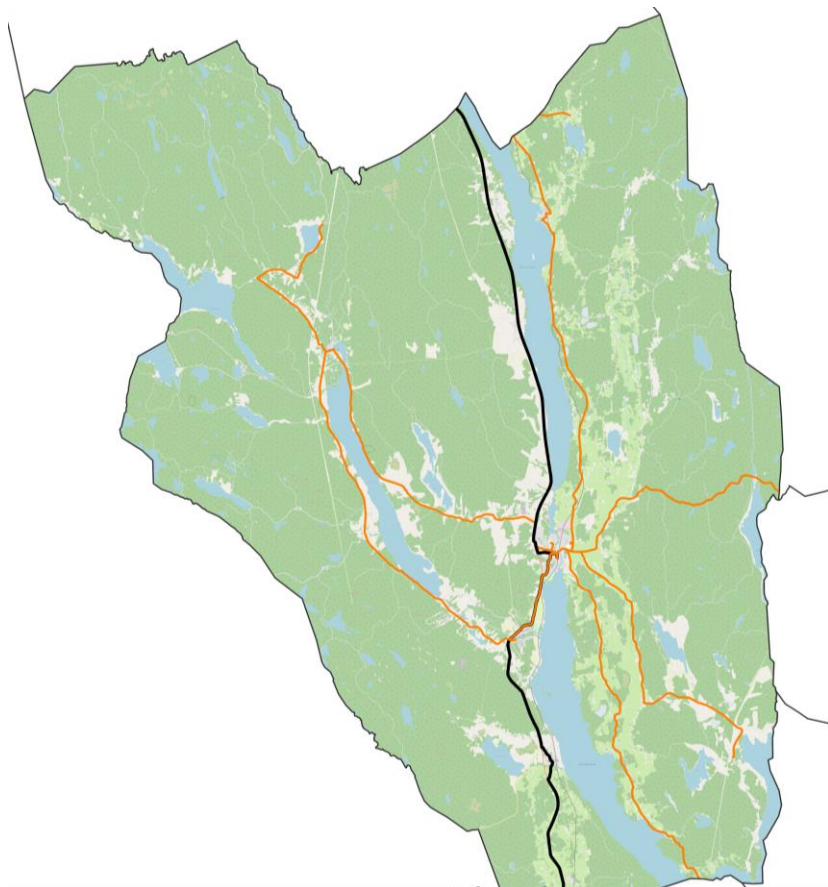
Platserna på kartan är bara några av alla som du kan åka till med X-linjen i sommar. Sök i appen och få fram sommarpärlor och destinationer.

Dessa tider kan du resa:
Helgfri måndag-tisdag kl. 10-19
Helgfri onsdag-lördag kl. 10-23
Söndag och helgdag kl. 10-14 samt 15.30-19.00



Samordning fordonsslag

- Sunne kommun



Skoltrafik



Skoltrafiken i Värmland

- Region Värmland upphandlar skoltrafiken för hela Värmland (undantag Karlstads kommun)
- Kommunen ansvarar för regelverk och tar beslut om vem som får skolskjuts.
- Region Värmland/Värmlandstrafik planerar och utför skoltrafiken.



Så funkar skoltrafiken

- 7 entreprenörer kör skoltrafiken under varumärket Värmlandstrafik.
- Cirka 175 fordon.
- Trafikplanering, trafikledning och störningsinformation.
- Linjetrafik och separat skoltrafik.
- Skoltrafiken påverkar kollektivtrafikens utformning.



Skolresor på linjetrafik den bästa lösningen

- Att samordna skolresor och övriga resor är det vi vill
- Kostnadseffektivast för alla
- Ger förutsättningar till mer trafik
- Skolkorten finansierar trafiken
- Där det inte varit möjligt gäller separat skolskjutstrafik... som vi vill göra till mixtrafik



Linjetrafik med skolelever

- 34 allmänna linjer har ett resandeunderlag där mer än 50% av linjens totala resandeunderlag är gjorda med skolkort. Alla linjer har turer anpassade efter skolans behov.
- 28 av dessa linjer har över 70% resor gjorda med skolkort.



Tillsammans framåt



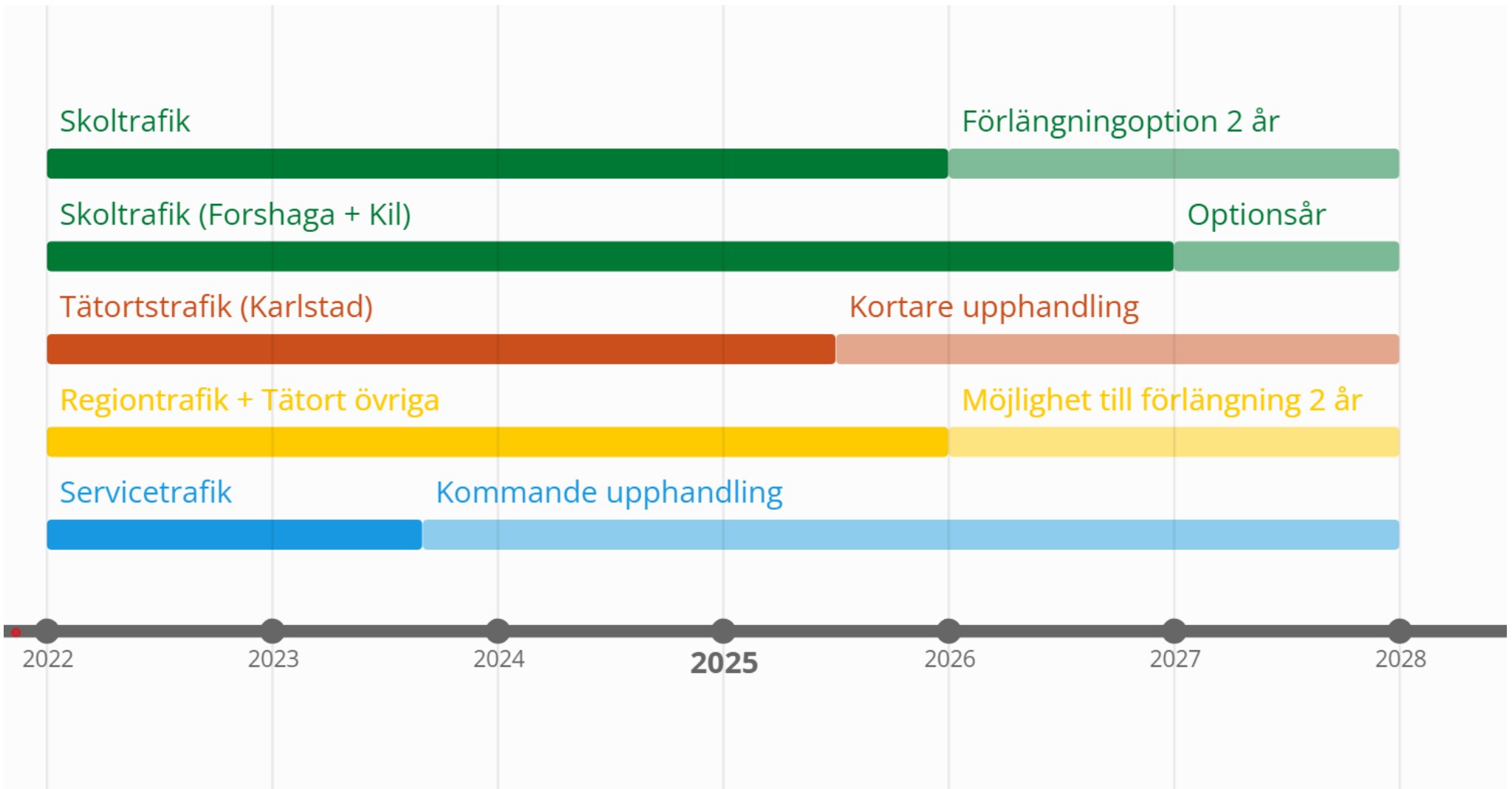
Hur förbättrar vi skoltrafiken och möter utmaningarna?

- Kostnaden för skoltrafiken ökar, hur får vi ner den?
- Utveckling och nya tjänster.
- 2027 – Ett trafiksystem för hela Värmland.
- Se över linjedragningarna.
- Synkronisering start- sluttider.
- Regelverk.

Jämförelse mellan kommuner

- Kil kontra Arvika
- Arvika till bostad eller skola 2 km upp till klass 6.
Klass 7-9 har 5 km
- Kil har från förskola till klass 3 – 1km, Klass 4 till 9 har 2 km.

Önskat läge – synka upphandlingarna till 2027



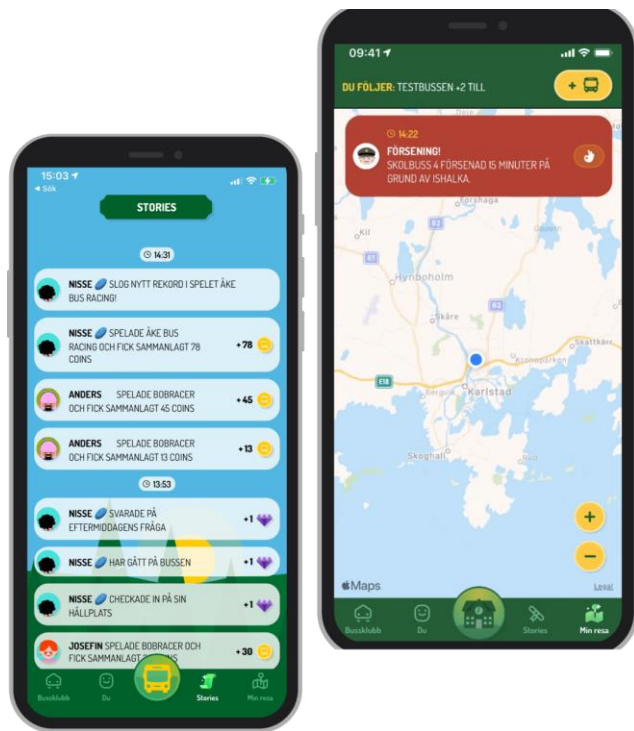


Gästvänlig skoltrafik
- öppen för alla!



Mixtrafik – skoltrafik öppen för alla

- Skolbussar i tre värmländska kommuner öppnade för allmänheten.
- Bokningsbara hållplatser längs med skolbussens aktuella rutt.
- Bokas med bank-id.
- Kollektivtrafik på landsbygden – efterfrågat!
- Alla kommuner intresserade.



Busklubben – appen för tryggare och roligare skolresor

Störningsinformation

- Cirka 150 störningsnotiser har skickats ut
- Informationen går snabbt ut till alla berörda.

Buss på karta

- barnen kan ha koll och ger trygghet .

Föräldraläge

- vårdnadshavare kan se när barnet hoppat på och av bussen

Värdefull data

- beskriver resandet som är till stor nytta för planering

Roliga Spel



Skolkort

- Lösningen från början
- När blev det kontroversiellt
- Synsättet i skatteväxlingen



Bakgrund och Skolkorten från början

- Skolan tycker korten är för dyra
- Kollektivtrafiken har inte förklarat tillräckligt bra
- Avtalen är gamla men beslut om ändring har aldrig fattats
- Beräkningsprincip
- Tydligt att kostnaden hör till kommunen
- Två alternativ – separat skoltrafik eller allmänna linjer



När blev det en fråga

- Kollektivtrafiken tog fram produkter för de som ej omfattas
- Varför en Ferrari när vi behöver en Fiat
- Priset ska matcha faktisk kostnad som ej är skattesubventionerad
- Ej belasta Landsting/Region
- Lägre pris eller högre ägarbidrag



Regionbildningen

- I regionbildningen samlades underlag för skatteväxling
- Beräkningar grundar sig på den avtalade lösningen
- Trafikkostnaden för avsedd linjetrafik är matchad mot ersättning för skolkort.



Värmlandstrafik