


# KARTLÄGGNING AV INTERNATIONELL TALANGATTRAKTION I VÄRMLAND

Utförd av:  Future Place  
Leadership™

Beställd av:  invest  
in skåne

 Region  
Värmland

Delfinansierat av:  tillväxt  
verket



## Techbranschens larm: 70 000 it-specialister saknas



Christina Ramm-Ericson, näringspolitisk chef på TechSverige och Per Wallentin, Pressbild

**Techbranschen växer som aldrig förr. Men det saknas specialister och nära hälften av nyanställningarna som lyckas inte. "Utan kraftfulla åtgärder så kommer vi bli position", säger TechSveriges Christina Ramm-Ericson**

### Rapport: 7 av 10 företag har svårt att rekrytera

© Ola Söderlund 26 Mars, 2022



Sju av tio svenska företag har svårigheter att rekrytera. (Foto: Wikimedia Commons)

**Enligt en ny rapport från arbetsgivarorganisationen Svenskt Näringsliv upplever sju av tio företag svårigheter att rekrytera.**

I undersökningen framgår det att antalet personer som företaget försökt anställa nästan fördubblats, från i snitt sex till tio, på två år, 2019 jämfört med 2021.

## Undersökning: Kompetensbristen ökar globalt – rekordhög även i Sverige

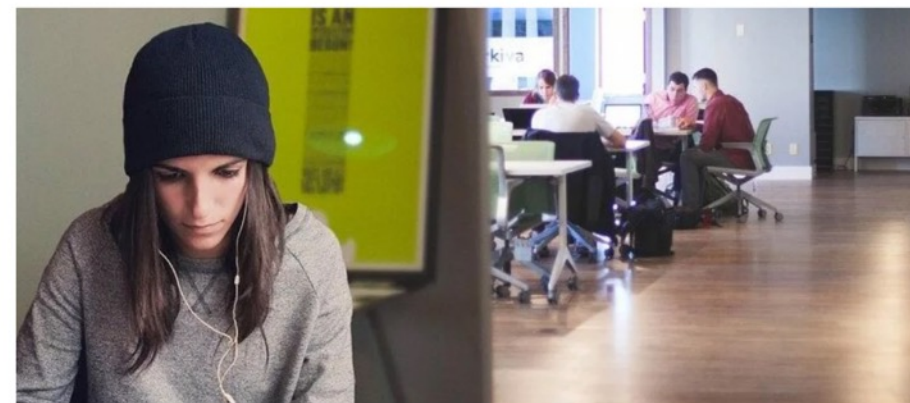
Taggar i artikeln

arbetskraft

Kompetens

ManpowerGroup

Mikael Jansson

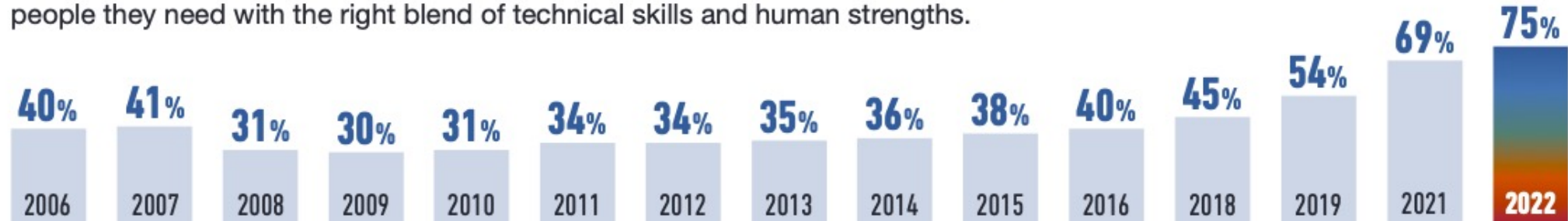


IT- och datakompetens är ett område i Sverige där det råder brist på kompetent arbetskraft visar undersökningen gjord av ManpowerGroup. Publicerad 24 aug 2022 kl 14.17 · Uppdaterad 24 aug 2022 kl 15.49

**Tre av fyra svenska företag upplever att de har svårt att hitta personal med rätt kompetens. Samtidigt har den globala kompetensbristen ökat – och det leder till konkurrens om de internationella talangerna. Det visar en ny undersökning.**

## Talent Shortages Over Time

From manufacturing to marketing, transport to trade, employers cannot find the people they need with the right blend of technical skills and human strengths.



### Top Five In-Demand Roles

Whoever holds the talent holds the future. These are the most sought-after professions by employers globally.

- 1 IT & DATA**
- 2 SALES & MARKETING**
- 3 OPERATIONS & LOGISTICS**
- 4 MANUFACTURING & PRODUCTION**
- 5 CUSTOMER FACING & FRONT OFFICE**

### Talent Shortages Across Industries

- 75%** BANKING & FINANCE
- 76%** EDUCATION, HEALTH & GOVERNMENT
- 75%** WHOLESALE & RETAIL TRADE
- 76%** IT & TECHNOLOGY
- 74%** RESTAURANTS & HOTELS
- 76%** MANUFACTURING
- 72%** CONSTRUCTION

Källa:  
Manpower Group  
Talent Shortage Survey  
2022



A photograph of a large, thick tree trunk in a park. A wooden sculpture of a hand is carved into the trunk, appearing to grip it. The hand is positioned as if supporting the tree. The background shows a paved path, a bench, and a white van. A large teal triangle is overlaid on the right side of the image.

# DET NATIONELLA STÖDSYSTEMET

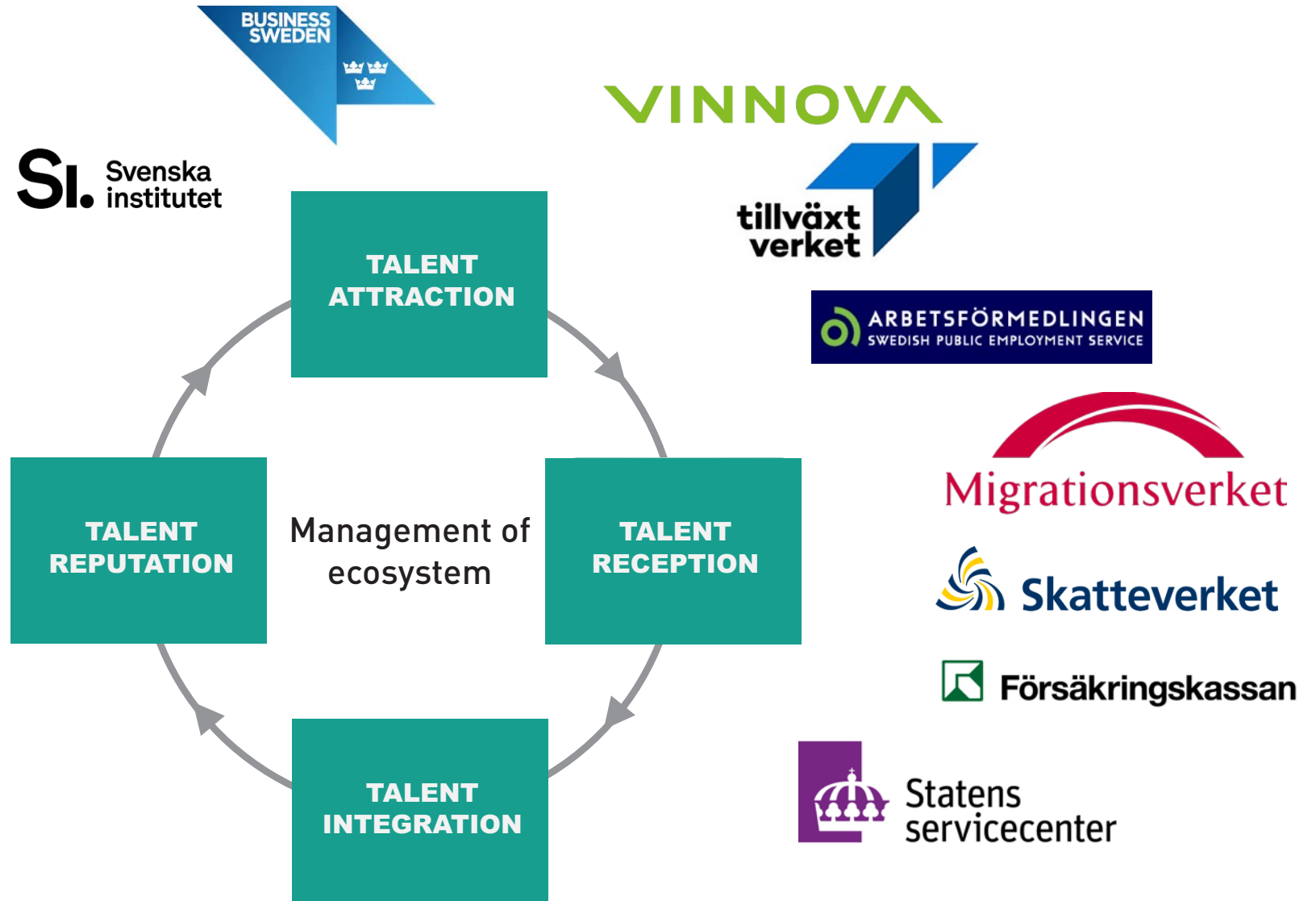
# DET NATIONELLA STÖDSYSTEMET

## Ramvillkor

Skatter, lagstiftning,  
näringslivsklimat,  
opinionsvindar

## Departement

Näringsdepartementet  
UD  
Arbetsmarknads-  
departementet  
Finansdepartementet  
Justitiedepartementet  
Utbildningsdepartementet





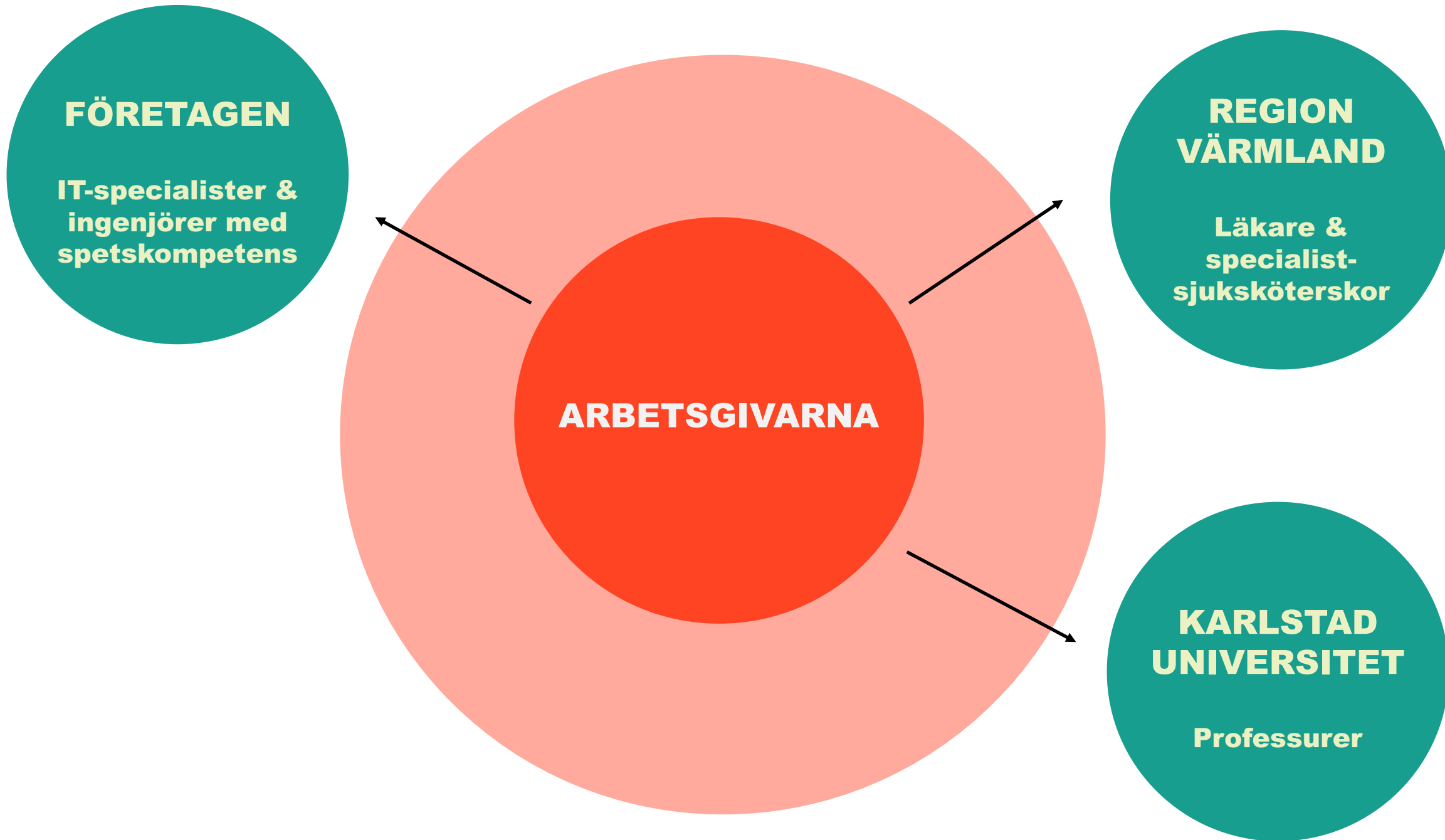
## UTMANINGAR MED DET NATIONELLA STÖDSYSTEMET

- Ingen nationell strategi eller prioritering att arbeta med internationell kompetensattraktion.
- Inga tydliga uppdrag, mandat eller utpekat samordningsansvar.
- Endast tillfälliga uppdrag & svag finansiering.
- Långa handläggningstider för arbetstillstånd och personnummer.
- Komplicerat regelverk för arbetstillstånd.





# INTERNATIONELL TALANGATTRAKTION I VÄRMLAND



**FÖRETAGEN**

**IT-specialister &  
ingenjörer med  
spetskompetens**

**REGION  
VÄRMLAND**

**Läkare &  
specialist-  
sjuksköterskor**

**ARBETSGIVARNA**

**KARLSTAD  
UNIVERSITET**

**Professurer**



# ARBETSGIVARNA

## NÄRINGS- LIVS- FRÄMJANDE

Handelskammaren  
i Värmland

## BRANSCH- ORGANISATIONER

Paper Province, Compare,  
IUC Stål & verkstad,  
Sustainable Steel Region,  
The Great Journey,  
Teknikföretagen

## MYNDIGHETER

Migrationsverket,  
Skatteverket,  
Försäkringskassan

## REGION OCH KOMMUN

Region Värmland,  
Business Region  
Värmland, kommuner,  
Torsby Utveckling,  
Närsam Kristinehamn

## PRIVATA AKTÖRER

Ny i Värmland,  
Relocation företag,  
banker,  
bemanningsföretag,  
konsultbyråer,  
rekryteringsbyråer,  
fastighetsägare

## LÄROSÄTEN

Karlstad  
universitet,  
YH-utbildningar

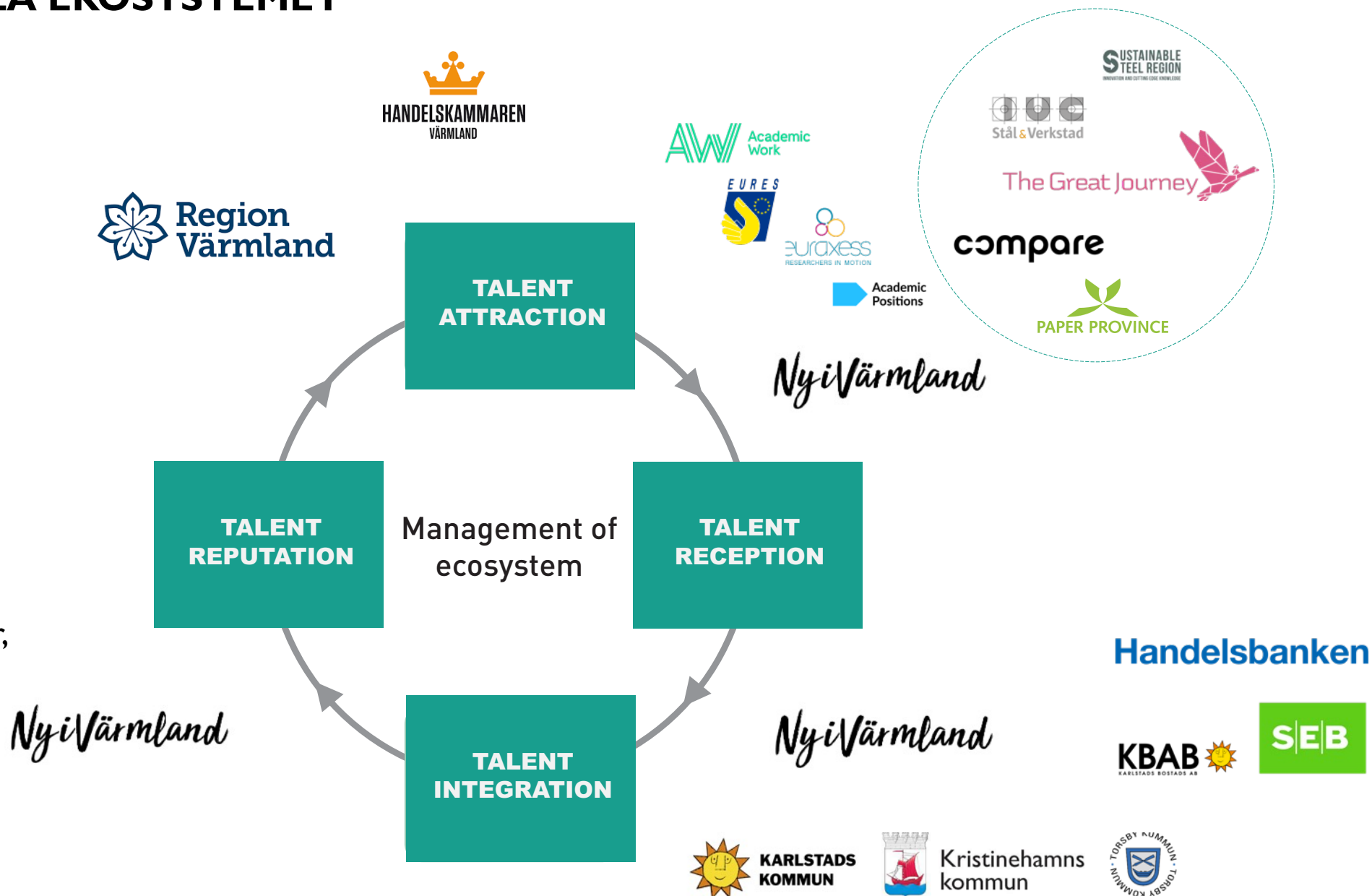
# DET REGIONALA EKOSYSTEMET

## Ramvillkor

Skatter, lagstiftning,  
näringslivsklimat,  
opinionsvindar

## Möjliggörare

Boende, jobb till  
medföljande,  
internationella skolor,  
livskvalitet etc.





## UTMANINGAR

- Osäkerhet kring tillvägagångssätt för att rekrytera internationellt
- Höga krav på svenska hindrar företagen att rekrytera internationellt
- Långdragen och komplicerad process att ansöka om arbetsvisum
- Medföljande partner får inte jobb
- Svårt för internationella inflyttare att integreras och trivas, saknas aktiviteter för att skapa sociala sammanhang
- Regionalt svagt varumärke i global kontext

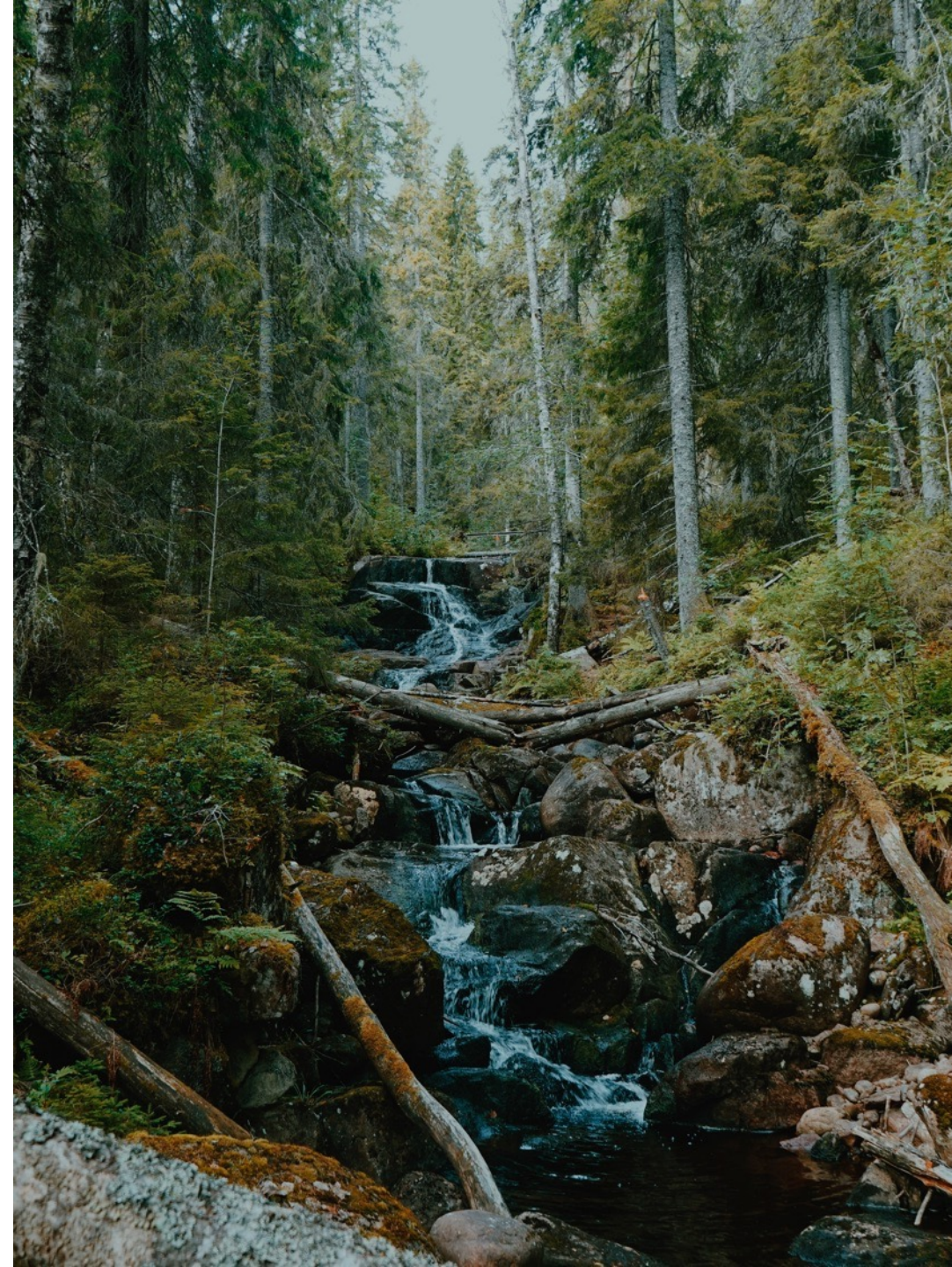
A family of three is in a living room during a move. A man in a blue shirt and glasses is leaning over a whiteboard, pointing at it. A woman in a white shirt is standing next to him, also looking at the whiteboard. A young boy in a red shirt is standing in front of a couch, looking towards the camera. The room contains several black moving boxes labeled 'HIVE BOXX', a white coffee table with toys, and a whiteboard with handwritten notes. A large teal triangle is on the right side of the image.

# INTERNATIONELLA INFLYTTARE



## DRIVKRAFTER & STYRKOR

- Närhet till natur och fritidsaktiviteter
- Bättre förutsättningar för barnen
- Work-life-balance
- Närhet till allt
- Boendestandard upplevs hög





## UTMANINGAR

- Det tar lång tid att få svenskt personnummer.
- Långdragen process för att få eller förlänga arbetstillstånd.
- Vården är svårnavigerad.
- Saknas relevant information på engelska.
- Saknas mottagande för hela familjen.
- Svårt för medföljande att få jobb trots hög utbildning.
- Svårt att integreras i det svenska samhället, främlingsfientlighet och rasism.





## NYCKELINSIKTER

- De spännande högkvalificerade jobben har stor genomslagskraft, mer än det regionala varumärket. Viktigt att kombinera näringslivsprofil med livskvalitéer i varumärkesarbetet.
- Bransch- och klusterorganisationer som jobbar nära näringslivet spelar en viktig roll och det bör finnas mer utrymme och resurser att även arbeta utanför Värmland med kompetensattraktion.
- Man behöver börja jobba inifrån, intresse bland internationell högkvalificerad arbetskraft finns, men är arbetsgivarna redo? Är krav på svenska alltid nödvändigt?

## BEHOV

- En aktör med finansiering att driva kompetensattraktionsarbetet med tydligt samordningsansvar.
- Stöd för företagen i hur de ska gå tillväga rekrytera internationellt samt hjälpa dem etablera internationella nätverk.
- En digital plattform som stärker Värmlands varumärke som en plats för att bo, leva och arbeta — inklusive information på engelska som kan vara relevant inför ett flyttbeslut.



## BEHOV

- Tillgängliggöra Ny i Värmlands mottagarservice – även enklare kostnadsfri inflyttarservice på lokal nivå.
- Insatser för att integrera internationella inflyttare i samhället och föreningslivet.
- Insatser för att stötta medföljande att få jobb.
- Skapa ambassadörsnätverk och vårda relationerna med inflyttare.

# Future Place Leadership<sup>TM</sup>

[www.futureplaceleadership.com](http://www.futureplaceleadership.com)