



Välkomna till Nätverksträff fysioterapeuter Vårdval fysioterapi

27 april 2023
Galaxen
Regionens hus

Nätverksträffar fysioterapeuter vårdval fysioterapi

Syfte

- Bidra till att fysioterapeuter inom vårdvalet håller sig uppdaterade inom fysioterapi på primärvårdsnivå, det är ett led i att säkra en god och nära vård.
- Vara en träffpunkt för fysioterapeuter inom vårdvalet fysioterapi och ska ge möjlighet till kollegialt utbyte (fysioterapeuter inom egen regi och privat regi)

Innehåll

Nätverksträff juni 2022 diskuterades innehåll för kommande nätverksträffar:

- Klinisk kompetenshöjning inom efterfrågade områden ex hjärtrehab, neurologi, EDS, psykisk ohälsa, smärta, artros och ortopedi.
- Erfarenhetsutbyte ex digital vård, hälsofrämjande arbete
- Verksamhetsutveckling ex stöd och behandlingsplattformen, 1177
- Uppdatering inom aktuella områden som ex specialistutbildning, nära vård, kunskapsstyrning, kvalitetsregister/primärvårdskvalitet/medrave

Liten tillbakablick, nätverksträffar 2022

Nätverksträff juni 2022

- Nära vård
- Kunskapsstyrning
- IT frågor: 1177 och e-tjänster, informationssäkerhet, NPÖ, Journalen på nätet
- "Brainstorm" Innehåll kommande nätverksträffar

Nätverksträff nov 2022

- Hjärtrehabilitering
- Atros
- Specialistkompetens inom fysioterapi
- Kunskapsstyrning
- Inför kommande träff ortopedi

Program 2023-04-27

Hålltider	Innehåll	
8.30	Fika Finns möjlighet att ta sig fika innan start, skriv upp dig på lista så ingår detta.	
9.00-9.15	Inledning	Åsa Hedeberg
9.15-10.15	Ryggrehabilitering	Inger Karlsson, Marika Henriksson och Rebecca Johanson fysioterapeuter Ortopedmottagningen CSK
10.15-10.30	Paus Frukt, te och kaffe finns utanför Galaxen	
10.30-11.30	Paneldiskussion ortopedisk rehabilitering	
11.40-12.40	Lunch Reserverade bord, kan antingen köpa lunch eller värma matlådor	
12.40-12.50	Nära vård	Åsa Hedeberg
12.50-13.30	Vad hälsocoacher kan erbjuda och annat utbud inom Vårdcentral Värmland.	Ulrika Persson Hälsocoach Vårdcentral Värmland
13.30-13.50	Fika Kaka, te och kaffe finns utanför Galaxen	
13.50-14.50	Fysioterapeuten i primärvården och rollen inom folkhälsoperspektivet.	Regin Dahl Fysioterapeut Hammarö fysioterapi
14.50-15.20	Aktuellt inom kunskapsstyrningen kopplat till fysioterapi.	Jonna Thernström och Emilia Niklasson Utvecklingsledare kunskapsstyrning
15.20-15.30	Sammanfattning och avslut	Åsa Hedeberg

Sammanfattning av vad fysioterapeuterna lyfte vid nätverksträffen i november.....

Det som fysioterapeuterna har lyft att de vill få mer kunskap om och som togs upp vid nätverksträffen 27 nov, kopplat till ortopedisk rehabilitering och era uppdrag på ortopedmottagningen:

- Remissförfarandet mellan fysioterapeuter i primärvården och fysioterapeuter ortopedmottagningen. CSK? Arvika?
- Rond/konsultförfarande och second option
- Hur ser ni på era uppdrag och hur bör er kompetens användas.
- Skillnaden mellan att skicka en remiss till fysioterapeut ortopedmottagningen jmf med remiss till läkare.
- Operationsindikationer, för olika diagnoser.

Inom ryggområdet lyfter de:

- "Omhändertagande av ryggpatienter inom primärvården"
- Fysioterapeuterna lyfte att de upplever skillnader i operationer och regimer, detta vill de gärna prata om.
- Aktuellt information från ryggdagen i Uppsala
- Vad fysioterapeuterna ska tänka på när de remittera till Inger och de vill vara lite mer "påklädda" när de sedan ska vara utförare efter specialistbesök.

Inom övriga områden lyfter de:

- Nackrehabilitering
- Axel: ex er åsikt om utbildningar inom området (axelina kontra vitas utb) samt axeldispensären, misstanke om rotator kuff
- Höft: ex Impingement, operationsindikationer,
- Myelopati: Symtom och upptäckt

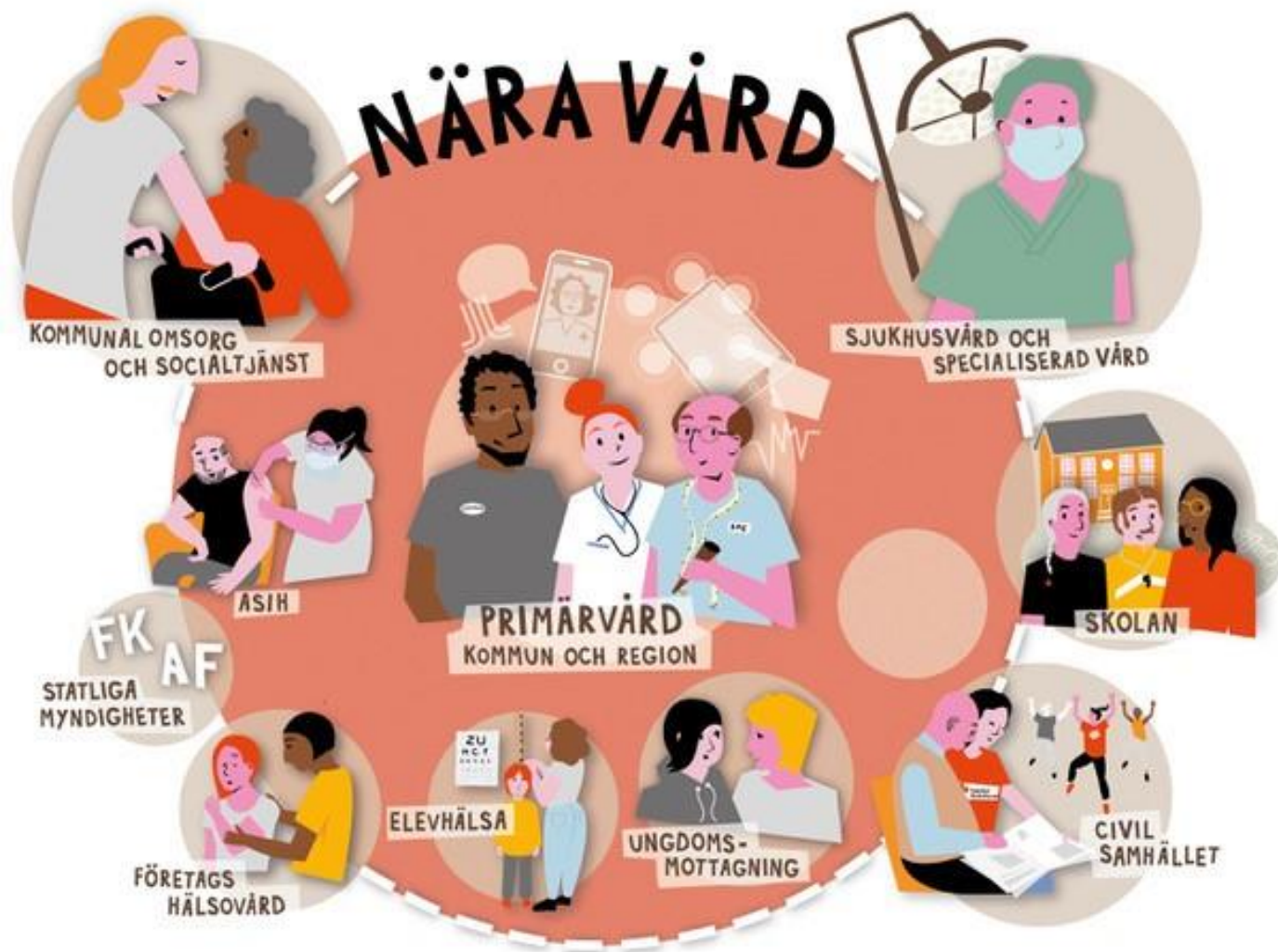
Är också bra om vi får till dialog, frågor, diskussion..... 😊

Jag tror också att ni själva har en del tankar, om vad ni ser som viktigt att förmedla vid denna nätverksträff, där ni möter fysioterapeuter inom primärvården, både privat regi och egen regi. Så toppen om ni också tar upp detta.



Värmlands kommuner | Region Värmland

regionvarmland.se/naravard

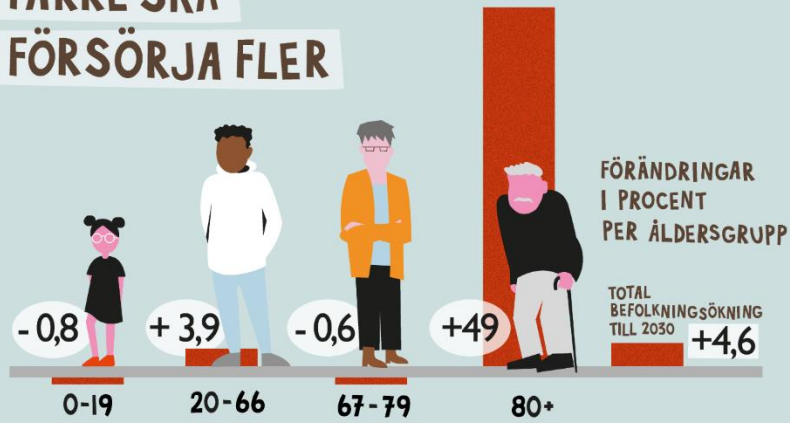


Nära vård i Värmland

Omställning fokuserar på fyra förflyttningar:

- Fokusera mer på person och relation
- Samordna utifrån individens behov
- Göra invånarna mer delaktiga, aktiva medskapare
- Jobba mer hälsofrämjande och förebyggande

FÄRRE SKA FÖRSÖRJA FLER



VARFÖR STÄLLER VI OM TILL NÄRA VÅRD?

FÖRÄNDRADE BEHOV



DIGITALISERING FÖRÄNDRAR BETEENDEN

JÄMLIK HÄLSA

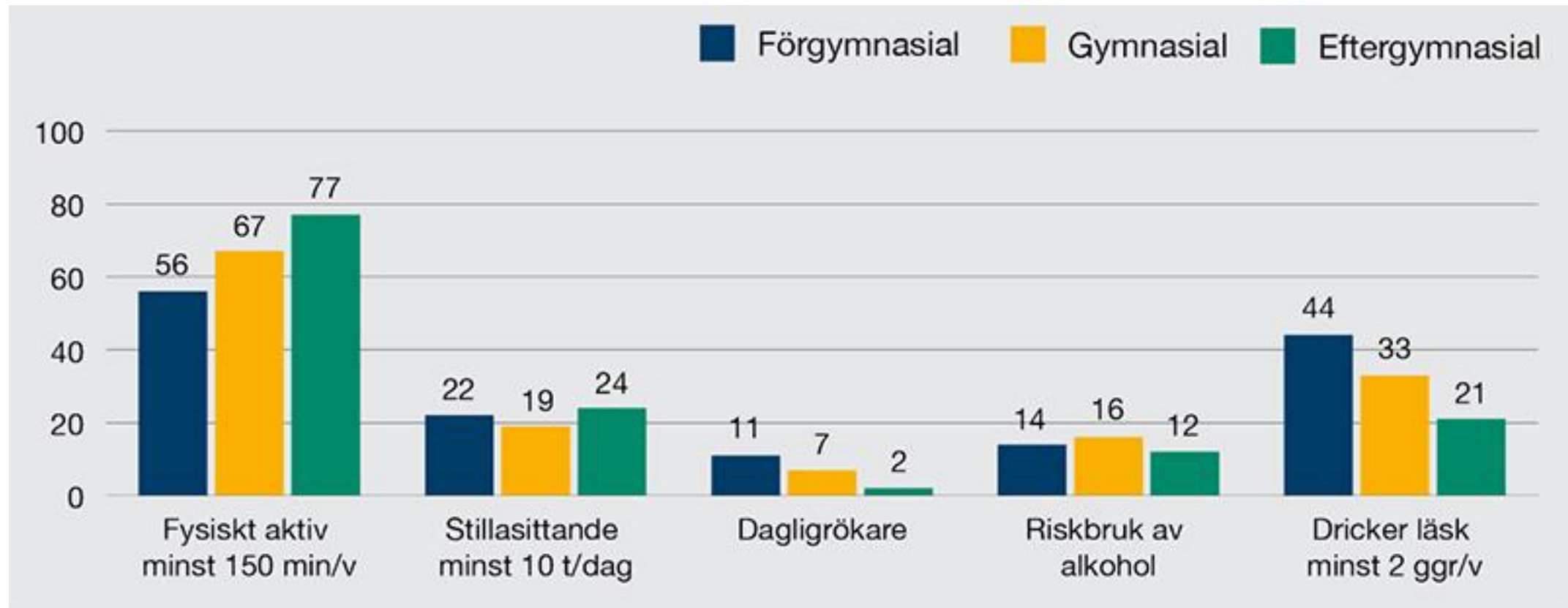


Förutsättningar i länet

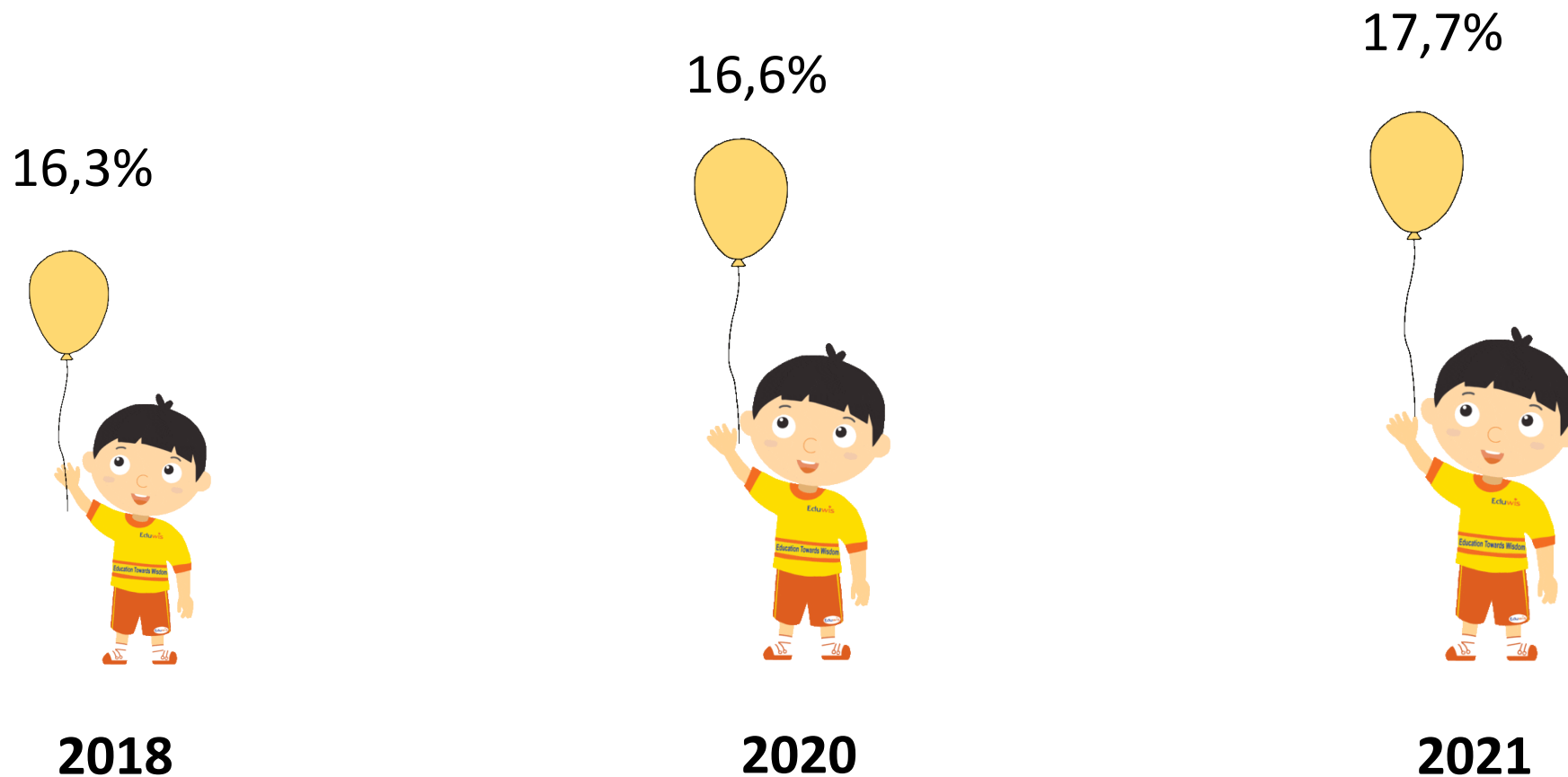
Exempel:



Levnadsvanor



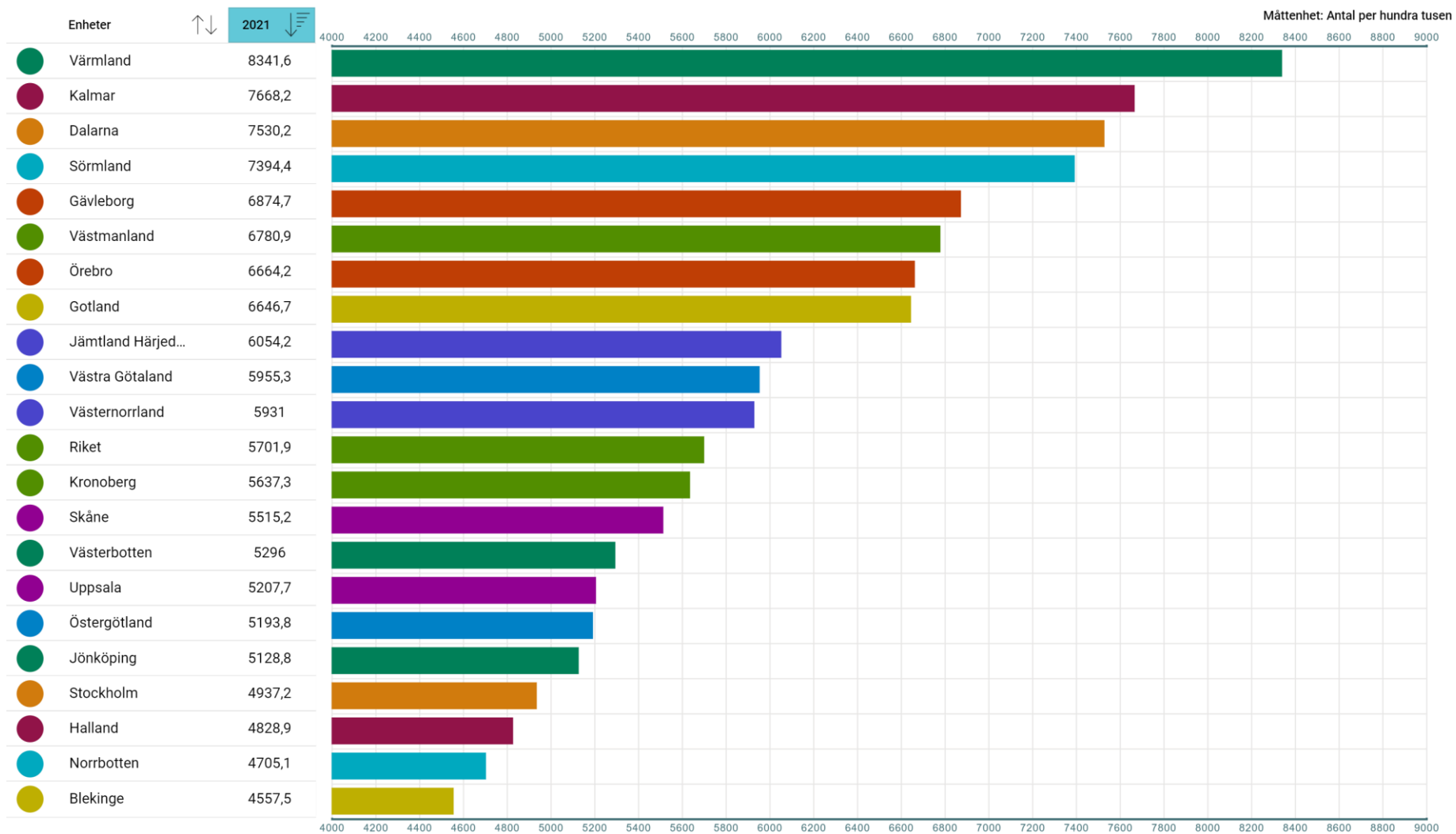
Andelen 4-åringar med övervikt och fetma i Värmland ökar



Förekomst av diabetes typ 2

Antal personer med diabetes typ 2 i Nationella diabetesregistret per 100 000 invånare. Personer 18 år och äldre. Mätperioden är 2 år. Det redovisade årtalet är det sista av dessa.

Önskat värde: Lågt



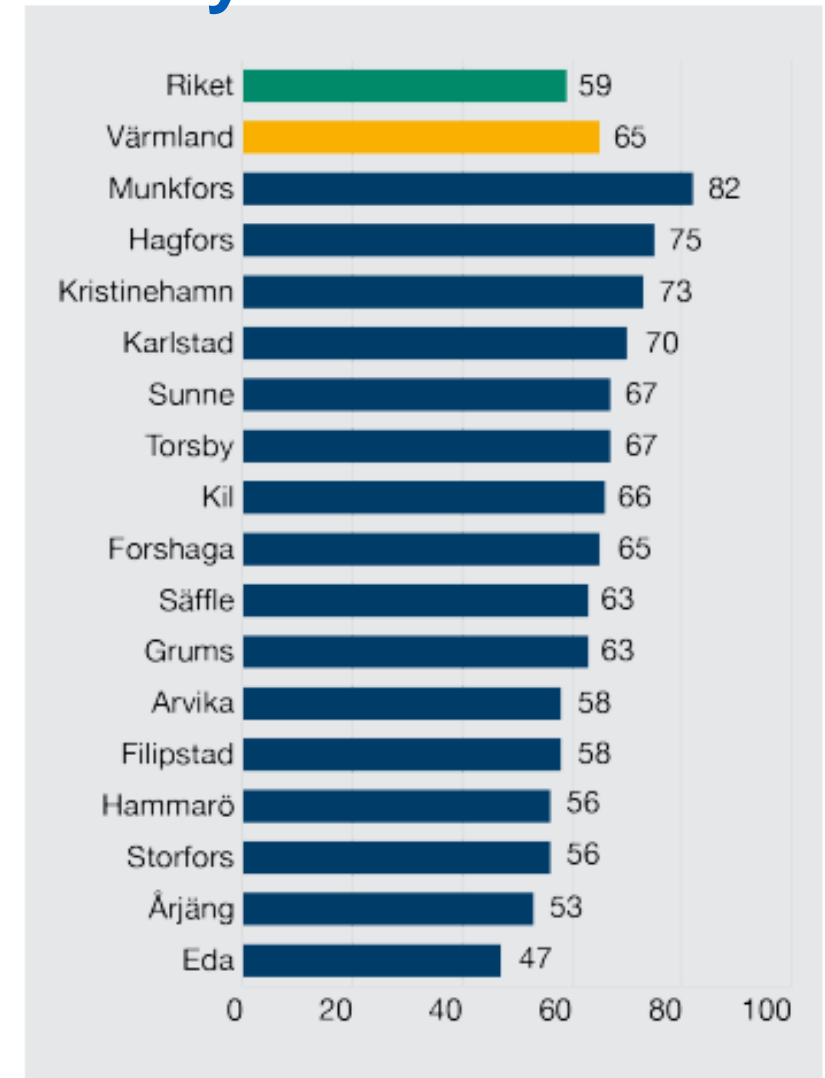
Urval

Kön: Totalt, Ålder: Totalt, Period: -

Fallolyckor riket

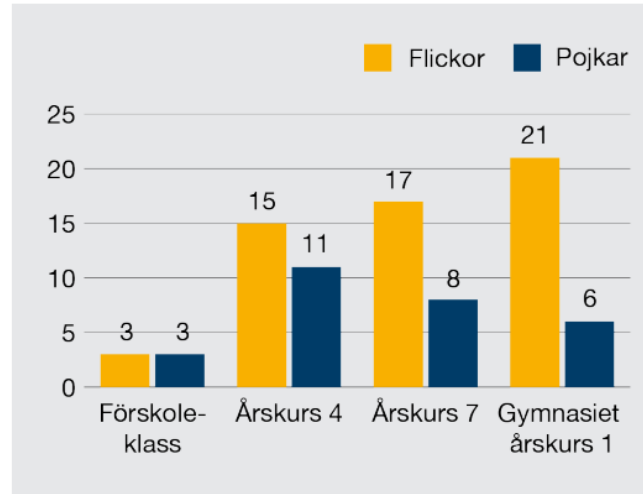
- Fallolyckor är ett stort samhällsproblem som kan förebyggas. I Sverige dör cirka 1 000 personer varje år till följd av fallolyckor.
- Stora skillnader mellan kommuner
- Att förebygga fallolyckor hos äldre personer kan ge ett enormt utslag i bättre levnadsvillkor hos äldre, hos deras anhöriga och spara mycket stora belopp för samhället. Denna fråga blir ännu viktigare i framtiden då antalet äldre förväntas öka dramatiskt.
- Fallolyckor bland äldre kostade 2020 11,3 miljarder i direkta kostnader
 - Regionala kostnader = 4,8 miljarder.
 - Kommunala kostnader = 6,5 miljarder

Fallolyckor Värmland

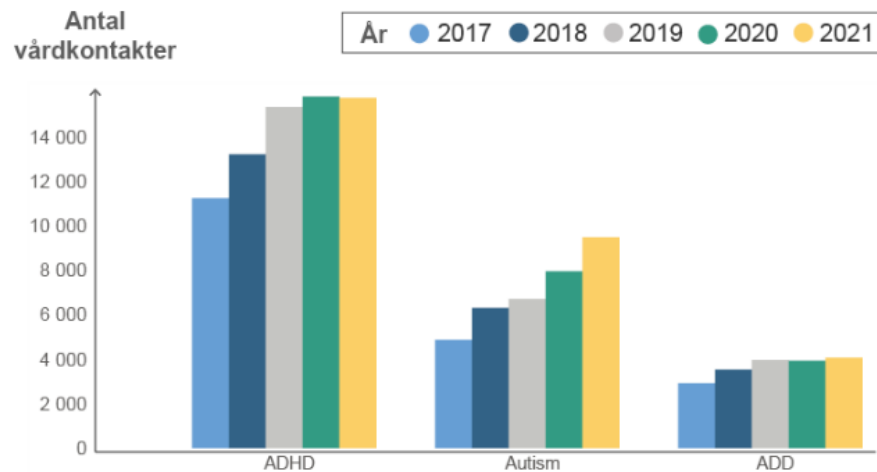


Figur 46. Antal fallolyckor per 1000 personer 80 år och äldre, slutenvård, 3-årsmedelvärde, 2019.

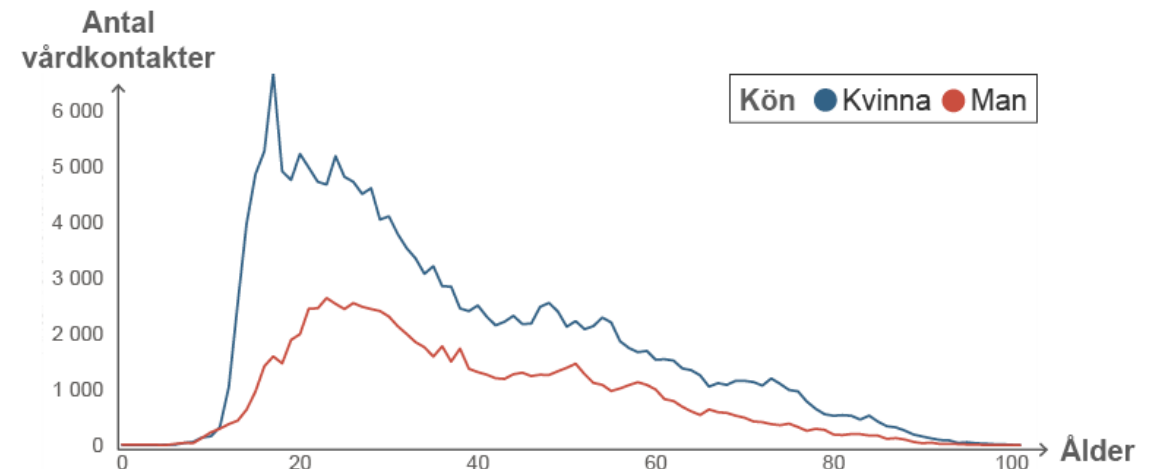
Psykisk hälsa



Andelen elever som känner sig oroliga varje dag eller ofta i Värmland



Antal vårdkontakter avseende ADHD, ADD och autism uppdelat på år



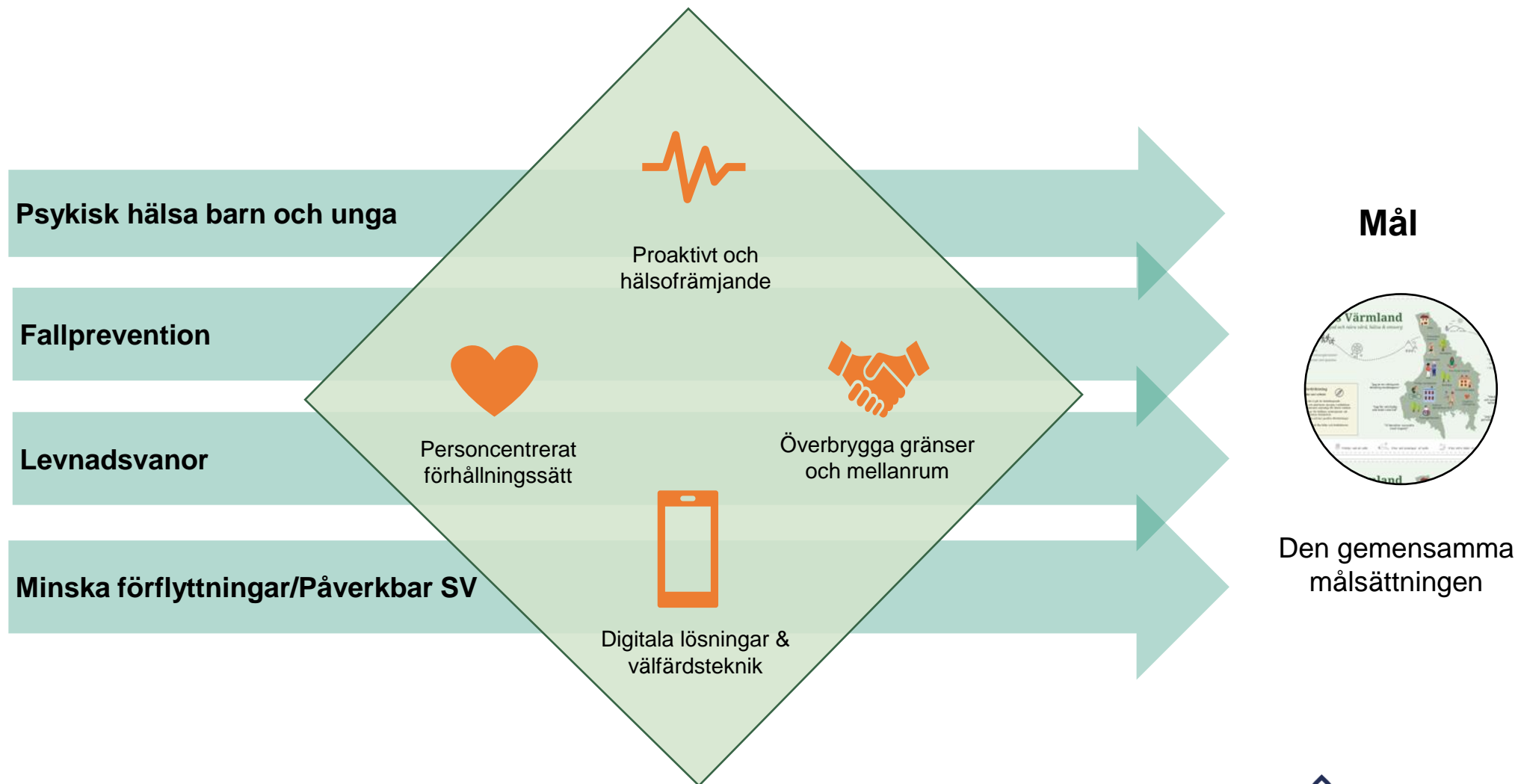
Antal vårdkontakter (2017 till 2021) avseende ångest och depression uppdelat på ålder och kön



Färdplan

En vägledning för hur Värmland
tillsammans ska utveckla god
och nära vård, hälsa och omsorg.

Länsövergripande processer



Program 2023-04-27

Hålltider	Innehåll	
8.30	Fika Finns möjlighet att ta sig fika innan start, skriv upp dig på lista så ingår detta.	
9.00-9.15	Inledning	Åsa Hedeberg
9.15-10.15	Ryggrehabilitering	Inger Karlsson, Marika Henriksson och Rebecca Johanson fysioterapeuter Ortopedmottagningen CSK
10.15-10.30	Paus Frukt, te och kaffe finns utanför Galaxen	
10.30-11.30	Paneldiskussion ortopedisk rehabilitering	
11.40-12.40	Lunch Reserverade bord, kan antingen köpa lunch eller värma matlådor	
12.40-12.50	Nära vård	Åsa Hedeberg
12.50-13.30	Vad hälsocoacher kan erbjuda och annat utbud inom Vårdcentral Värmland.	Ulrika Persson Hälsocoach Vårdcentral Värmland
13.30-13.50	Fika Kaka, te och kaffe finns utanför Galaxen	
13.50-14.50	Fysioterapeuten i primärvården och rollen inom folkhälsoperspektivet.	Regin Dahl Fysioterapeut Hammarö fysioterapi
14.50-15.20	Aktuellt inom kunskapsstyrningen kopplat till fysioterapi.	Jonna Thernström och Emilia Niklasson Utvecklingsledare kunskapsstyrning
15.20-15.30	Sammanfattning och avslut	Åsa Hedeberg

Sammanfattning och avslut

Nätverksträffar fysioterapeuter vårdval fysioterapi

Syfte

- Bidra till att fysioterapeuter inom vårdvalet håller sig uppdaterade inom fysioterapi på primärvårdsnivå, det är ett led i att säkra en god och nära vård.
- Vara en träffpunkt för fysioterapeuter inom vårdvalet fysioterapi och ska ge möjlighet till kollegialt utbyte (fysioterapeuter inom egen regi och privat regi)

Innehåll

Nätverksträff juni 2022 diskuterade vi innehåll för kommande nätverksträffar:

- Kompetenshöjning inom efterfrågade områden ex hjärtrehab, neurologi, EDS, psykisk ohälsa, smärta, artros och ortopedi.
- Erfarenhetsutbyte ex digital vård, hälsofrämjande arbete
- Verksamhetsutveckling ex stöd och behandlingsplattformen, 1177
- Uppdatering inom aktuella områden som ex specialistutbildning, nära vård, kunskapsstyrning, kvalitetsregister/primärvårdskvalitet/medrave

Tack för idag

