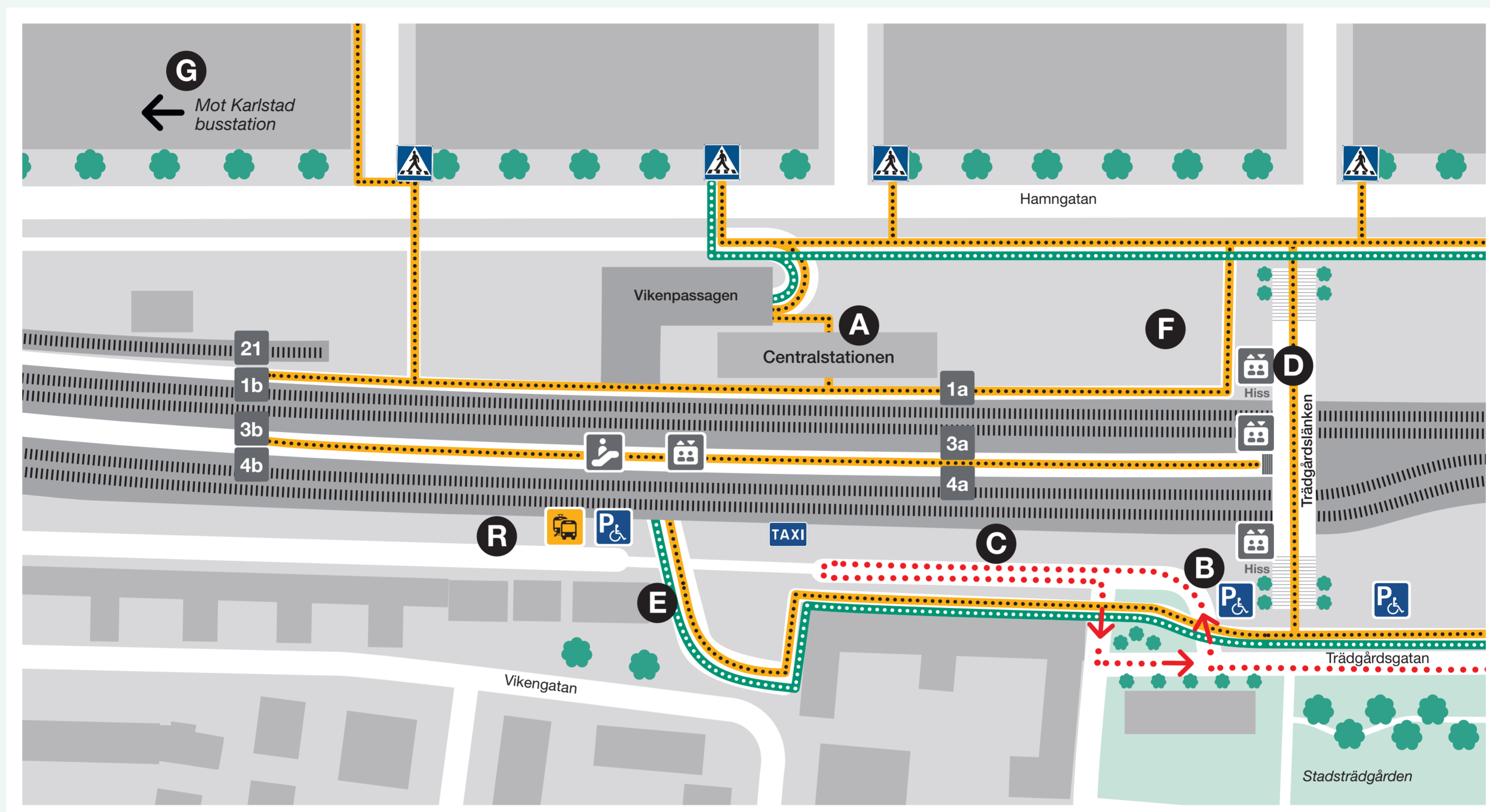




# Översiktskarta Karlstad Centralstation

## vecka 19-25



Aktuell information om hur bygget påverkar Värmlandstrafiks trafik hittar du alltid på [varmlandstrafik.se](http://varmlandstrafik.se).

### ► Teckenförklaring / Legend



Hiss / Elevator



Rulltrappa / Escalator



Övergångsställ / Pedestrian crossing



Ersättningstrafik för tåg / Replacement buses for trains



Tillgänglighetsanpassad parkeringsplats / Accessible parking



Taxi / Taxi



Gångväg till spåren / Footpath to the tracks



Cykelväg / Cycle path



Bilväg hämta/lämna / Car drop-off / Pick-up Zone

### ► Förklaringar till kartan / Explanations of the map



#### **A** Centralstationen / Central Station

- Vänthall / Waiting Hall
- WC / Toilets
- Information / Information
- Bagageskåp / Luggage lockers



#### **B** Servicetrafik / Service traffic

- Värmlandstrafiks servicetrafik. / Värmlandstrafik special transport services.
- Tillgänglighetsanpassad parkeringsplats. / Service traffic and accessible parking.



#### **C** Hämta/lämna / Pick-up/drop-off

- Hämta/lämna. / Pick-up/drop-off.
- Korttidsparkering personbil. / Short-term parking.



#### **D** Trädgårdslänken / Trädgårdslänken

- Via Trädgårdslänken kan du gå till samtliga spår. Hiss finns på båda sidorna av bron samt till mittplattformen. Du kan även gå över Trädgårdslänken för att komma till andra sidan spårområdet. / Via Trädgårdslänken, you can access all tracks. Elevators are available on both sides of the bridge as well as to the central platform. You can also cross Trädgårdslänken to reach the other side of the track area.



#### **E** Vikenpassagen / Vikenpassagen

- Via vikenpassagen kan du gå till samtliga spår samt till andra sidan av spåren. Hiss och rulltrappa finns till mittplattformen. Cykelväg finns under spåren. / Via Vikenpassagen, you can access all tracks as well as reach the other side of the tracks. An elevator and an escalator are available to the central platform. A bicycle path runs underneath the tracks.



#### **F** Värmlandstrafiks låncyklar / Värmlandstrafik bikes to borrow



#### **G** Gångväg mot Karlstad busstation / Footpath to the bus station

- Gångväg mot Karlstad busstation, Drottninggatan 43. / Footpath to the bus station.
- Värmlandstrafiks regionbussar samt expressbussar, läge R (Bus4you, FlixBus med flera). / Värmlandstrafik regional and long-distance buses, stop R (Bus4you, FlixBus, and others).



#### **R** Ersättningsbuss / Replacement buses

- Ersättningstrafik för tåg (hållplatsläge R) / Replacement buses for trains (top position R).