



Aktuellt läge Covid-19 samt vaccinationsplanering

Lena Gjevert, hälso- och sjukvårdsdirektör
Anders Nordmark, vaccinationssamordnare
2021-02-12

Bekräftade fall t.o.m. föregående dag

8 320

Totalt antal bekräftade fall

162

Antal avlidna

2 946,0

Kumulativ incidens per 100 000 invånare

232,6

Senaste 14 dagarnas incidens

Senaste 14 dagarna

Datum	Totalt antal bekräftade fall
2021-02-11	42
2021-02-10	62
2021-02-09	104
2021-02-08	3
2021-02-07	14
2021-02-06	40
2021-02-05	70
2021-02-04	76
2021-02-03	39
2021-02-02	98
2021-02-01	11
2021-01-31	14
2021-01-30	35
2021-01-29	49
Totalt	657

Källa: SmiNet

För historiska data samt för mer detaljerad information, se [COVID-19-mappen](#) i Rapportportalen

Källa: Cosmic Obs! Rapporten tar inte hänsyn till om patienten är fortsatt smittsam eller ej.

Utsvarade prover (PCR)

131 902

Utsvarade prover

65 613

Totalt Klinisk Mikrobiologi
Karlstad

66 009

Totalt Egen Provhantering

Senaste tre dagarna (inklusive idag)

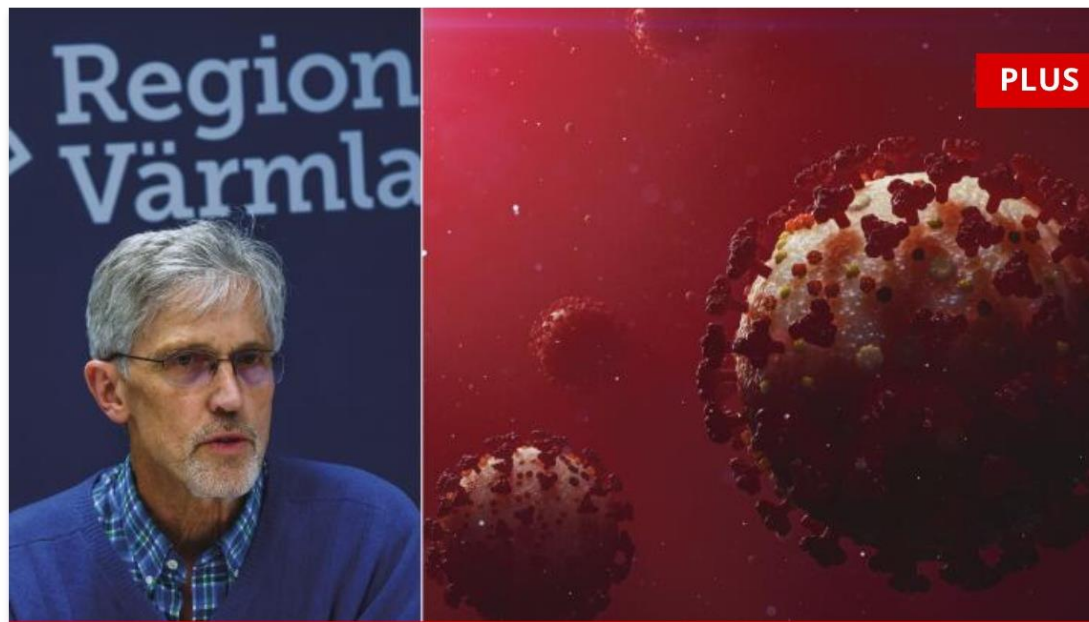
Svarsdatum	Klinisk Mikrobiologi Karlstad	ABC Labs	Totalt
2021-02-12	54	379	433
2021-02-11	322	544	866
2021-02-10	376	520	896

Källa: Analytix (Klinisk mikrobiologi Karlstad) och Infosolutions (A23 lab). I totalen ingår även de 280 provtaana och analyserade före man började med analyser vid Klinisk Mikrobiologi CSK driftsattes.

Inskrivna i slutenvård

Sjukhus	Inskrivna nu	varav på IVA
ARVIKA	6	1
KARLSTAD	18	4
KRISTINEHAMN	1	0
SÄFFLE	1	0
TORSBY	1	0
Totalt	27	5

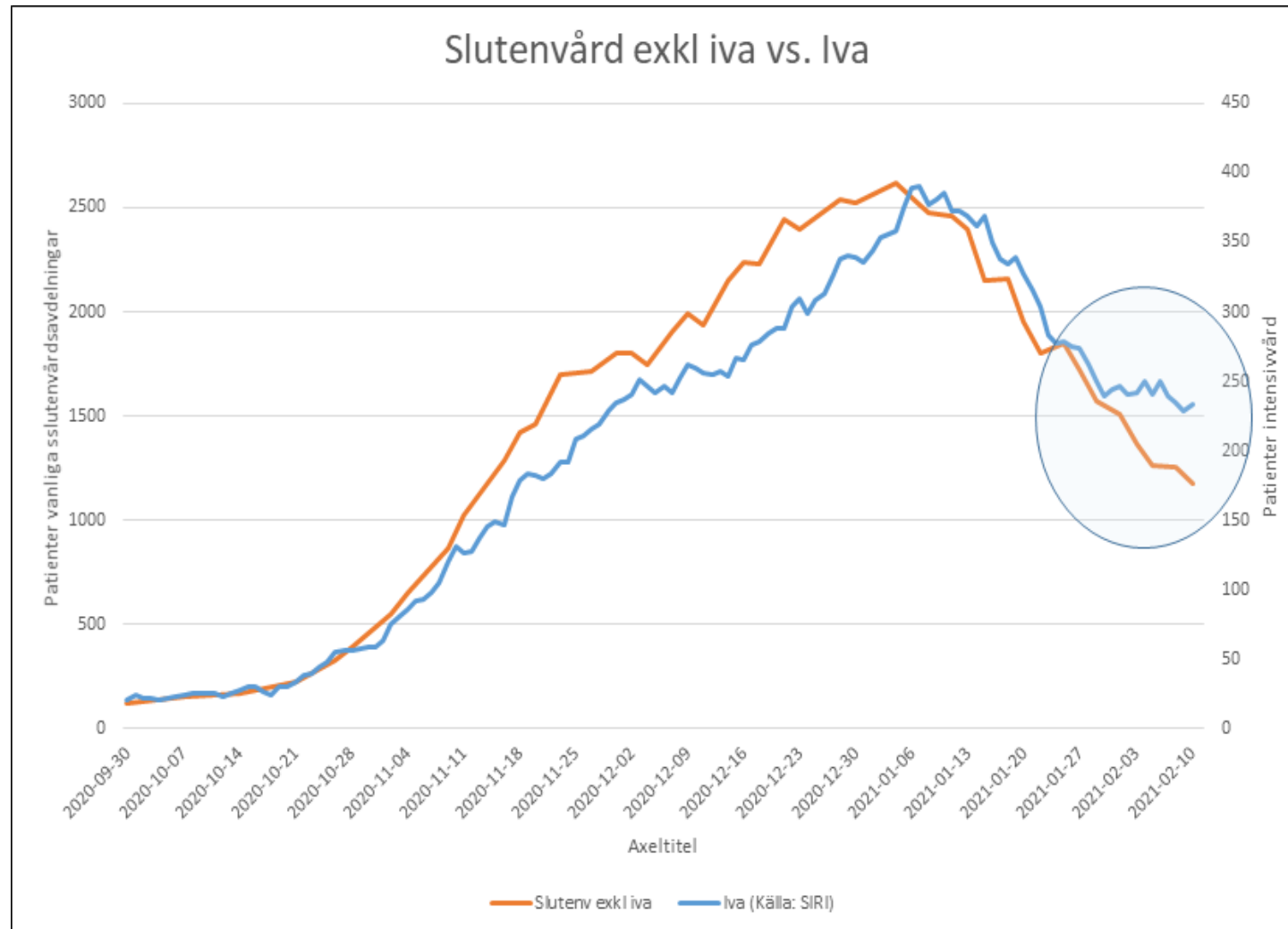
Nya virusvarianter av covid-19




Bekräftat: Brittiska mutationen finns i Värmland

VÅRD & OMSORG

Samband slutenvård/IVA-vård





Så planeras och genomförs vaccineringen i Värmland

1

FAS

- Personer som bor på särskilda boenden för äldre eller har hemtjänst enligt socialtjänstlagen, personal som arbetar nära dessa personer, samt vuxna som lever tillsammans med någon som tillhör denna riskgrupp.

2

FAS

- Övriga personer som är 65 år och äldre, de äldsta vaccineras först.
- Vuxna som får insatser enligt LSS (lagen om stöd och service till vissa funktionshindrade). Gäller även vuxna som har beslut om assistansersättning enligt socialförsäkringsbalken.
- Personal inom vård och omsorg, inklusive LSS, som arbetar nära patienter och omsorgstagare.

3

FAS

- Personer i åldern 60–64 år med en sjukdom eller ett tillstånd som innebär en riskökning*.
- Personer i åldern 60–64 år.
- Personer i åldern 18–59 år med en sjukdom eller ett tillstånd som innebär en riskökning*.
- Personer med tillstånd som innebär svårigheter att följa råd om smittskyddande åtgärder. Detta gäller personer 18–59 år med demenssjukdom och kognitiv eller psykisk funktionsnedsättning. Det gäller även personer som lever i socialt utsatta situationer.

4

FAS

Övriga vuxna personer som inte tillhör en riskgrupp (18–64 år).

Januari

Februari

Mars

April

Maj

Juni

* Sjukdomar eller tillstånd som innebär förhöjd risk för allvarlig covid-19:

- Kronisk hjärt- och kärlsjukdom, inklusive stroke och hypertoni, lungsjukdom såsom KOL samt svår och instabil astma.
- Andra tillstånd som leder till nedsatt lungfunktion eller försämrad hostkraft och sekretstagnation (till exempel extrem fetma, neuromuskulära sjukdomar eller flerfunktionshinder).

- Kronisk lever- eller njursvikt.
- Diabetes typ 1 och typ 2
- Tillstånd som innebär kraftigt nedsatt immunförsvar på grund av sjukdom eller behandling
- Downs syndrom.



Registrerade doser i det nationella vaccinationsregistret

Till v. 5, publ. 11 feb.

Värmland

Antal dos 1: 12 061

Andel dos 1: 5.28%

Antal dos 2: 2 315

Andel dos 2: 1.01%

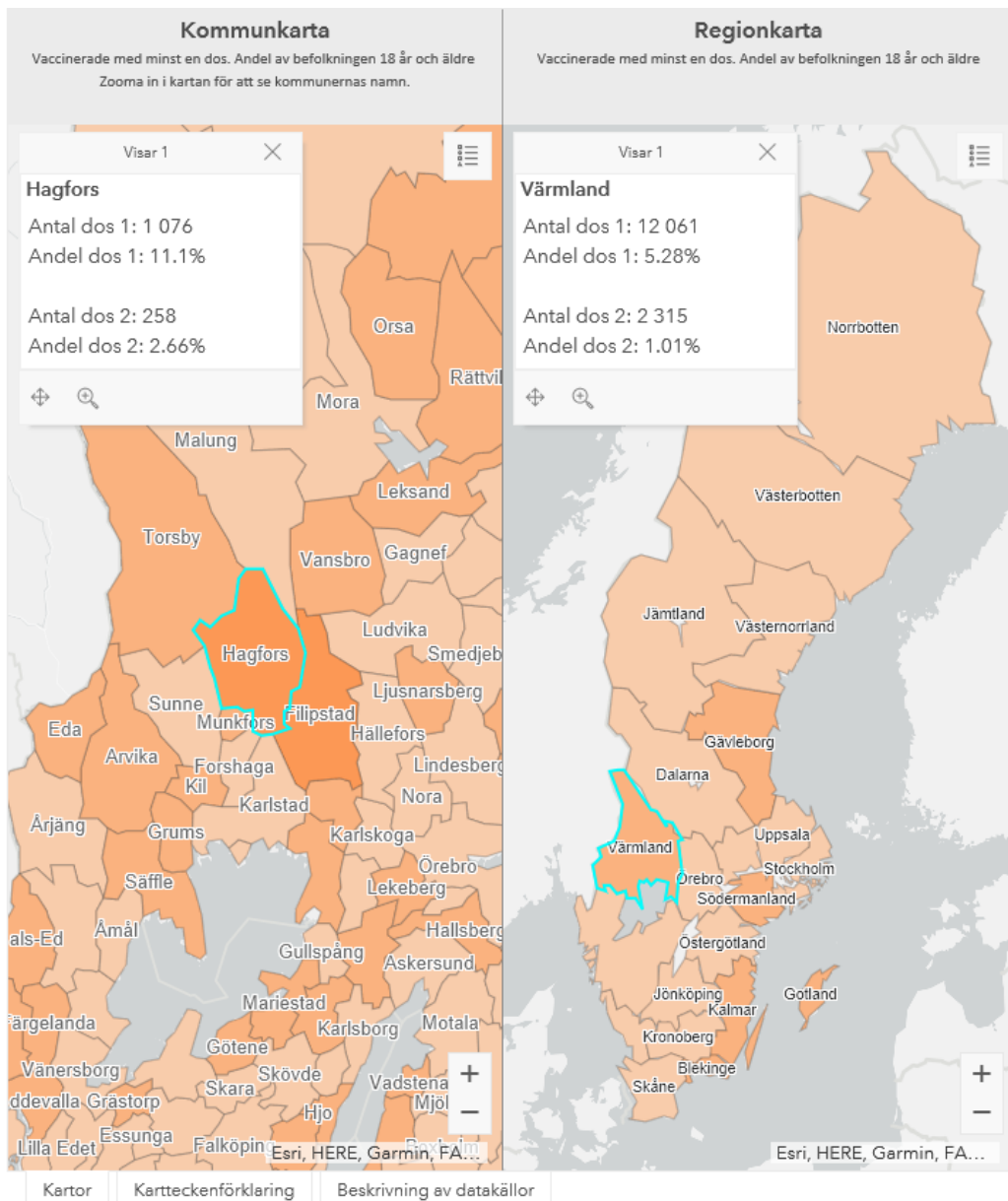
Hagfors

Antal dos 1: 1 076

Andel dos 1: 11.1%

Antal dos 2: 258

Andel dos 2: 2.66%



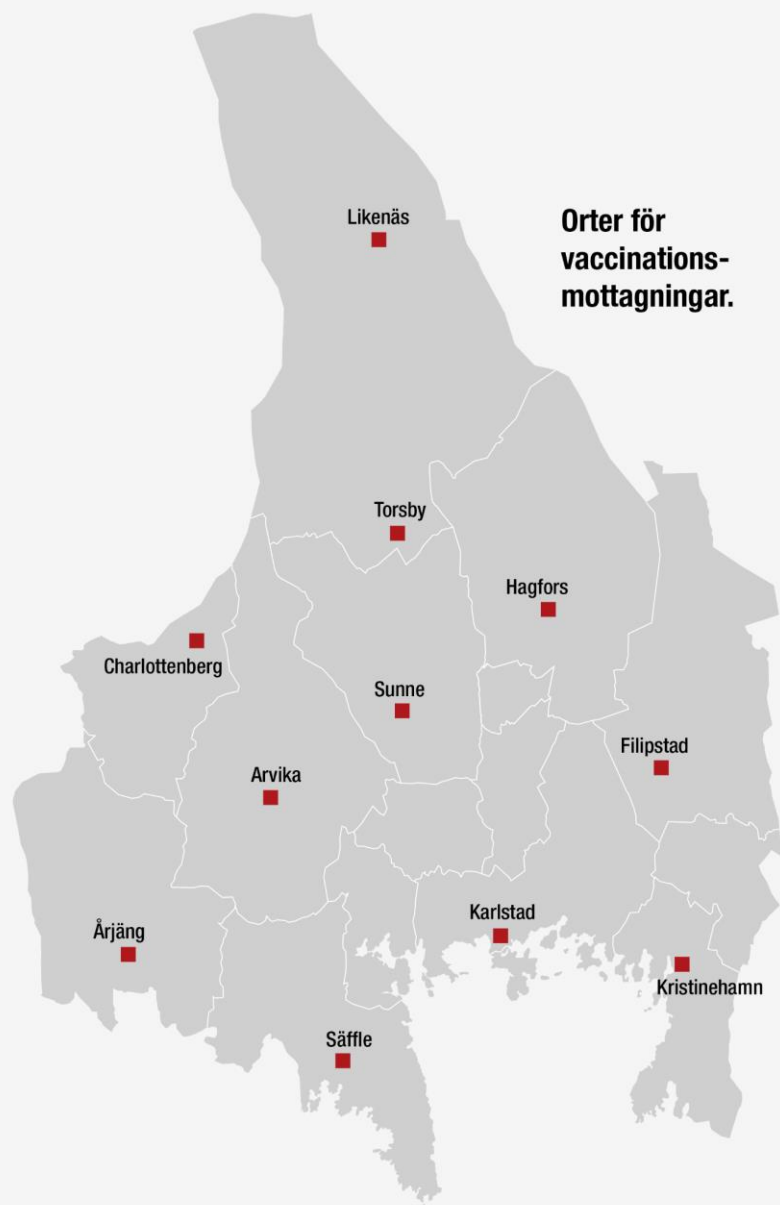


Status fas 1

- Tillsammans med kommunerna har vi vaccinerat **cirka 80 procent** av de vi räknar med att vaccinera i denna fas. Resterande har kommunerna en plan för.
- Alla kommuner har delar av dos 2 kvar. Enstaka kommuner planerar mottagningar för dos 1 under vecka 9.
- Det innebär att fas 1 och fas 2 kommer att överlappa varandra.

Vaccinering allmänhet fas 2

FAS **2**



- Startar parallellt i fas 1. Mindre volymer vaccin kommer finnas tillgängligt till en början.
- Vaccinationsstart på alla vaccinationsmottagningar för de som är 85 år eller **äldre 25 februari, vecka 8**. Målgrupp uträknat cirka 3 300 personer.
- Startdatum för tidsbokning via webb och telefon 17 februari.
- Vi börjar med de äldsta först. Brev riktas till åldersgrupp för tidsbokning efter **tillgång** på vaccin.

Personalvaccinering

- AstraZenecas vaccin går primärt till personalvaccinering. I fas 1 vaccineras personal i kommuner först innan regionens personal.
- Vaccinering på sjukhusens vaccinationsmottagningar fortsätter för regionens personal.
- Vaccinering smygstartar också på länets vaccinationsmottagningar för personalvaccinering inom fas 1 under vecka 7 för att testa arbetssätt och flöde. Driftledare har dialog med kommuner.

Tidsbokning telefoni

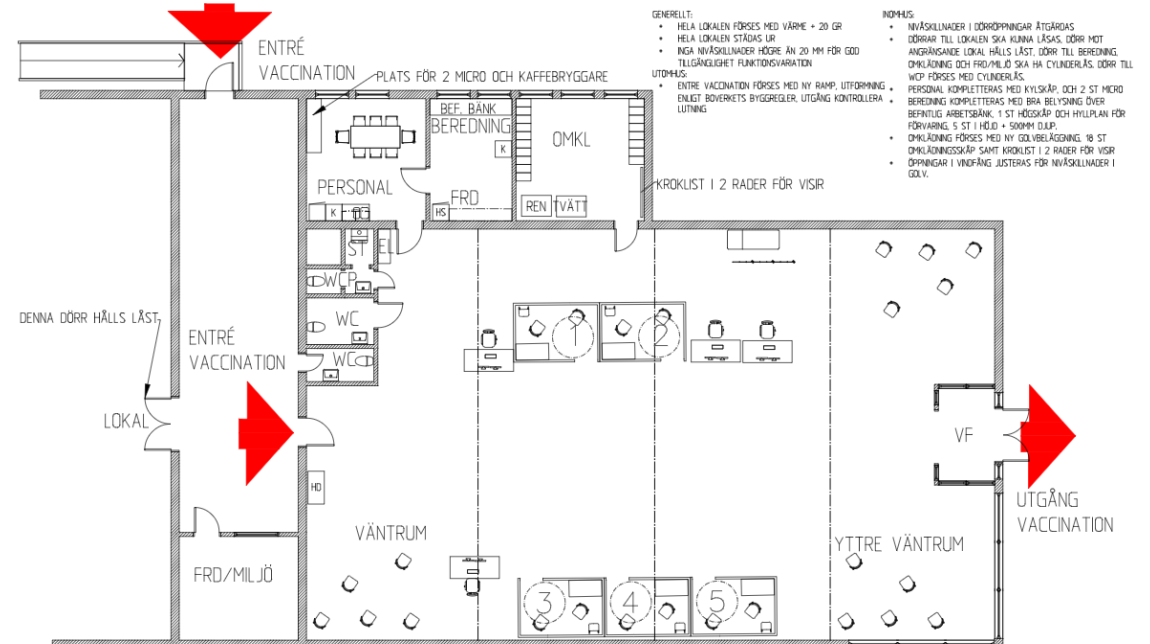


- 15-20 ingående telefoninjer
- 4 läkare (kan utökas vid behov)
- Hanterar tidsbokningar
- Praktiska frågor, resa etc.
- Individuella behov.

Vaccinationsmottagning

Bemanning:

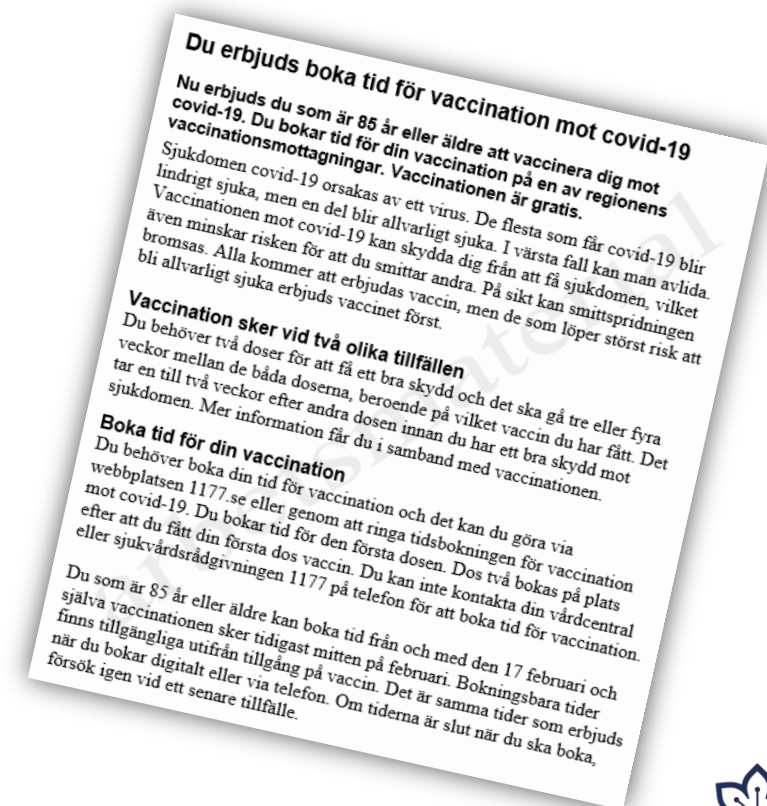
- Platsansvarig
- Vaccinationsvärd
- Administratörer
- Vaccinatörer
- Läkare via telefon



Exempel Kristinehamn

Brevutskick till samtliga över 65 år

- Åldersindelning, först 85+
- Information om bokning
 - Digitalt
 - Telefon
 - Medföljande närstående
- Vaccininformation
- Information om mottagningar
- Information om hälsodeklaration
- Säkerhetsinformation



Folkhälsomyndigheten v.5

- Rekommendation om till vilka åldersgrupper vaccin från AstraZeneca ska användas
- Justeringar i fas två
- Definition av riskfaktorer i fas tre

Rekommendation gällande AstraZeneca



- Astra Zenecas vaccin ska ges till personer under 65 år
- Den europeiska läkemedelsmyndigheten EMA bedömer att Astra Zenecas vaccin är säkert att använda, och att det ger ett gott immunsvär. Men det saknas ännu data om hur effektivt vaccinet är när det gäller att skydda mot svår covid-19-sjukdom i de äldre åldersgrupperna.
- Sådana uppgifter väntas komma senare under våren, från en pågående och stor amerikansk klinik prövning i fas 3.

Justering av fas två

Innefattar följande riskgrupper:

- Personer som är 65 år och äldre, varav de äldsta vaccineras först
- Personer som genomgått benmärgs- eller annan organtransplantation och deras hushållskontakter
- Personer med dialysbehandling och deras hushållskontakter
- Personer som är 18 år eller äldre som får insatser enligt LSS, eller har beslut om assistansersättning
- Personal inom vård och omsorg

Definition av fas tre

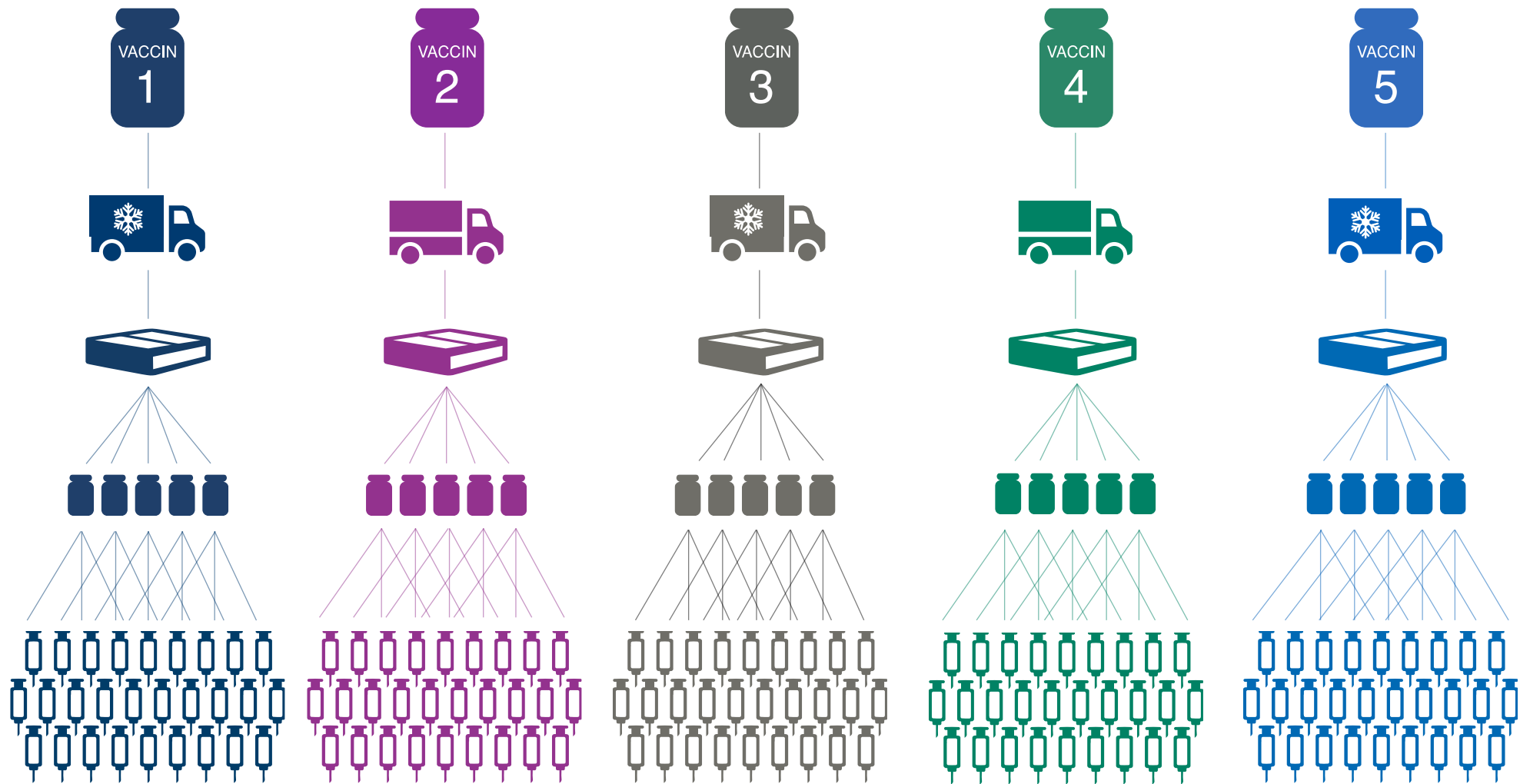
Innefattar följande riskgrupper:

- Personer i åldern 60–64 år med en sjukdom eller ett tillstånd som innebär en riskökning (enligt lista)
- Personer i åldern 60–64 år
- Personer i åldern 18–59 år med en sjukdom eller ett tillstånd som innebär en riskökning (enligt lista)
- personer med tillstånd som innebär svårigheter att följa råd om smittskyddande åtgärder. Detta gäller personer 18-59 år med demenssjukdom och kognitiv eller psykisk funktionsnedsättning. Det gäller även personer som lever i socialt utsatta situationer.

Planering

- Stor vaccinationsinsats
 - 230 000 värmlänningar över 18 år
- Förutsättningar
 - Folkhälsomyndigheten
 - Smittskydd
 - Distribution
 - Polisens bedömning gällande säkerhet
 - Erfarenheter från vaccination mot säsongsinfluensa
- Tillsammans med kommunernas personal

Vaccinparametrar



Hur tänker vi?

- Jämnt flöde
- Två doser
- Vi planerar noggrant för att inte stå utan dos 2 till de sköraste personerna
- Tidsintervallet mellan dos 1 och 2 kan förlängas något när det gäller andra personer
- Leveransförändringar sker ständigt

Ersättning för sjukresa till och från vaccination mot Covid-19

- Ärendet är hanterat i hälso- och sjukvårdsnämnden och kollektivtrafiknämnden inför beslut i regionfullmäktige.

FAS

2

Fortsättning



Etablerade kontaktvägar används mellan regionen och kommunerna



Fortsatt dialog om resursbehov och samverkan



Prognosen visar en stigande vaccineringstakt i Värmland de kommande veckorna



Planer för snabba anpassningar vid leveransförändringar



Regionen har vidtagit åtgärder och tillsatt ytterligare resurser för att bygga en ännu mer effektiv och uthållig organisation



**Fortsätt följ rekommendationerna.
Det du gör spelar roll!**

