



# Samverkansform regional utveckling

## Uppdragets utgångspunkter

- Reserverade medel för regionala utvecklingsinsatser och åtgärder inom den regionala kollektivtrafiken
- Samverkan mellan regionen och länets kommuner
- Medfinansiering

---

*”Vid överlåtelsen av kommunalförbund Region Värmlands aktier i Värmlandstrafik AB till Regionkommunen kvarstår bolagets fria egna kapital i bolaget reserverat för åtgärder inom den regionala kollektivtrafiken”*

---

---

*”Region Värmland - kommunalförbunds tillgångar, skulder, eget kapital och samtliga åtaganden i övrigt överförs till Region Värmland/Landstinget i Värmland, vilket innebär ett avsteg från förbundsordningen. Fritt eget kapital per 2018-12-31 som inte tagits i anspråk för tidigare beslutade åtaganden avsätts av regionkommunen för framtida regionala utvecklingsinsatser”*

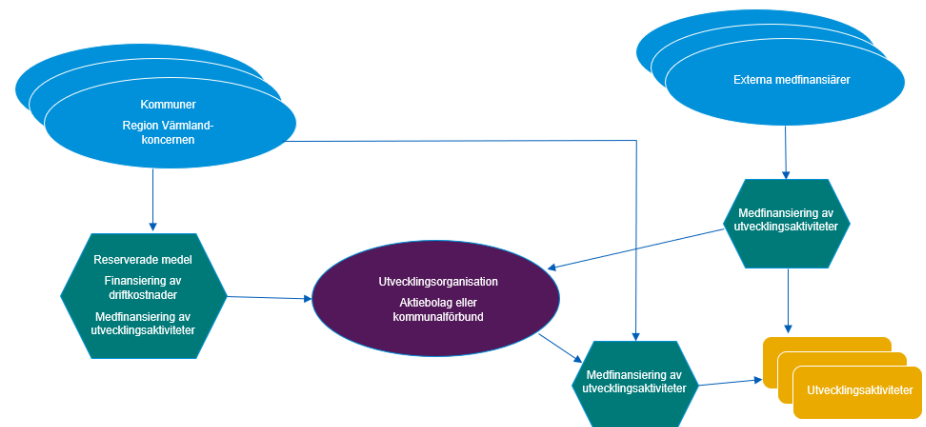
---

## Uppdragsbeskrivning

- Utreda för- och nackdelar med samt konsekvenser
  - Aktiebolag
  - Kommunalförbund
  - Förvaltningsform inom Region Värmland inklusive avtalssamverkan
- Belysa skattemässiga, ekonomiska/redovisningsmässiga samt juridiska konsekvenser av de olika alternativen
- Hur medlen kan användas för finansiering av utvecklingsinsatser
- Lämna förslag till samverkansform med utgångspunkt i belysningen.

# Genomförande

- Genomgång av förutsättningar för ledning och styrning samt juridiska konsekvenser
- Genomgång av redovisningsmässiga, skattemässiga och ekonomiska konsekvenser
- Intervjuer med kommundirektörer
- Analys och slutsatser
- Skriftlig rapport



# Att hantera komplexa samhällsutmaningar ORGANISERA, STYRA OCH LEDA I SAMVERKAN \*)

FIGUR 2. Komponenterna för styrning och ledning



- Grundläggande komponenter för ledning och styrning, desamma som vid full rådgivning men krävs samverkan
- Trygghet och stabilitet kräver formalisering och överenskommelse
- Samverkanskultur kräver plattformar för återkommande dialog – förståelse för varandras roller och unika kompetenser

\*) Sveriges Kommuner och Regioner, 2020

# Juridik - ledning och styrning

## Aktiebolag

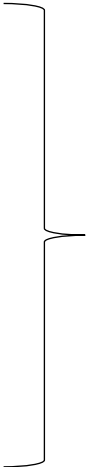
Gemensamt aktiebolag som ägs av regionen och länets kommuner ansvarar för drift av verksamheten (ABL)

## Kommunalförbund

Medlemsorganisation övertar de aktuella uppgifterna från medlemskommunerna och regionen (KL)

## Förvaltningsform med avtalssamverkan

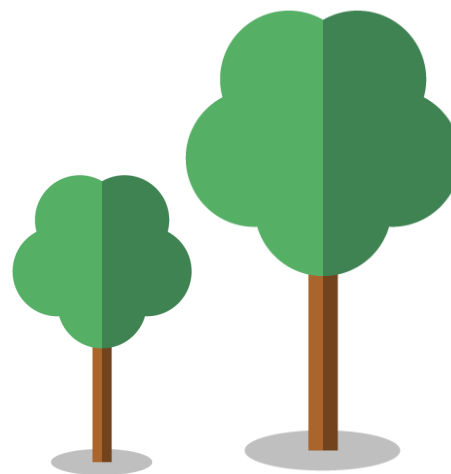
Region Värmland utför utvecklingsinsatser för samverkan och avtal sluts mellan parterna som tydliggör det gemensamma ändamålet, formaliserar överenskommelsen om budget samt tydliggör hur kommunerna och regionen bidrar till det gemensamma ändamålet.

- 
- Självständighet – egen organisation
  - Ägarstyrning – medlemsstyrning
  - Ägande/medlemsandel
  - Kostnader för övergripande ledning, organisation, administration och revision
- 
- Ansvar hos samverkande parter/huvudmän
  - Möjlighet att delegera beslutanderätt
  - Förenklad samverkansform – effektivitet
  - Tydlighet genom samverkansavtal och dialogforum

*Kostnader för samverkansverksamheten*  
*Uppsiktsplikt*

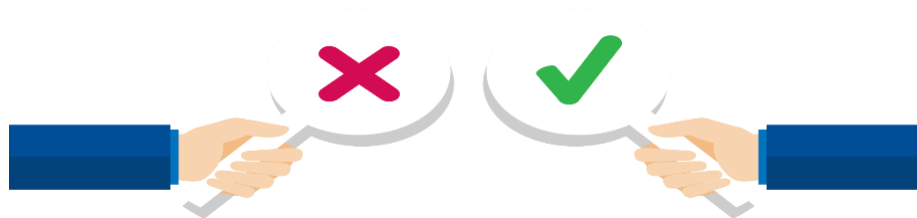
# Tänkbara insatser - exempel som lyfts

- Stärka länet – utmaningar enligt Värmlandsstrategin
- Marknadsföra länet
- Kollektivtrafikinsatser – pilotverksamheter
- Utredningar och analyser – t ex för lobbyverksamhet



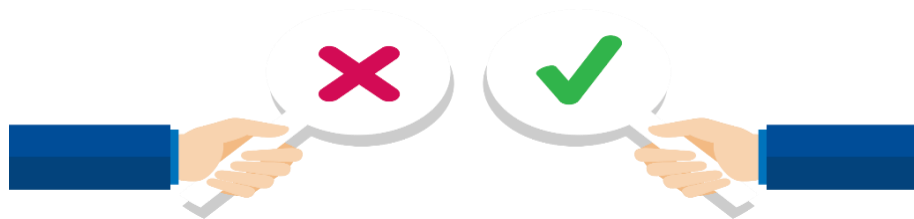
# Aktiebolag

- Kriterier – bolagsform kontra förvaltningsform
  - Risker och administrativ insats – skattekonsekvenser (inkomstskatt, mervärdeskatt)
  - Kostnadseffektivitet
- + Självständighet → tydlighet inflytande



— Kostnadseffektivitet

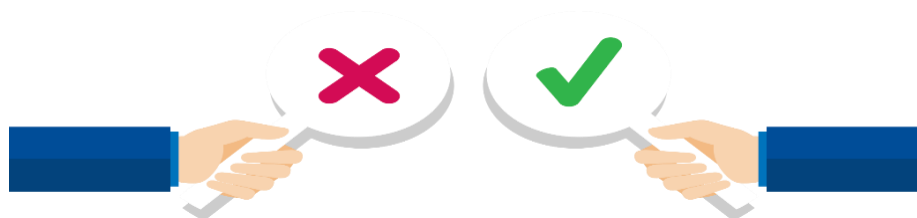
+ Självständighet → tydlighet  
inflytande





# Region Värmland + avtalssamverkan

- Del av Region Värmlands organisation – inflytande
- + Tydlighet inflytande genom samverkansavtal och dialogforum
- + Kostnadseffektivitet
- + Medel och uppdrag i Region Värmland/koncernen



# Sammanfattande slutsatser

- Aktiebolag – avråder pga. skattekonsekvenser och kostnader
- Kommunalförbund (direktion) ett alternativ
- Övervägande fördelar avtalssamverkan – förordrar
- Formerna kan detaljeras när ”vad” klarats ut
- Samordning med andra utredningar





[kpmg.com/socialmedia](https://kpmg.com/socialmedia)



[kpmg.com/app](https://kpmg.com/app)

The information contained herein is of a general nature and is not intended to address the circumstances of any particular individual or entity. Although we endeavor to provide accurate and timely information, there can be no guarantee that such information is accurate as of the date it is received or that it will continue to be accurate in the future. No one should act on such information without appropriate professional advice after a thorough examination of the particular situation.

© 2017 KPMG AB, a Swedish limited liability company and a member firm of the KPMG network of independent member firms affiliated with KPMG International Cooperative (“KPMG International”), a Swiss entity. All rights reserved.

The KPMG name, logo are registered trademarks or trademarks of KPMG International.